

ĐÀI KHÍ TƯỢNG THỦY VĂN BẮC BỘ

ĐÀI KHÍ TƯỢNG THỦY VĂN
TỈNH THANH HÓA

Số: LQSL-15/16h30/THOA

CỘNG HÒA XÃ HỘI CHỦ NGHĨA VIỆT NAM

Độc lập - Tự do - Hạnh phúc

Thanh Hóa, ngày 26 tháng 7 năm 2025

**TIN CẢNH BÁO LŨ QUÉT, SẠT LỠ ĐẤT, SỤT LÚN ĐẤT
DO MƯA LŨ HOẶC DÒNG CHẢY TỈNH THANH HÓA**

1. Tình hình mưa đã qua:

Trong 3h vừa qua (13h/26 - 16h/26/7), khu vực tỉnh Thanh Hóa đã có mưa, mưa vừa đến mưa to và dông. Lượng mưa đo được tại các điểm đo mưa tự động như sau: Lộc Thịnh: 91.0mm, Phúc Đường: 74.2mm, Đồng Lương: 54.6mm, Hải Vân: 51.0mm...

Mô hình độ ẩm đất (Seaffgs) cho thấy hiện trạng độ ẩm đất (lượng nước tích lũy trong đất) của một số khu vực thuộc các xã như trên đã gần đạt bão hoà (trên 85%) hoặc đạt trạng thái bão hòa.

2. Cảnh báo mưa trong thời gian tiếp theo:

Trong 6 giờ tới, trên khu vực tỉnh Thanh Hóa khả năng có mưa, mưa vừa và dông với lượng mưa tích lũy phổ biến từ 20 - 40mm, có nơi trên 40mm.

3. Cảnh báo nguy cơ:

Trong khoảng 06 giờ tới, lũ quét, sạt lở đất, sụt lún đất có nguy cơ cao xảy ra trên địa bàn các xã trong tỉnh, chi tiết cụ thể trong Phụ lục 1.

4. Cảnh báo cấp độ rủi ro thiên tai do lũ quét, sạt lở đất, sụt lún đất do mưa lũ, dòng chảy: cấp 1.

5. Cảnh báo tác động của lũ quét:


Lũ quét, sạt lở, sụt lún đất có thể gây tác động rất xấu đến môi trường, uy hiếp tính mạng, tài sản của người dân; phá hủy các công trình dân sinh, kinh tế gây thiệt hại cho các hoạt động sản xuất, hoạt động kinh tế - xã hội, gây tắc nghẽn giao thông cục bộ, làm ảnh hưởng tới quá trình di chuyển của các phương tiện.

Tin phát lúc: 16h30

Dự báo viên

Lê Văn Thắng

GIÁM ĐỐC

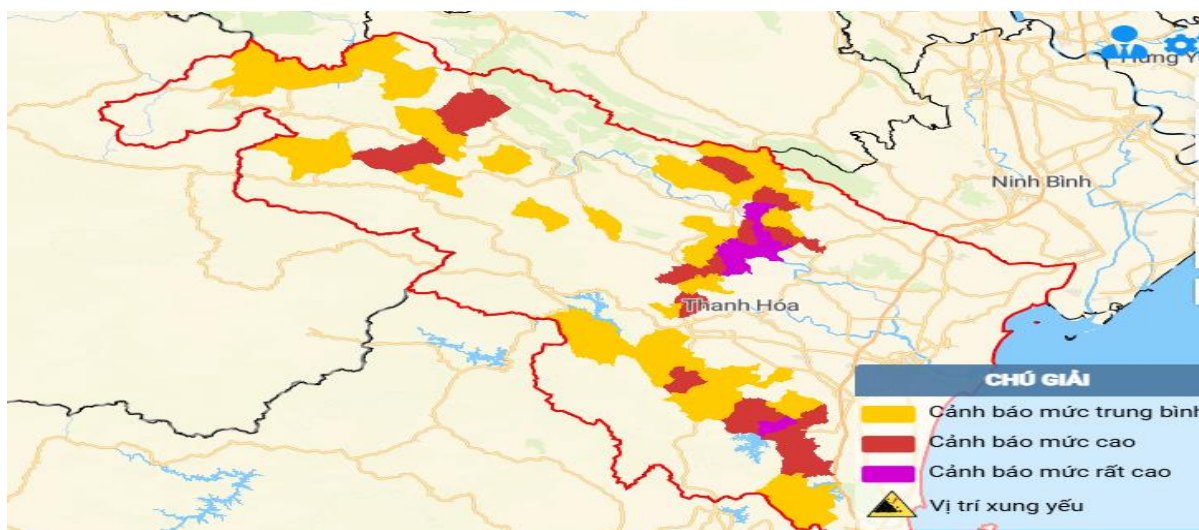


Nguyễn Văn Minh

Phụ lục 1: Danh sách các khu vực có nguy cơ xảy ra lũ quét, sạt lở, sạt lở đất đá trong 6 giờ tới trên địa bàn tỉnh Thanh Hoá.

TT	Vị trí các Xã có nguy cơ xảy ra lũ quét và sạt lở	Nguy cơ xảy ra lũ quét, sạt lở, sạt lở đất
1	Thạch Lập; Ngọc Lạc; Ngọc Liên; Minh Sơn; Nguyệt Án; Kiên Thọ	Rất Cao
2	Thạch Quảng; Thành Vinh; Thạch Bình; Vân Du; Kim Tân; Ngọc Trạo	Cao
3	Cầm Tú; Cầm Thạch; Cầm Thủy; Cầm Tân; Cầm Vân	Rất Cao
4	Thượng Ninh; Thanh Quân; Như Xuân; Thanh Phong; Hoá Quý; Xuân Bình	Cao
5	Xuân Du; Mậu Lâm; Như Thanh; Yên Thọ; Xuân Thái; Thanh Kỳ	Cao
6	Cổ Lũng; Pù Luông; Bá Thước; Quý Lương; Điền Lư; Thiết Ống; Điền Quang; Văn Nho.	Cao
7	Bát Mọt; Yên Nhân; Lương Sơn; Vạn Xuân; Thường Xuân; Luận Thành; Tân Thành; Thăng Lộc; Xuân Chinh	Cao
8	Văn Phú; Đồng Lương; Yên Thắng, Yên Khương; Linh Sơn; Giao An	Cao
9	Trung Sơn; Trung Thành; Phú Lệ; Phú Xuân; Hiền Kiệt; Nam Xuân; Hồi Xuân; Thiên phủ	Cao
10	Sơn Thủy; Na Mèo; Mường Mìn; Sơn Điện; Trung Hạ; Quan Sơn; Tam Lư; Tam Thanh	Cao
11	Tam chung; Mường Lý; Mường Lát; Trung Lý; Nhi Sơn; Phù Nhi; Quang Chiểu; Mường Chanh	Cao

Phụ lục 2: Bản đồ nguy cơ lũ quét, sạt lở đất đá trên các khu vực tỉnh Thanh Hóa



Chi tiết tại đường link: <http://luquetsatlo.nchmf.gov.vn/>