

**TIN CẢNH BÁO LŨ QUÉT, SẠT LỠ ĐẤT, SỤT LÚN ĐẤT
DO MƯA LŨ HOẶC DÒNG CHẢY TRÊN KHU VỰC TỈNH THANH HÓA**

1. Tình hình mưa đã qua:

* Trong 24h vừa qua (21h/11/09-21h/12/09), khu vực tỉnh Thanh Hóa đã có mưa, mưa vừa có nơi mưa to và dông. Lượng mưa đo được tại các điểm đo mưa tự động như sau: Huyện Cẩm Thủy: Cẩm Lương: 62.2mm, Cẩm Thủy: 49mm; Huyện Lang Chánh: Lang Chánh: 44.4mm, Đông Lương: 41.2mm; Huyện Quan Hóa: Hiền Chung: 42mm; Huyện Quan Sơn: Sơn Lư: 43.8mm; Huyện Bá Thước: Lũng Cao: 43.6mm, Cổ Lũng: 41.6mm...

* Mô hình độ ẩm đất (Seaffgs) cho thấy hiện trạng độ ẩm đất (lượng nước tích lũy trong đất) của một số khu vực thuộc các huyện sau: Cẩm Thủy, Bá Thước, Quan Sơn, Quan Hóa, Thường Xuân, Như Xuân đã gần đạt bão hoà (trên 90%) hoặc đạt trạng thái bão hòa.

2. Cảnh báo mưa trong thời gian tiếp theo:

Trong 6 giờ tới, trên khu vực tỉnh Thanh Hóa khả năng có mưa vừa, có nơi mưa to và dông với lượng mưa tích lũy phổ biến từ 20-50mm, có nơi trên 60mm.

3. Cảnh báo nguy cơ:

Trong khoảng 06 giờ tới, lũ quét, sạt lở đất, sụt lún đất có nguy cơ cao xảy ra trên địa bàn các huyện trong Tỉnh, chi tiết cụ thể trong Phụ lục 1.

4. Cảnh báo cấp độ rủi ro thiên tai do lũ quét, sạt lở đất, sụt lún đất do mưa lũ, dòng chảy: cấp 1.

5. Cảnh báo tác động của lũ quét:

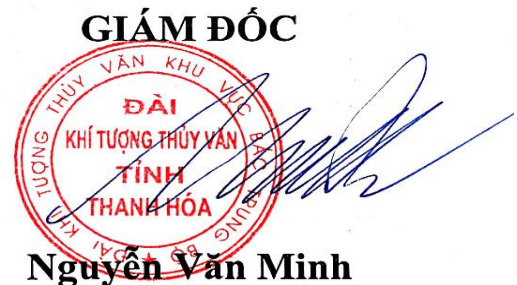
Lũ quét có khả năng gây sạt lở đất, làm hư hại các công trình giao thông, dân dụng, thiệt hại nông lâm nghiệp, gây thiệt hại về người và của. Người dân cần lưu ý bảo vệ tài sản và tìm nơi trú ẩn an toàn.

Tin phát lúc: 21h45

Dự báo viên **Nguyễn Danh Lam**

Nơi nhận:

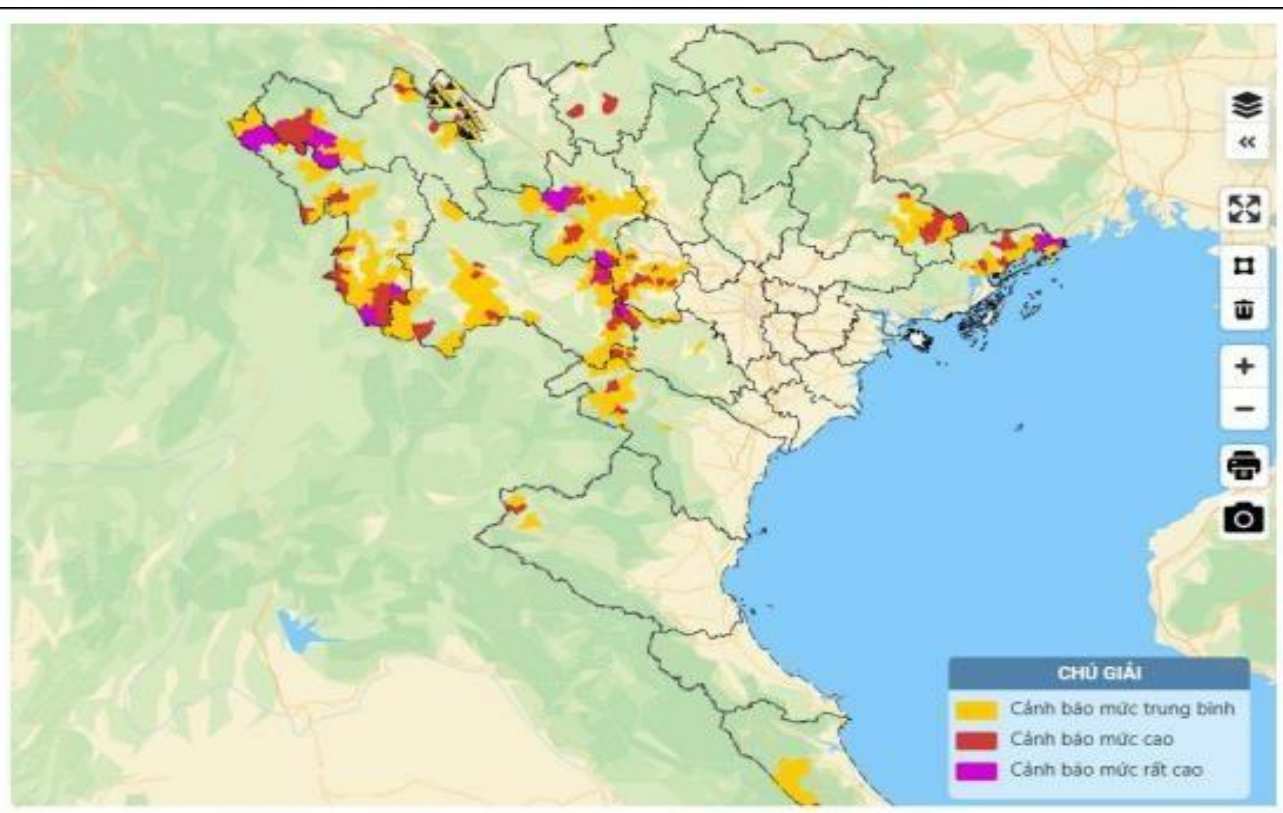
- Văn phòng Tỉnh ủy Tỉnh Thanh Hóa
- Văn phòng UBND Tỉnh Thanh Hóa
- Văn phòng thường trực BCH PCTT &TKCN tỉnh Th Hóa
- Sở TN&MT Thanh Hóa
- Đài PT&TH tỉnh Thanh Hóa
- Báo Thanh Hoá
- Công ty Thủy nông sông Chu Thanh Hóa
- Lãnh đạo phòng DB, Đài KV BTB (BC)
- Lãnh đạo Đài KTTV tỉnh Thanh Hóa (BC)
- Vụ QLDB
- Các trạm Khí tượng, Hải văn, MT và Thủy văn trong tỉnh
- Lưu DBKT.

GIÁM ĐỐC

Nguyễn Văn Minh

Phụ lục 1: Danh sách các khu vực có nguy cơ xảy ra lũ quét, sạt lở đất đá trong 6 giờ tới trên địa bàn tỉnh Thanh Hoá.

TT	Huyện	Nguy cơ xảy ra lũ quét, sạt lở đất	Xã đặc biệt lưu ý
1	Quan Sơn	Cao	Sơn Lư
2	Quan Hóa	Cao	Hiền Chung
3	Cẩm Thủy	Cao	Cẩm Lương, Phúc Do
4	Bá Thước	Cao	Lũng Cao, Cổ Lũng
5	Lang Chánh	Cao	Đồng Lương
6	Thường Xuân	TB	Xuân Lẹ
7	Như Xuân	TB	Thanh Phong

Phụ lục 2: Bản đồ nguy cơ lũ quét, sạt lở đất đá trên các khu vực trong 6h tới



<https://nchmf.gov.vn/Kttv/vi-VN/1/image-dong-chay-LandSlide2.html>