

Thanh Hóa, ngày 05 tháng 08 năm 2023

**TIN CẢNH BÁO LŨ QUÉT, SẠT LỖ ĐẤT, SỤT LÚN ĐẤT  
DO MƯA LŨ HOẶC DÒNG CHẢY TRÊN KHU VỰC TỈNH THANH HÓA**

**1. Tình hình mưa đã qua:**

\* Trong 24h vừa qua (07h/04/08-07h/05/08), khu vực tỉnh Thanh Hóa đã có mưa, mưa vừa có nơi mưa to và dông. Lượng mưa đo được tại các điểm đo mưa tự động như sau: Yên Cát (Như Xuân): 93.6mm, Cửa Đạt (Thường Xuân): 77.4mm, Na Mèo (Quan Sơn): 62.4mm...

\* Mô hình độ ẩm đất (Seaffgs) cho thấy hiện trạng độ ẩm đất (lượng nước tích lũy trong đất) của một số khu vực thuộc các huyện sau: Mường Lát, Quan Sơn, Quan Hóa, Thường Xuân, Như Xuân đã đạt trạng thái gần bão hoà (trên 85%).

**2. Cảnh báo mưa trong thời gian tiếp theo:**

Trong 6 giờ tới, trên khu vực tỉnh Thanh Hóa khả năng có mưa, có nơi mưa đến mưa vừa và dông với lượng mưa tích lũy phổ biến từ 20-40mm, có nơi trên 50mm.

**3. Cảnh báo nguy cơ:**

Trong khoảng 06 giờ tới, lũ quét, sạt lở đất, sụt lún đất có nguy cơ cao xảy ra trên các huyện trên địa bàn tỉnh Thanh Hóa, chi tiết cụ thể trong Phụ lục 1.

**4. Cảnh báo cấp độ rủi ro thiên tai do lũ quét, sạt lở đất, sụt lún đất do mưa lũ, dòng chảy: cấp 1.**

**5. Cảnh báo tác động của lũ quét:**


*Lũ quét có khả năng gây sạt lở đất, làm hư hại các công trình giao thông, dân dụng, thiệt hại nông lâm nghiệp, gây thiệt hại về người và của. Người dân cần lưu ý bảo vệ tài sản và tìm nơi trú ẩn an toàn.*

Tin phát lúc: 08h30

Dự báo viên **Nguyễn Thị Hoa**

**Nơi nhận:**

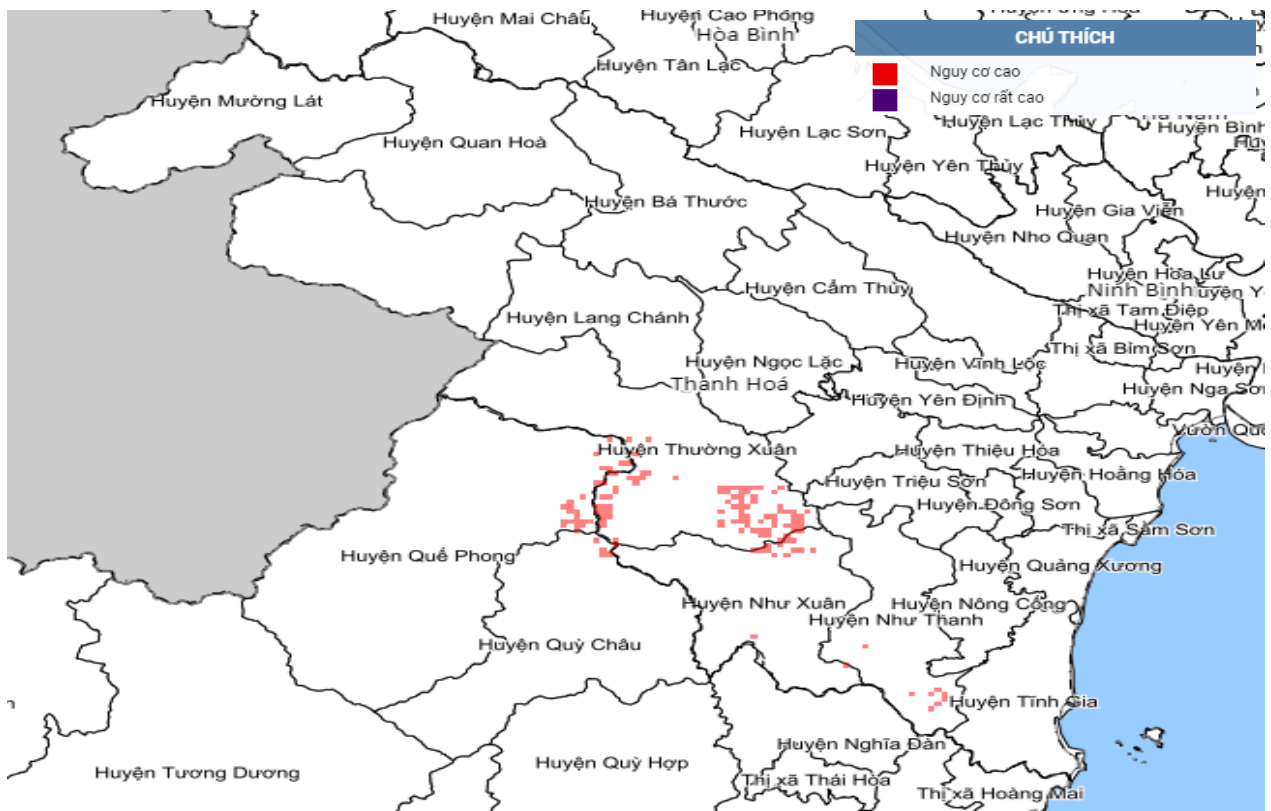
- Văn phòng Tỉnh ủy Tỉnh Thanh Hóa
- Văn phòng UBND Tỉnh Thanh Hóa
- Văn phòng thường trực BCH PCTT &TKCN tỉnh Th Hóa
- Sở TN&MT Thanh Hóa
- Đài PT&TH tỉnh Thanh Hóa
- Báo Thanh Hoá
- Công ty Thủy nông sông Chu Thanh Hóa
- Lãnh đạo phòng DB, Đài KV BTB (BC)
- Lãnh đạo Đài KTTV tỉnh Thanh Hóa (BC)
- Vụ QLDB
- Các trạm Khí tượng, Hải văn, MT và Thủy văn trong tỉnh
- Lưu DBKT.

**GIÁM ĐỐC**  
  
**Nguyễn Văn Minh**

**Phụ lục 1: Danh sách các khu vực có nguy cơ xảy ra lũ quét, sạt lở đất đá trong 6 giờ tới trên địa bàn tỉnh Thanh Hoá.**

TT	Huyện	Nguy cơ xảy ra lũ quét, sạt lở đất	Xã đặc biệt lưu ý
1	Mường Lát	Cao	Quang Chiêu, Tén Tản
2	Quan Sơn	Cao	TT Quan Sơn
3	Quan Hóa	Cao	Hiền Chung
4	Như Xuân	TB	Tân Bình, Thanh Phong
5	Thường Xuân	Cao	Xuân Lộc, Tân Thành, Vạn Xuân, Xuân Mỹ, Xuân Lê

**Phụ lục 2: Bản đồ nguy cơ lũ quét, sạt lở đất đá trên các khu vực trong 6h tới**



<https://s.nchmf.gov.vn/Home/IndexSatLo>