

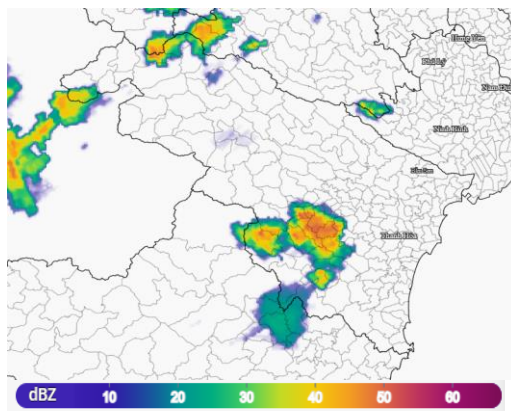
Thanh Hóa, ngày 18 tháng 5 năm 2026

## TIN CẢNH BÁO DÔNG, LỐC, SÉT, MƯA ĐÁ VÀ MƯA LỚN CỤC BỘ TỈNH THANH HÓA

### 1. Hiện trạng trong 03 giờ qua:

Qua theo dõi ảnh mây vệ tinh và radar thời tiết cho thấy mây đối lưu đang phát triển ở các xã/phường: Mường Chanh, Tân Thành, Luận Thành, Sao Vàng,... Vùng mây đối lưu ở Lào có xu hướng di chuyển về tỉnh Thanh Hoá

Độ phản hồi phổ biến từ 45 - 50dBZ



Hình 1: Ảnh radar thời tiết tỉnh Thanh Hóa

(Nguồn: Trung tâm Kỹ thuật quan trắc KTTV Quốc gia, <http://http://hymetnet.gov.vn>)

### 2. Cảnh báo khả năng xuất hiện:

Trong khoảng thời gian hiện tại đến một vài giờ tới, vùng mây đối lưu này tiếp tục phát triển, di chuyển và gây mưa rào và dông cho các tổ dân phố/thôn/bản thuộc các xã/phường trên sau đó lan sang các thôn/tổ dân phố thuộc các xã/ phường:

Xã Mường Lát; xã Trung Lý; xã Nhi Sơn; xã Pù Nhi; xã Quang Chiêu; xã Mường Chanh, xã Trung Sơn; xã Trung Thành; xã Phú Lệ; xã Phú Xuân; xã Hiền Kiệt; xã Nam Xuân; xã Hồi Xuân; xã Lương Sơn; xã Vạn Xuân; xã Thường Xuân; xã Luận Thành; xã Tân Thành; xã Thắng Lộc; xã Xuân Chinh, xã Thượng Ninh; xã Thanh Quân; xã Như Xuân; xã Xuân Du; xã Mậu Lâm; xã Triệu Sơn; xã Hợp Tiến; xã An Nông; xã Tân Ninh; xã Đồng Tiến; xã Thiệu Tiến; xã Thiệu Hoá; xã Thiệu Quang; xã Thiệu Toán; xã Thiệu Trung, xã Quý Lộc; xã Yên Phú; xã Yên Trường; xã Yên Ninh; xã Yên Định; xã Định Tân; xã Định Hoà;...

*Trong cơn dông có thể kèm theo các hiện tượng lốc, sét, mưa đá và gió giật mạnh; gây tác động nghiêm trọng đến sản xuất nông nghiệp, làm gãy đổ cây trồng, hoa màu; gây hư hại nhà ở, công trình giao thông và các cơ sở hạ tầng, ảnh hưởng đến đời sống và sinh hoạt của người dân*

### 3. Cảnh báo cấp độ rủi ro thiên tai do lốc, sét, mưa đá: Cấp 1

**Đề nghị:** Các cơ quan, đơn vị và nhân dân theo dõi và phòng tránh.

**Tin phát lúc:** 16h30

**Dự báo viên**

**Nguyễn Việt Anh**