

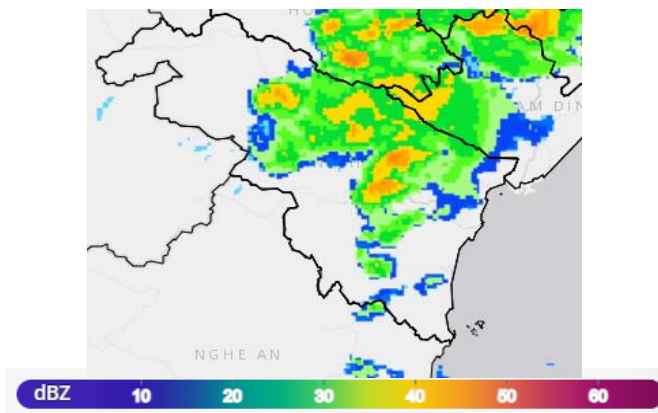
Thanh Hóa, ngày 09 tháng 5 năm 2026

**TIN CẢNH BÁO ĐÔNG, LỐC, SÉT, MƯA ĐÁ VÀ MƯA LỚN CỤC BỘ
TỈNH THANH HÓA**

1. Hiện trạng trong 03 giờ qua:

Qua theo dõi ảnh mây vệ tinh và radar thời tiết cho thấy mây đối lưu đang phát triển ở nhiều nơi trên địa bàn tỉnh Thanh Hoá. Vùng mây đối lưu này có xu hướng mở rộng và phát triển thêm.

Độ phản hồi vô tuyến cực đại 46.0 dBZ tại xã Tây Đô



Hình 1: Ảnh radar thời tiết tỉnh Thanh Hóa

(Nguồn: Trung tâm Kỹ thuật quan trắc KTTV Quốc gia, <http://http://hymetnet.gov.vn>)

2. Cảnh báo khả năng xuất hiện:

Trong khoảng thời gian hiện tại đến một vài giờ tới, vùng mây đối lưu này sẽ tiếp tục phát triển và gây mưa rào và dông trên hầu hết các tổ dân phố/thôn/bản thuộc các xã/phường tại địa bàn tỉnh Thanh Hoá, riêng các tổ dân phố/thôn/bản thuộc các xã/phường sau có mưa rào và dông mạnh:

xã Xuân Tín; xã Thọ Lập; xã Xuân Lập; xã Xuân hoà; xã Thọ Xuân; xã Lam Sơn; xã Sao Vàng; xã Thọ Long; xã Tây Đô; xã Vĩnh lộc; xã Biện Thượng; xã Quý Lộc; xã Yên Phú; xã Yên Trường; xã Yên Ninh; xã Yên Định; xã Định Tân; xã Định Hoà; xã Cẩm Tú; xã Cẩm Thạch; xã Cẩm Thủy; xã Cẩm Tân; xã Cẩm Vân; xã Thạch Quảng; xã Thành Vinh; xã Thạch Bình; xã Vân Du; xã Kim Tân; xã Ngọc Trạo; xã Văn Phú; xã Đồng Lương; xã Yên Thắng, xã Yên Khương; xã Linh Sơn; xã Giao An; xã Cổ Lũng; xã Pù Luông; xã Bá Thước; xã Quý Lương; xã Điền Lư; xã Thiết Ống; xã Điền Quang; xã Văn Nho;

Trong cơn dông có thể kèm theo các hiện tượng lốc, sét, mưa đá và gió giật mạnh; gây tác động nghiêm trọng đến sản xuất nông nghiệp, làm gãy đổ cây trồng, hoa màu; gây hư hại nhà ở, công trình giao thông và các cơ sở hạ tầng, ảnh hưởng đến đời sống và sinh hoạt của người dân

3. Cảnh báo cấp độ rủi ro thiên tai do lốc, sét, mưa đá: Cấp 1

Đề nghị: Các cơ quan, đơn vị và nhân dân theo dõi và phòng tránh.

Tin phát lúc: 05h30

Dự báo viên

Lữ Thị Thu Trang