

Thanh Hóa, ngày 23 tháng 09 năm 2024

**TIN CẢNH BÁO LŨ QUÉT, SẠT LỖ ĐẤT, SỤT LÚN ĐẤT
DO MƯA LŨ HOẶC DÒNG CHẢY TRÊN KHU VỰC TỈNH THANH HÓA**

1. Tình hình mưa đã qua:

Trong 24 giờ vừa qua (08h/22 - 08h/23/09), khu vực tỉnh Thanh Hóa đã có mưa vừa đến mưa to, có nơi mưa rất to và dông. Lượng mưa đo được tại các điểm đo mưa tự động như sau: Huyện Thường Xuân: Bát Mọt: 138.0mm; Huyện Lang Chánh: Yên Khương: 115.0mm; Huyện Mường Lát: 105.0mm; Huyện Quan Sơn: Tam Thanh: 104.8mm; Huyện Quan Hóa: Trung Thành: 97.4mm; Huyện Thạch Thành: Thành Hưng: 91.2mm...

Mô hình độ ẩm đất (Seaffgs) cho thấy hiện trạng độ ẩm đất (lượng nước tích lũy trong đất) của một số khu vực thuộc các huyện như trên đã gần đạt bão hoà (trên 85%) hoặc đạt trạng thái bão hòa.

2. Cảnh báo mưa trong thời gian tiếp theo:

Trong 6 giờ tới, trên khu vực tỉnh Thanh Hóa khả năng có mưa, mưa vừa và dông với lượng mưa tích lũy phổ biến từ 10 - 30mm, có nơi trên.

3. Cảnh báo nguy cơ:

Trong khoảng 06 giờ tới, lũ quét, sạt lở đất, sụt lún đất có nguy cơ cao xảy ra trên địa bàn các huyện, xã trong tỉnh, chi tiết cụ thể trong Phụ lục 1.

4. Cảnh báo cấp độ rủi ro thiên tai do lũ quét, sạt lở đất, sụt lún đất do mưa lũ, dòng chảy: cấp 1.

5. Cảnh báo tác động của lũ quét:

Lũ quét, sạt lở, sụt lún đất có thể gây tác động rất xấu đến môi trường, uy hiếp tính mạng, tài sản của người dân; phá hủy các công trình dân sinh, kinh tế gây thiệt hại cho các hoạt động sản xuất, hoạt động kinh tế-xã hội, gây tắc nghẽn giao thông cục bộ, làm ảnh hưởng tới quá trình di chuyển của các phương tiện.

Tin phát lúc: 08h55

Dự báo viên **Lê Văn Thắng**

Nơi nhận:

- Văn phòng Tỉnh ủy Tỉnh Thanh Hóa
- Văn phòng UBND Tỉnh Thanh Hóa
- Văn phòng thường trực BCH PCTT & TKCN tỉnh Th Hóa
- Sở TN&MT Thanh Hóa
- Đài PT&TH tỉnh Thanh Hóa
- Báo Thanh Hoá
- Công ty Thủy nông sông Chu Thanh Hóa
- Lãnh đạo phòng DB, Đài KV BTB (BC)
- Lãnh đạo Đài KTTV tỉnh Thanh Hóa (BC)
- Vụ QLDB
- Các trạm Khí tượng, Hải văn, MT và Thủy văn trong tỉnh
- Lưu DBKT.

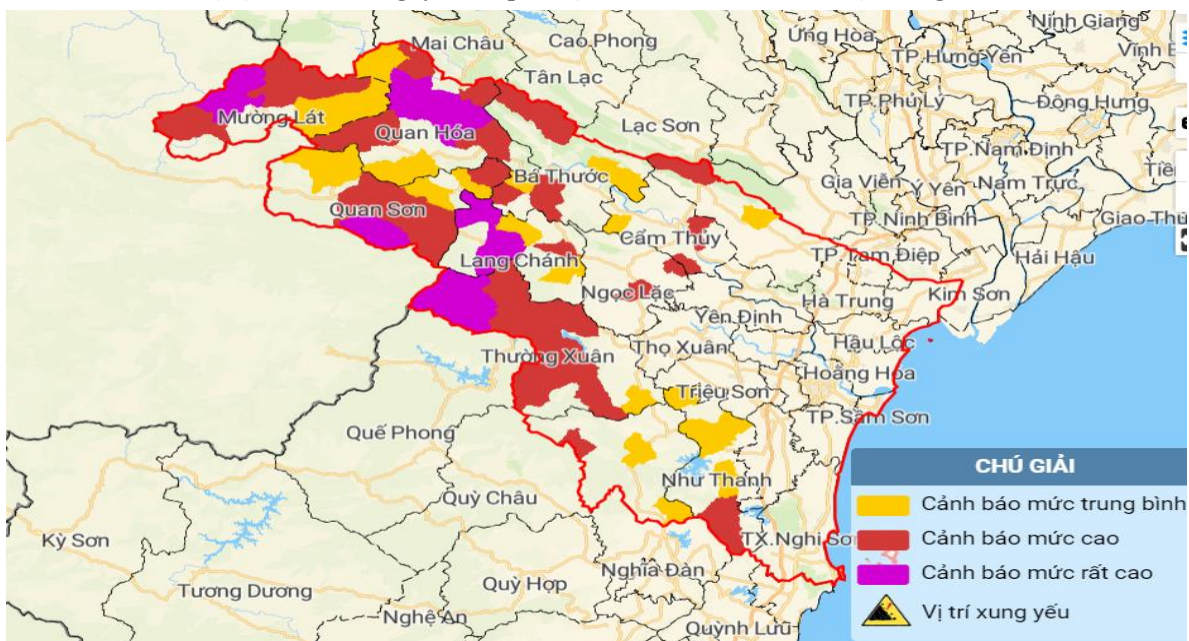
GIÁM ĐỐC

Nguyễn Văn Minh

Phụ lục 1: Danh sách các khu vực có nguy cơ xảy ra lũ quét, sạt lở, sạt lở đất đá trong 6 giờ tới trên địa bàn tỉnh Thanh Hoá.

TT	Huyện	Nguy cơ xảy ra lũ quét, sạt lở, sạt lở đất	Xã đặc biệt lưu ý
1	Mường Lát	Rất cao	Mường Chanh, TT Mường Lát, Mường Lý, Nhi Sơn, Pù Nhi, Quang Chiêu, Tam Chung, Trung Lý.
2	Lang Chánh	Rất cao	Giao An, Thị trấn Lang Chánh, Yên Thắng, Yên Khương, Lâm Phú, Tam Văn,
3	Ngọc Lặc	Cao	Lộc Thịnh, Minh Sơn, Ngọc Khê
4	Cẩm Thủy	Rất cao	Phúc Do, Cẩm Liên, Cẩm Lương, Cẩm Tân, Cẩm Ngọc, Cẩm Quý, Cẩm Thành, TT Phong Sơn
5	Quan Hóa	Rất cao	TT Hồi Xuân, Hiền Chung, Hiền Kiệt, Nam Động, Phú Lê, Phú Nghiêm, Phú Sơn, Phú Xuân, Thành Sơn, Trung Sơn, Trung Thành
6	Quan Sơn	Rất cao	Sơn Điện, Tam Thanh, Trung Thượng, Trung Hạ, Tam Lư, Tam Thanh, Na Mèo, Sơn Lư, Sơn Thủy, Sơn Hà, Trung Xuân
7	Như Thanh	Cao	Cán Khê, Thanh Tân, Hải Vân, Mậu Lâm, Hải Long, Xuân Khang, Xuân Phúc.
8	Bá Thước	Cao	Ái Thượng, Cổ Lũng, TT Cảnh Năng, Điền Lư, Điền Quang, Điền Trung, Kỳ Tân, Lũng Cao, Lương Nội, Lương Ngoại, Lương Trung, Thiết Ống, Thiết Kế.
9	Thạch Thành	Cao	Thạch Quảng, Thạch Lâm, Thành Minh, Thạch Tượng.
10	Như Xuân	Cao	Hóa Quý, Xuân Bình, Thanh Phong, Thanh Quân
11	Thường Xuân	Cao	Bát Mọt, Lương Sơn, Tân Thành, Vạn Xuân, Xuân Lẹ, Xuân Lộc, Xuân Thắng, Yên Nhân

Phụ lục 2: Bản đồ nguy cơ lũ quét, sạt lở đất đá trên các khu vực trong 6h tới



Chi tiết tại đường link: <http://luquetsatlo.nchmf.gov.vn/>

