

Số: DONG-150/15h40/THOA

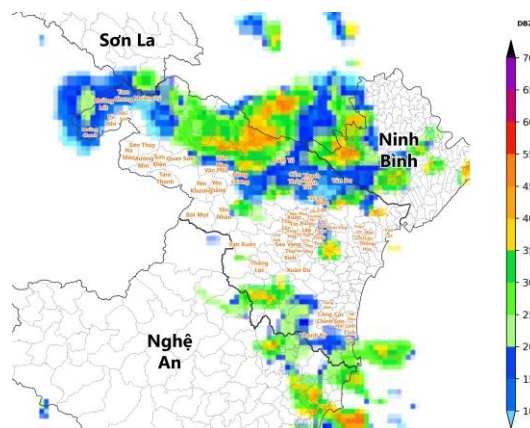
Thanh Hóa, ngày 11 tháng 7 năm 2026

TIN CẢNH BÁO DÔNG, LỐC, SÉT, MƯA ĐÁ VÀ MƯA LỚN CỤC BỘ TỈNH THANH HÓA

1. Hiện trạng trong 03 giờ qua:

Qua theo dõi trên ảnh vệ tinh, số liệu định vị sét và ra đa thời tiết cho thấy có những vùng mây đối lưu đang phát triển gây mưa rào và dông cho các thôn/bản/tổ dân phố thuộc các xã/phường An Nông, Ba Đình, Bá Thước, Biện Thượng, Bím Sơn, Cẩm Thạch, Cẩm Vân, Cổ Lũng, Đào Duy Từ, Điền Lư, Điền Quang, Định Tân, Đông Quang, Đông Sơn, Đông Thành, Đông Tiến, Đồng Tiến, Giao An, Hà Long, Hà Trung, Hải Bình, Hàm Rồng, Hiền Kiệt, Hoa Lộc, Hóa Quý, Hoạt Giang, Hoàng Giang, Hoàng Thanh, Hoàng Tiến, Hồ Vương, Hội Xuân, Kiên Thọ, Kim Tân, Linh Sơn, Lĩnh Toại, Luận Thành, Lương Sơn, Minh Sơn, Nam Xuân, Nga An, Nga Sơn, Nga Thắng, Nghi Sơn, Ngọc Lặc, Ngọc Liên, Ngọc Trạo, Nguyệt Án, Nguyệt Viên, Như Thanh, Như Xuân, Phú Lệ, Phú Xuân, Pù Luông, Quang Chiêu, Quang Trung, Quý Lộc, Quý Lương, Tam Lư, Tân Thành, Thạch Lập, Thạch Quảng, Thanh Phong, Thanh Quân, Thành Vinh, Thiên Phú, Thiết Ống, Thiệu Hóa, Thiệu Quang, Thiệu Trung, Thượng Ninh, Thường Xuân, Tống Sơn, Triệu Sơn, Trúc Lâm, Trung Hạ, Trung Lý, Trung Sơn, Trung Thành, Trường Lâm, Xuân Bình, Xuân Chinh, Xuân Thái, Yên Thọ của tỉnh Thanh Hóa. Đồng thời các vùng mây đối lưu đang phát triển trên khu vực tỉnh Sơn La đang di chuyển về phía tỉnh Thanh Hóa.

Độ phản hồi PHVT cực đại 55 dBZ.



Hình 1: Ảnh radar thời tiết tỉnh Thanh Hóa

(Nguồn: Trung tâm Mạng lưới KTTV Quốc gia, <http://hymetnet.gov.vn>)

2. Cảnh báo khả năng xuất hiện:

Trong khoảng thời gian hiện tại cho đến một vài giờ tới, những vùng mây đối lưu này sẽ tiếp tục phát triển, di chuyển gây mưa rào, cục bộ có mưa to và rải rác có dông sét kèm gió mạnh cho các khu vực kể trên sau đó lan sang các thôn/bản/tổ dân phố thuộc các xã/phường Bát Mọt, Các Sơn, Cẩm Tân, Cẩm Thủy, Cẩm Tú, Công Chính, Định Hòa, Đồng Lương, Hải Lĩnh, Hậu Lộc, Hoàng Hóa, Hoàng Phú, Hoàng Sơn, Lam Sơn, Mường Chanh, Mường Lát, Mường Lý, Mường Mìn, Na Mèo, Nhi Sơn, Pù Nhi, Quan Sơn, Sao Vàng, Sơn Điện, Sơn Thủy, Tam Chung, Tam Thanh, Tân Dân, Tây Đô, Thạch Bình, Thanh Kỳ, Thăng Bình, Thăng Lộc, Thiệu Tiến, Thiệu Toán, Thọ Bình, Thọ Lập, Thọ Long, Thọ Ngọc, Thọ Phú, Thọ Xuân, Tĩnh Gia, Triệu Lộc, Vạn Lộc, Vạn Xuân, Văn Nho, Văn Phú, Vân Du, Vĩnh Lộc, Xuân Du, Xuân Hòa, Xuân Lập, Xuân Tín, Yên Định, Yên Khương, Yên Nhân, Yên Ninh, Yên Phú, Yên Thắng, Yên Trường và các xã/phường lân cận trong tỉnh.

Trong cơn dông có khả năng xảy ra lốc, sét, mưa đá và gió giật mạnh, làm gãy đổ cây cối, hư hại nhà cửa, các công trình giao thông và cơ sở hạ tầng gây nguy hiểm cho tính mạng con người.

3. Cảnh báo cấp độ rủi ro thiên tai do lốc, sét, mưa đá: Cấp 1

Đề nghị: Các cơ quan, đơn vị và nhân dân theo dõi, phòng tránh.

Tin phát lúc: 15h40

DỰ BÁO VIÊN



Lữ Thị Thu Trang