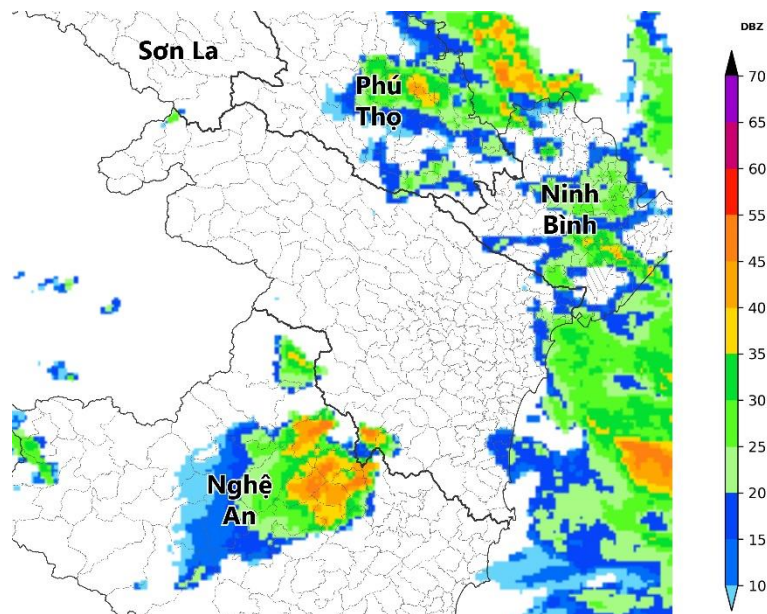


## TIN CẢNH BÁO DÔNG, LỐC, SÉT, MƯA ĐÁ VÀ MƯA LỚN CỤC BỘ TỈNH THANH HÓA

### 1. Hiện trạng trong 03 giờ qua:

Qua theo dõi trên ảnh vệ tinh, số liệu định vị sét và ra đa thời tiết cho thấy có những vùng mây đối lưu đang phát triển gây mưa rào, cục bộ có mưa to đến rất to và dông trên vùng Biên Thanh Hoá và cho các thôn/bản/tổ dân phố thuộc các xã/phường Thanh Phong, Xuân Bình của tỉnh Thanh Hóa. Đồng thời các vùng mây đối lưu đang phát triển trên khu vực tỉnh Nghệ An đang di chuyển về phía tỉnh Thanh Hóa.

Độ phản hồi PHVT cực đại 50 dBZ.



Hình 1: Ảnh radar thời tiết tỉnh Thanh Hóa

(Nguồn: Trung tâm Mạng lưới KTTV Quốc gia, <http://hymetnet.gov.vn>)

### 2. Cảnh báo khả năng xuất hiện:

Trong khoảng thời gian hiện tại cho đến một vài giờ tới, những vùng mây đối lưu này sẽ tiếp tục phát triển, di chuyển gây mưa rào, cục bộ có mưa to đến rất to và rải rác có dông sét kèm gió mạnh cho các khu vực kể trên sau đó lan sang các thôn/bản/tổ dân phố thuộc các xã/phường Ba Đình, Các Sơn, Công Chính, Đông Quang, Đông Sơn, Đông Tiến, Hạc Thành, Hải Bình, Hải Lĩnh, Hàm Rồng, Hóa Quỳ, Hoàng Châu, Hoàng Lộc, Hoàng Thanh, Hợp Tiến, Luận Thành, Lưu Vệ, Mậu Lâm, Nam Sầm Sơn, Nga An, Nghi Sơn, Ngọc Sơn, Nguyệt Viên, Như Thanh, Như Xuân,

Nông Công, Quảng Bình, Quảng Chính, Quảng Ngọc, Quảng Ninh, Quảng Phú, Quảng Yên, Sầm Sơn, Tân Dân, Tân Ninh, Tân Thành, Tân Tiến, Thanh Kỳ, Thanh Quân, Thăng Bình, Thăng Lợi, Thiệu Trung, Thượng Ninh, Tiên Trang, Trúc Lâm, Trung Chính, Trường Lâm, Trường Văn, Tượng Lĩnh, Xuân Chinh, Xuân Du, Xuân Thái, Yên Thọ và các xã/phường lân cận trong tỉnh.

Trong cơn dông có khả năng xảy ra lốc, sét, mưa đá và gió giật mạnh, làm gãy đổ cây cối, hư hại nhà cửa, các công trình giao thông và cơ sở hạ tầng gây nguy hiểm cho tính mạng con người.

### **3. Cảnh báo cấp độ rủi ro thiên tai do lốc, sét, mưa đá: Cấp 1**

**Đề nghị:** Các cơ quan, đơn vị và nhân dân theo dõi, phòng tránh.

*Tin phát lúc: 15h37*

**DỰ BÁO VIÊN**



**Đỗ Thị Thi**