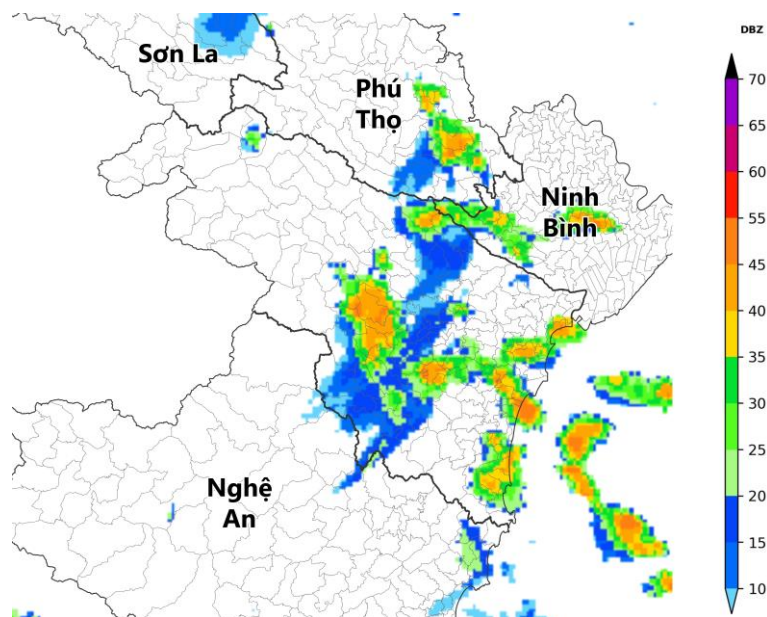


## TIN CẢNH BÁO DÔNG, LỐC, SÉT, MƯA ĐÁ VÀ MƯA LỚN CỤC BỘ TỈNH THANH HÓA

### 1. Hiện trạng trong 03 giờ qua:

Qua theo dõi trên ảnh vệ tinh, số liệu định vị sét và ra đa thời tiết cho thấy có những vùng mây đối lưu đang phát triển gây mưa rào, cục bộ có mưa to và dông cho các thôn/bản/tổ dân phố thuộc các xã/phường Các Sơn, Cẩm Thạch, Đào Duy Từ, Định Tân, Đông Quang, Đông Sơn, Đông Tiến, Giao An, Hạc Thành, Hải Bình, Hải Lĩnh, Hậu Lộc, Hoa Lộc, Hoàng Châu, Hoàng Giang, Hoàng Hóa, Hoàng Phú, Hoàng Sơn, Hoàng Tiến, Hợp Tiến, Kiên Thọ, Lam Sơn, Luận Thành, Lương Sơn, Lưu Vệ, Minh Sơn, Nam Sầm Sơn, Nga Sơn, Nga Thắng, Ngọc Lặc, Ngọc Sơn, Nguyệt Án, Nguyệt Viên, Quảng Bình, Quảng Ninh, Quảng Phú, Quảng Yên, Tân Dân, Tân Ninh, Tân Thành, Tân Tiến, Thạch Lập, Thạch Quảng, Thành Vinh, Thọ Bình, Thọ Ngọc, Thọ Phú, Thượng Ninh, Thường Xuân, Tĩnh Gia, Triệu Sơn, Trúc Lâm, Trường Văn, Tượng Lĩnh, Vạn Lộc, Vạn Xuân, Vĩnh Lộc, Xuân Du, Yên Trường của tỉnh Thanh Hóa. Đồng thời các vùng mây đối lưu đang phát triển trên khu vực khu vực phía Tây Nam đang di chuyển về phía tỉnh Thanh Hóa.

Độ phản hồi PHVT cực đại 50 dBZ.



Hình 1: Ảnh radar thời tiết tỉnh Thanh Hóa

(Nguồn: Trung tâm Mạng lưới KTTV Quốc gia, <http://hymetnet.gov.vn>)

## **2. Cảnh báo khả năng xuất hiện:**

Trong khoảng thời gian hiện tại cho đến một vài giờ tới, những vùng mây đối lưu này sẽ tiếp tục phát triển, di chuyển gây mưa rào, cục bộ có mưa to và rải rác có dông sét kèm gió mạnh cho các khu vực kể trên sau đó lan sang các thôn/bản/tổ dân phố thuộc các xã/phường An Nông, Ba Đình, Bá Thước, Biện Thượng, Bím Sơn, Cẩm Tân, Cẩm Thủy, Cẩm Tú, Cẩm Vân, Cổ Lũng, Công Chính, Điền Lư, Điền Quang, Định Hòa, Đồng Lương, Đồng Thành, Đồng Tiến, Hà Long, Hà Trung, Hàm Rồng, Hoạt Giang, Hoàng Lộc, Hoàng Thanh, Hồ Vương, Hồi Xuân, Kim Tân, Linh Sơn, Lĩnh Toại, Mậu Lâm, Nam Xuân, Nga An, Ngọc Liên, Ngọc Trạo, Nông Cống, Pù Luông, Quảng Chính, Quảng Ngọc, Quang Trung, Quý Lộc, Sao Vàng, Sầm Sơn, Tây Đô, Thạch Bình, Thanh Kỳ, Thăng Bình, Thăng Lợi, Thiết Ống, Thiệu Hóa, Thiệu Quang, Thiệu Tiến, Thiệu Toán, Thiệu Trung, Thọ Lập, Thọ Long, Thọ Xuân, Tiên Trang, Tống Sơn, Triệu Lộc, Trung Chính, Trung Hạ, Trường Lâm, Văn Nho, Văn Phú, Vân Du, Xuân Bình, Xuân Hòa, Xuân Lập, Xuân Thái, Xuân Tín, Yên Định, Yên Nhân, Yên Ninh, Yên Phú, Yên Thắng, Yên Thọ và các xã/phường lân cận trong tỉnh.

Trong cơn dông có khả năng xảy ra lốc, sét, mưa đá và gió giật mạnh, làm gãy đổ cây cối, hư hại nhà cửa, các công trình giao thông và cơ sở hạ tầng gây nguy hiểm cho tính mạng con người.

## **3. Cảnh báo cấp độ rủi ro thiên tai do lốc, sét, mưa đá: Cấp 1**

**Đề nghị:** Các cơ quan, đơn vị và nhân dân theo dõi, phòng tránh.

*Tin phát lúc: 02h15*

**DỰ BÁO VIÊN**



**Nguyễn Việt Anh**