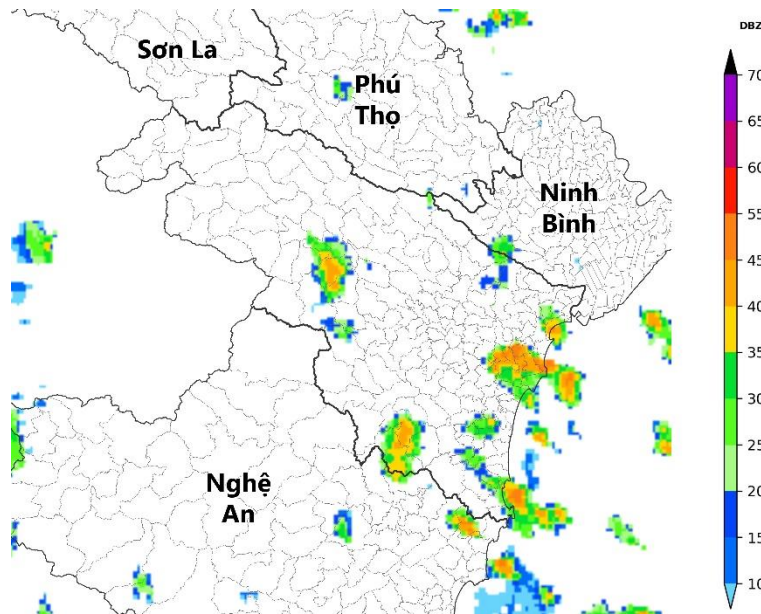


TIN CẢNH BÁO DÔNG, LỐC, SÉT, MƯA ĐÁ VÀ MƯA LỚN CỤC BỘ TỈNH THANH HÓA

1. Hiện trạng trong 03 giờ qua:

Qua theo dõi trên ảnh vệ tinh, số liệu định vị sét và ra đa thời tiết cho thấy có những vùng mây đối lưu đang phát triển gây mưa rào và dông cho các thôn/bản/tổ dân phố thuộc các xã/phường Đồng Lương, Đông Quang, Đông Sơn, Đông Tiến, Giao An, Hạc Thành, Hàm Rồng, Hóa Quý, Hoàng Châu, Hoàng Giang, Hoàng Hóa, Hoàng Lộc, Hoàng Sơn, Hoàng Thanh, Linh Sơn, Nguyệt Viên, Quảng Phú, Vạn Lộc, Văn Phú, Xuân Bình của tỉnh Thanh Hóa. Đồng thời các vùng mây đối lưu đang phát triển trên khu vực tỉnh Nghệ An đang di chuyển về phía tỉnh Thanh Hóa.

Độ phản hồi PHVT cực đại 50 dBZ.



Hình 1: Ảnh radar thời tiết tỉnh Thanh Hóa

(Nguồn: Trung tâm Mạng lưới KTTV Quốc gia, <http://hymetnet.gov.vn>)

2. Cảnh báo khả năng xuất hiện:

Trong khoảng thời gian hiện tại cho đến một vài giờ tới, những vùng mây đối lưu này sẽ tiếp tục phát triển, di chuyển gây mưa rào và rải rác có dông sét kèm gió mạnh cho các khu vực kể trên sau đó lan sang các thôn/bản/tổ dân phố thuộc các xã/phường Ba Đình, Biện Thượng, Bím Sơn, Các Sơn, Đào Duy Từ, Định Hòa, Định Tân, Đông Thành, Đông Tiến, Hà Long, Hà Trung, Hải Bình, Hậu Lộc, Hoa Lộc, Hoạt

Giang, Hoàng Phú, Hoàng Tiến, Kiên Thọ, Thiệu Hóa, Thiệu Quang, Thiệu Trung, Thọ Bình, Thọ Lập, Thượng Ninh, Thường Xuân, Tĩnh Gia, Tống Sơn, Triệu Lộc, Trúc Lâm, Trung Chính, Trường Lâm, Trường Văn, Vạn Xuân, Văn Nho, Vân Du, Vĩnh Lộc, Xuân Du, Xuân Hòa, Xuân Thái, Yên Định, Yên Khương, Yên Nhân, Yên Thắng, Yên Thọ và các xã/phường lân cận trong tỉnh.

Trong cơn dông có khả năng xảy ra lốc, sét, mưa đá và gió giật mạnh, làm gãy đổ cây cối, hư hại nhà cửa, các công trình giao thông và cơ sở hạ tầng gây nguy hiểm cho tính mạng con người.

3. Cảnh báo cấp độ rủi ro thiên tai do lốc, sét, mưa đá: Cấp 1

Đề nghị: Các cơ quan, đơn vị và nhân dân theo dõi, phòng tránh.

Tin phát lúc: 00h05

DỰ BÁO VIÊN



Nguyễn Việt Anh