

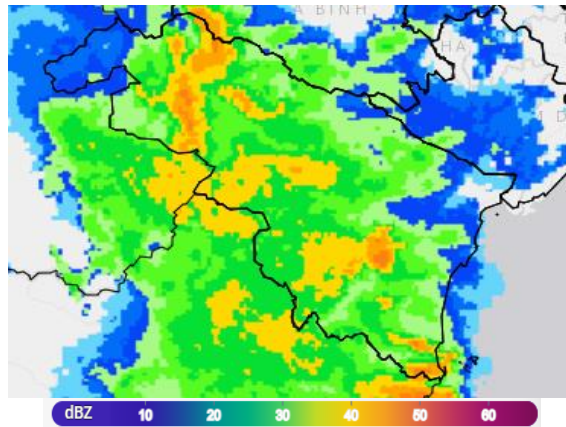
Thanh Hóa, ngày 17 tháng 5 năm 2026

**TIN CẢNH BÁO DÔNG, LỐC, SÉT, MƯA ĐÁ VÀ MƯA LỚN CỤC BỘ
TỈNH THANH HÓA**

1. Hiện trạng trong 03 giờ qua:

Qua theo dõi ảnh mây vệ tinh và radar thời tiết cho thấy mây đối lưu đang phát triển ở hầu hết các xã/phường trên địa bàn tỉnh Thanh Hoá.

Độ phản hồi phổ biến từ 45 - 50dBZ



Hình 1: Ảnh radar thời tiết tỉnh Thanh Hóa

(Nguồn: Trung tâm Kỹ thuật quan trắc KTTV Quốc gia, <http://http://hymetnet.gov.vn>)

2. Cảnh báo khả năng xuất hiện:

Trong khoảng thời gian hiện tại đến một vài giờ tới, vùng mây đối lưu này tiếp tục phát triển, di chuyển và gây mưa rào và dông cho hầu hết các tổ dân phố/thôn/bản thuộc các xã/phường trên địa bàn tỉnh Thanh Hoá, riêng các tổ dân phố/thôn/bản thuộc các xã/phường sau có mưa rào và dông mạnh:

xã Sơn Thủy; xã Na Mèo; xã Mường Min; xã Sơn Điện; xã Trung Hạ; xã Quan Sơn; xã Tam Lư; xã Tam Thanh; xã Trung Sơn; xã Trung Thành; xã Phú Lê; xã Phú Xuân; xã Hiền Kiệt; xã Nam Xuân; xã Hồi Xuân; xã Thiên phủ; xã Bát Mọt; xã Yên Nhân; xã Lương Sơn; xã Vạn Xuân; xã Thường Xuân; xã Luận Thành; xã Tân Thành; xã Thăng Lộc; xã Xuân Chinh; xã Xuân Tín; xã Thọ Lập; xã Xuân Lập; xã Xuân hoà; xã Thọ Xuân; xã Lam Sơn; xã Sao Vàng; xã Thọ Long; Phường Ngọc Sơn; Phường Tân Dân; xã Các Sơn; Phường Hải Lĩnh; Phường Tĩnh Gia; Phường Đào Duy Từ; Phường Trúc Lâm; xã Trường Lâm; Phường Hải Bình; Phường Nghi Sơn;

Trong cơn dông có thể kèm theo các hiện tượng lốc, sét, mưa đá và gió giật mạnh; gây tác động nghiêm trọng đến sản xuất nông nghiệp, làm gãy đổ cây trồng, hoa màu; gây hư hại nhà ở, công trình giao thông và các cơ sở hạ tầng, ảnh hưởng đến đời sống và sinh hoạt của người dân

3. Cảnh báo cấp độ rủi ro thiên tai do lốc, sét, mưa đá: Cấp 1

Đề nghị: Các cơ quan, đơn vị và nhân dân theo dõi và phòng tránh.

Tin phát lúc: 18h50

Dự báo viên

Lữ Thị Thu Trang