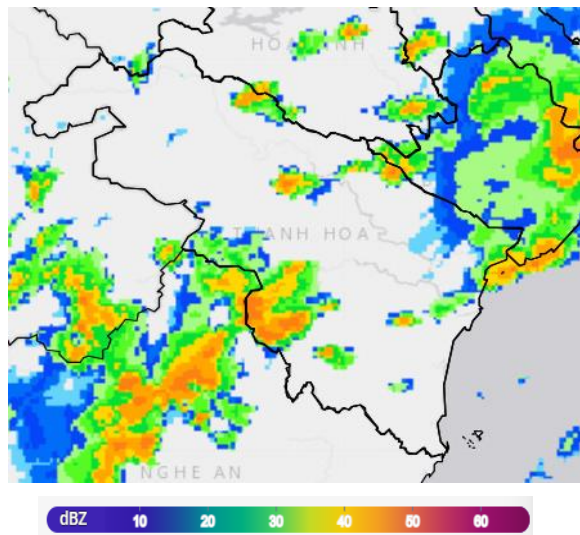


TIN CẢNH BÁO DÔNG, LỐC, SÉT, MƯA ĐÁ VÀ MƯA LỚN CỤC BỘ TỈNH THANH HÓA

1. Hiện trạng trong 03 giờ qua:

Qua theo dõi ảnh mây vệ tinh và radar thời tiết cho thấy mây đối lưu đang phát triển ở các xã/phường: Cổ Lũng, Cẩm Tú, Xuân Chinh, Thanh Quân, Thăng Lộc, ...

Độ phản hồi phổ biến từ 45 - 55dBZ



Hình 1: Ảnh radar thời tiết tỉnh Thanh Hóa

(Nguồn: Trung tâm Kỹ thuật quan trắc KTTV Quốc gia, <http://http://hymetnet.gov.vn>)

2. Cảnh báo khả năng xuất hiện:

Trong khoảng thời gian hiện tại đến một vài giờ tới, vùng mây đối lưu này tiếp tục phát triển, di chuyển và gây mưa rào và dông cho các tổ dân phố/thôn/bản thuộc các xã/phường:

xã Cổ Lũng; xã Pù Luông; xã Bá Thước; xã Quý Lương; xã Điện Lư; xã Thiết Ống; xã Điện Quang; xã Văn Nho; xã Cẩm Tú; xã Cẩm Thạch; xã Cẩm Thủy; xã Cẩm Tân; xã Cẩm Vân; xã Thạch Quảng; xã Thành Vinh; xã Thạch Bình; xã Vân Du; xã Kim Tân; xã Ngọc Trạo; xã Bát Mọt; xã Yên Nhân; xã Lương Sơn; xã Vạn Xuân; xã Thường Xuân; xã Luận Thành; xã Tân Thành; xã Thăng Lộc; xã Xuân Chinh; xã Thạch Lập; xã Ngọc Lạc; xã Ngọc Liên; xã Minh Sơn; xã Nguyệt Ấn; xã Kiên Thọ; xã Xuân Du; xã Mậu Lâm; xã Như Thanh; xã Yên Thọ; xã Xuân Thái; xã Thanh Kỳ; xã Thượng Ninh; xã Thanh Quân; xã Như Xuân; xã Thanh Phong; xã Hoá Quý; xã Xuân Bình; xã Xuân Tín; xã Thọ Lập; xã Xuân Lập; xã Xuân hoà; xã Thọ Xuân; xã Lam Sơn; xã Sao Vàng; xã Thọ Long;

Sau đó vùng mây đối lưu gây mưa rào và dông có khả năng lan rộng ra các xã/phường lân cận.

Trong cơn dông có thể kèm theo các hiện tượng lốc, sét, mưa đá và gió giật mạnh; gây tác động nghiêm trọng đến sản xuất nông nghiệp, làm gãy đổ cây trồng, hoa màu; gây hư hại nhà ở, công trình giao thông và các cơ sở hạ tầng, ảnh hưởng đến đời sống và sinh hoạt của người dân

3. Cảnh báo cấp độ rủi ro thiên tai do lốc, sét, mưa đá: Cấp 1

Đề nghị: Các cơ quan, đơn vị và nhân dân theo dõi và phòng tránh.

Tin phát lúc: 15h10

Dự báo viên



Lữ Thị Thu Trang