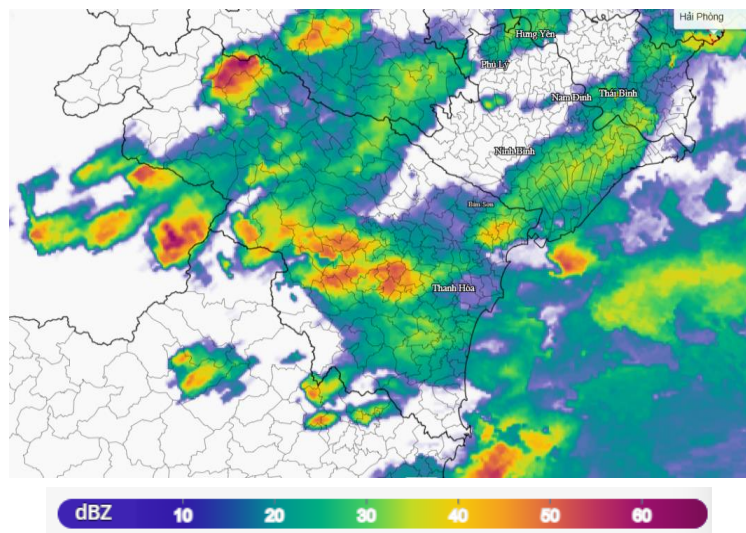


## TIN CẢNH BÁO DÔNG, LỐC, SÉT, MƯA ĐÁ VÀ MƯA LỚN CỤC BỘ TỈNH THANH HÓA

### 1. Hiện trạng trong 03 giờ qua:

Qua theo dõi ảnh mây vệ tinh và radar thời tiết cho thấy mây đối lưu đang phát triển ở hầu hết các xã/phường trong tỉnh Thanh Hóa.

Độ phản hồi vô tuyến cực đại 61.8 dBZ tại xã Phú Lệ



Hình 1: Ảnh radar thời tiết tỉnh Thanh Hóa

(Nguồn: Trung tâm Kỹ thuật quan trắc KTTV Quốc gia, <http://http://hymetnet.gov.vn>)

### 2. Cảnh báo khả năng xuất hiện:

Trong khoảng thời gian hiện tại đến một vài giờ tới, vùng mây đối lưu này sẽ tiếp tục phát triển và gây mưa rào và dông trên vùng Biển Thanh Hóa và hầu hết các xã, phường trong tỉnh.

*Trong cơn dông có thể kèm theo các hiện tượng lốc, sét, mưa đá và gió giật mạnh; gây tác động nghiêm trọng đến sản xuất nông nghiệp, làm gãy đổ cây trồng, hoa màu; gây hư hại nhà ở, công trình giao thông và các cơ sở hạ tầng, ảnh hưởng đến đời sống và sinh hoạt của người dân. Trên biển, gió mạnh và sóng lớn có khả năng gây nguy hiểm cho tàu thuyền và các hoạt động hàng hải; đề nghị các chủ phương tiện theo dõi chặt chẽ bản tin dự báo, chủ động điều chỉnh kế hoạch ra khơi, tìm nơi tránh trú an toàn.*

### 3. Cảnh báo cấp độ rủi ro thiên tai do lốc, sét, mưa đá: Cấp 1

**Đề nghị:** Các cơ quan, đơn vị và nhân dân theo dõi và phòng tránh.

**Tin phát lúc:** 18h55

**Dự báo viên**

**Nguyễn Việt Anh**