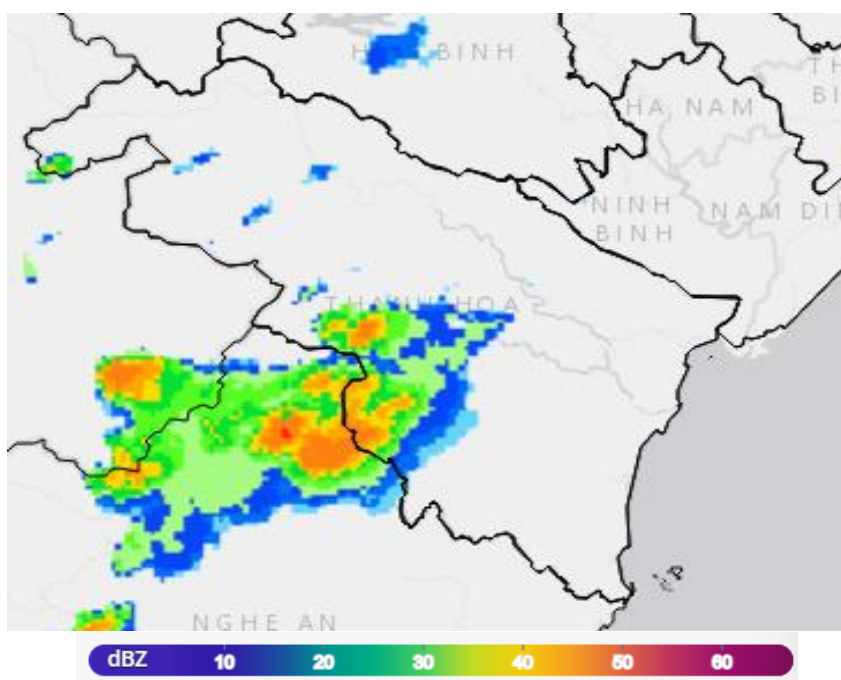


## TIN CẢNH BÁO DÔNG, LỐC, SÉT, MƯA ĐÁ VÀ MƯA LỚN CỤC BỘ TỈNH THANH HÓA

### 1. Hiện trạng trong 03 giờ qua:

Qua theo dõi ảnh mây vệ tinh và radar thời tiết cho thấy mây đối lưu đang phát triển ở các xã/phường: Xuân Chính, Thăng Lộc, Thanh Quân, Vạn Xuân. Vùng mây đối lưu ở giáp ranh Nghệ An- Thanh Hoá có xu hướng di chuyển về tỉnh Thanh Hóa.

Độ phản hồi vô tuyến cực đại 47.8 dBZ tại xã Xuân Chính



Hình 1: Ảnh radar thời tiết tỉnh Thanh Hóa

(Nguồn: Trung tâm Kỹ thuật quan trắc KTTV Quốc gia, [http://http://hymetnet.gov.vn](http://hymetnet.gov.vn))

### 2. Cảnh báo khả năng xuất hiện:

Trong khoảng thời gian hiện tại đến một vài giờ tới, vùng mây đối lưu này sẽ tiếp tục phát triển, di chuyển, gây mưa rào và dông tại các tổ dân phố/thôn/bản thuộc các xã/phường sau:

Xuân Du; xã Mậu Lâm; xã Như Thanh; xã Yên Thọ; xã Xuân Thái; xã Thanh Kỳ, Thượng Ninh; xã Thanh Quân; xã Như Xuân; xã Thanh Phong; xã Hoá Quý; xã Xuân Bình, Bát Mọt; xã Yên Nhân; xã Lương Sơn; xã Vạn Xuân; xã Thường Xuân; xã Luận Thành; xã Tân Thành; xã Thăng Lộc; xã Xuân Chính, Thọ Ngọc; xã Thọ phú; xã Thọ Bình; xã Triệu Sơn; xã Hợp Tiến; xã An Nông; xã Tân Ninh; xã Đồng Tiến; Xuân Tín; xã Thọ Lập; xã Xuân Lập; xã Xuân hoà; xã Thọ Xuân; xã Lam Sơn; xã Sao Vàng; xã Thọ Long; Phường Hàm Rồng; Phường Nguyệt Viên; Phường Hạc Thành; Phường Quảng Phú, ...

Sau đó vùng mây đối lưu gây mưa rào và dông mạnh có khả năng lan rộng ra các xã/phường lân cận.

*Trong cơn dông có thể kèm theo các hiện tượng lốc, sét, mưa đá và gió giật mạnh; gây tác động nghiêm trọng đến sản xuất nông nghiệp, làm gãy đổ cây trồng, hoa màu; gây hư hại nhà ở, công trình giao thông và các cơ sở hạ tầng, ảnh hưởng đến đời sống và sinh hoạt của người dân*

**3. Cảnh báo cấp độ rủi ro thiên tai do lốc, sét, mưa đá: Cấp 1**

**Đề nghị:** Các cơ quan, đơn vị và nhân dân theo dõi và phòng tránh.

**Tin phát lúc: 14h45**

**Dự báo viên**



**Bùi Xuân Tuyên**