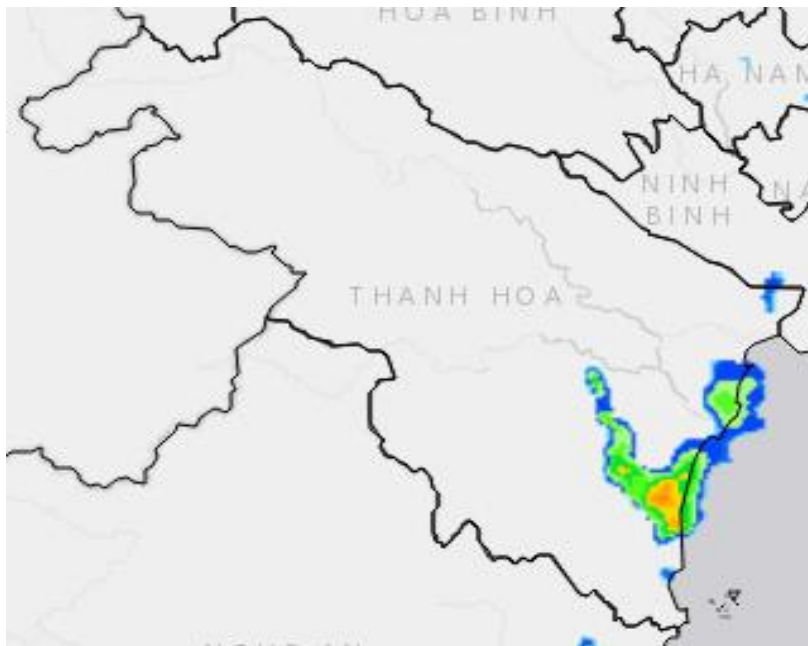


**TIN CẢNH BÁO ĐÔNG, TÓ, LỐC, SÉT, MƯA ĐÁ VÀ MƯA LỚN CỤC BỘ
TRÊN KHU VỰC TỈNH THANH HÓA**

1. Hiện trạng trong 03 giờ qua: Qua theo dõi ảnh mây Radar cho thấy mây đối lưu đang phát triển ở một số nơi thuộc khu vực vùng núi tỉnh Thanh Hóa

- Độ PHVT lớn nhất: 43.5 dbz
- Di chuyển theo hướng: Nam Tây Nam
- Tốc độ di chuyển khoảng: 5 - 10 km/ giờ.

Sản phẩm của Radar lúc 10h20



2. Cảnh báo khả năng xuất hiện: Hiện tại đến 3 giờ tới một số nơi thuộc các huyện sau có khả năng mưa rào và dông (*Trong cơn dông cần đề phòng xảy ra tố, lốc, sét, mưa đá và gió giật mạnh*):

Quảng Xương, Nông Công, TX Nghi Sơn,

3. Cảnh báo cấp độ rủi ro thiên tai do lốc, sét, mưa đá: Cấp 1

Tin phát lúc: 10h30

Dự báo viên Đỗ Thị Thi

Nơi nhận:

- Văn phòng thường trực BCH PCTT &TKCN tỉnh ThanhHóa
- Sở TN&MT ThanhHóa
- Đài PT&TH, Báo Thanh Hóa
- Vụ QLDB
- Công ty Thủy nông sông Chu ThanhHóa
- Lãnh đạo và phòng DBKTTV, Đài KTTV KV Bắc Trung Bộ (đềBC)
- Lãnh đạo Đài KTTV tỉnh Thanh Hóa (đềBC)
- Trạm Khí tượng, Hải văn, MT và Thủy văn trong tỉnh ThanhHóa
- Lưu DBKT

GIÁM ĐỐC

Nguyễn Văn Minh