

Số: DONG-125/18h30/THOA

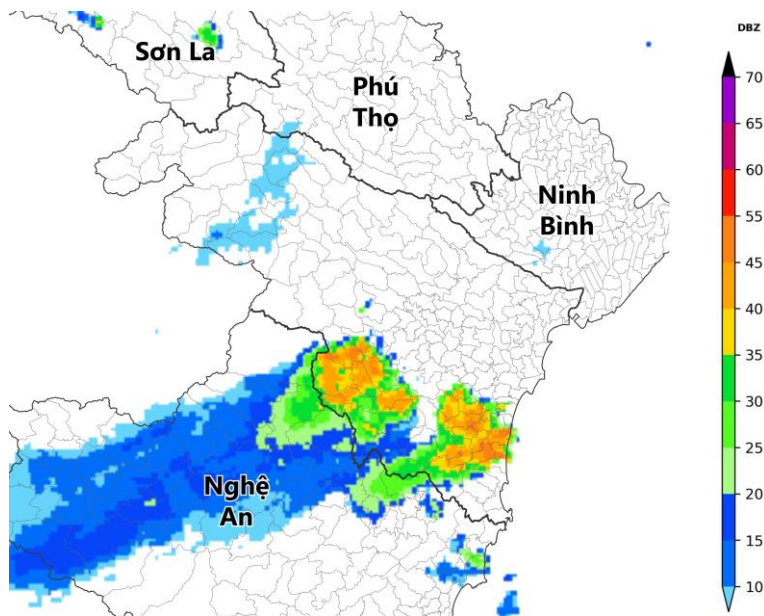
Thanh Hóa, ngày 26 tháng 6 năm 2026

## TIN CẢNH BÁO DÔNG, LỐC, SÉT, MƯA ĐÁ VÀ MƯA LỚN CỤC BỘ TỈNH THANH HÓA

### 1. Hiện trạng trong 03 giờ qua:

Qua theo dõi trên ảnh vệ tinh, số liệu định vị sét và ra đa thời tiết cho thấy có những vùng mây đối lưu đang phát triển gây mưa rào, cục bộ có mưa to đến rất to và dông cho các thôn/bản/tổ dân phố thuộc các xã/phường Các Sơn, Công Chính, Hải Lĩnh, Hóa Quỳ, Luận Thành, Mậu Lâm, Ngọc Sơn, Như Thanh, Như Xuân, Nông Cống, Quảng Bình, Quảng Chính, Quảng Ngọc, Quảng Yên, Tân Dân, Tân Ninh, Tân Thành, Thanh Kỳ, Thanh Phong, Thanh Quân, Thăng Bình, Thăng Lộc, Thăng Lợi, Thượng Ninh, Thường Xuân, Tiên Trang, Tĩnh Gia, Trúc Lâm, Trung Chính, Trường Văn, Tượng Lĩnh, Vạn Xuân, Xuân Chinh, Xuân Thái, Yên Thọ của tỉnh Thanh Hóa. Đồng thời các vùng mây đối lưu đang phát triển trên khu vực tỉnh Nghệ An đang di chuyển về phía tỉnh Thanh Hóa.

Độ phản hồi PHVT cực đại 50 dBZ.



Hình 1: Ảnh radar thời tiết tỉnh Thanh Hóa

(Nguồn: Trung tâm Mạng lưới KTTV Quốc gia, <http://hymetnet.gov.vn>)

### 2. Cảnh báo khả năng xuất hiện:

Trong khoảng thời gian hiện tại cho đến một vài giờ tới, những vùng mây đối lưu này sẽ tiếp tục phát triển, di chuyển gây mưa rào, cục bộ có mưa to đến rất to và rải rác có dông sét kèm gió mạnh cho các khu vực kể trên sau đó lan sang các thôn/bản/tổ dân phố thuộc các xã/phường An Nông, Bát Mọt, Biện Thượng, Cẩm Tân, Cẩm Thạch, Cẩm Thủy, Cẩm Tú, Cẩm Vân, Điền Lư, Điền Quang, Định Hòa, Định Tân, Đông Lương, Đông Quang, Đông Sơn, Đông Thành, Đông Tiến, Đông Tiến, Giao An, Hà Long, Hà Trung, Hạc Thành, Hàm Rồng, Hậu Lộc, Hoạt Giang, Hoàng Châu, Hoàng Giang, Hoàng Hóa, Hoàng Lộc, Hoàng Phú, Hoàng Sơn, Hợp Tiến, Kiên Thọ, Kim Tân, Lam Sơn, Linh Sơn, Lương Sơn, Lưu Vệ, Minh Sơn, Nam Sầm Sơn, Ngọc Lặc, Ngọc Liên, Ngọc Trạo, Nguyệt Án, Nguyệt Viên, Quảng Ninh, Quảng Phú, Quang Trung, Quý Lộc, Quý Lương, Sao Vàng, Sầm Sơn, Tây Đô, Thạch Bình, Thạch Lập, Thiết Ống, Thiệu Hóa, Thiệu Quang, Thiệu Tiến, Thiệu Toán, Thiệu Trung, Thọ Bình, Thọ Lập, Thọ Long, Thọ Ngọc, Thọ Phú, Thọ Xuân, Tống Sơn, Triệu Lộc, Triệu Sơn, Văn Nho, Văn Phú, Văn Du, Vĩnh Lộc, Xuân Bình, Xuân Du, Xuân Hòa, Xuân Lập, Xuân Tín, Yên Định, Yên Nhân, Yên Ninh, Yên Phú, Yên Thắng, Yên Trường và các xã/phường lân cận trong tỉnh.

Trong cơn dông có khả năng xảy ra lốc, sét, mưa đá và gió giật mạnh, làm gãy đổ cây cối, hư hại nhà cửa, các công trình giao thông và cơ sở hạ tầng gây nguy hiểm cho tính mạng con người.

### **3. Cảnh báo cấp độ rủi ro thiên tai do lốc, sét, mưa đá: Cấp 1**

**Đề nghị:** Các cơ quan, đơn vị và nhân dân theo dõi, phòng tránh.

*Tin phát lúc: 18h30*

**DỰ BÁO VIÊN**



**Đỗ Thị Huyền**