

Số: TVHV-13/THOA

Thanh Hóa, ngày 01 tháng 5 năm 2026

BẢN TIN DỰ BÁO, CẢNH BÁO THỦY VĂN THỜI HẠN VỪA TỈNH THANH HÓA

1. Diễn biến tình hình thủy văn đã qua

Thượng lưu sông Mã, sông Chu và các sông nhánh (sông Âm, Sông Bưởi):
Mức nước trên các sông biến đổi chậm theo xu thế xuống thấp dần.

Hạ lưu sông Mã, sông Chu (vùng không ảnh hưởng triều) dao động theo điều tiết từ các hồ chứa thủy lợi, thủy điện.

Hạ lưu sông Mã (vùng sông ảnh hưởng triều): dao động theo thủy triều.

Lưu vực sông Yên: dao động theo thủy triều.

Mức nước trung bình tuần tại các trạm thượng lưu phổ biến cao hơn TBNN cùng kỳ, các trạm hạ lưu các sông thấp hơn so với TBNN cùng kỳ.

Tình hình hồ chứa:

Mức nước tại các hồ đập lớn trên địa bàn tỉnh Thanh Hóa tính đến thời điểm 7h/01/5 tại một số hồ như sau: Hồ Trung Sơn ở mức 156.72m, thấp hơn so với MNDBT là 3.28m, đạt 88.7% so với dung tích ứng với MNDBT; hồ Cửa Đạt ở mức 96.67m, thấp hơn MNDBT là 13.33m, đạt 65.9% so với dung tích ứng với MNDBT; hồ Hòa Na (tỉnh Nghệ An) ở mức 227.34m, thấp hơn so với MNDBT là 12.66m, đạt 59.2% so với dung tích ứng với MNDBT; hồ Sông Mực ở mức 30.82m, thấp hơn MNDBT là 2.18m, đạt 75.7% so với dung tích ứng với MNDBT; hồ Yên Mỹ ở mức 16.65m, thấp hơn MNDBT là 3.71m, đạt 66.4% so với dung tích được tích.

2. Dự báo, cảnh báo:

Thượng lưu sông Mã, sông Chu và các sông nhánh (sông Âm, Sông Bưởi):
Mức nước trên các sông biến đổi chậm theo xu thế xuống thấp dần.

Hạ lưu sông Mã, sông Chu (vùng sông không ảnh hưởng triều) dao động theo điều tiết từ các hồ chứa thủy lợi, thủy điện.

Mức nước lớn nhất tuần có khả năng xuất hiện vào thời kỳ đầu tuần, mức nước nhỏ nhất tuần có khả năng xuất hiện vào thời kỳ cuối tuần, mức nước trung bình tuần tại các trạm hạ lưu sông Mã, sông Chu, sông Bưởi ở mức thấp hơn.

Hạ lưu sông Mã (vùng sông ảnh hưởng triều): dao động theo thủy triều.

Lưu vực sông Yên: dao động theo thủy triều.

Mức nước lớn nhất tuần ở mức thấp hơn so với tuần trước và có khả năng xuất hiện vào những ngày giữa tuần; mức nước nhỏ nhất tuần ở mức cao hơn so với tuần

trước và có khả năng xuất hiện vào những ngày đầu tuần; mực nước trung bình tuần ở mức cao hơn so với TBNN cùng kỳ.

Khả năng xuất hiện các hiện tượng thủy văn nguy hiểm trong thời hạn dự báo: Đề phòng có khả năng xảy ra xâm nhập mặn ở vùng cửa sông ven biển.

Khả năng tác động đến môi trường, điều kiện sống, cơ sở hạ tầng, các hoạt động kinh tế - xã hội: Xâm nhập mặn có khả năng gây ra thiếu nước cục bộ cho sinh hoạt, tưới tiêu và sản xuất nông nghiệp tại một số thời điểm do xâm mặn lấn sâu vào vùng Cửa sông ven biển.

Thời gian ban hành bản tin tiếp theo: 15h55 ngày 11/5/2026

Tin phát lúc: 15h55 ngày 01/5/2026.

Dự báo viên: Lê Văn Thắng

GIÁM ĐỐC



NGUYỄN VĂN MINH

Phụ lục 1

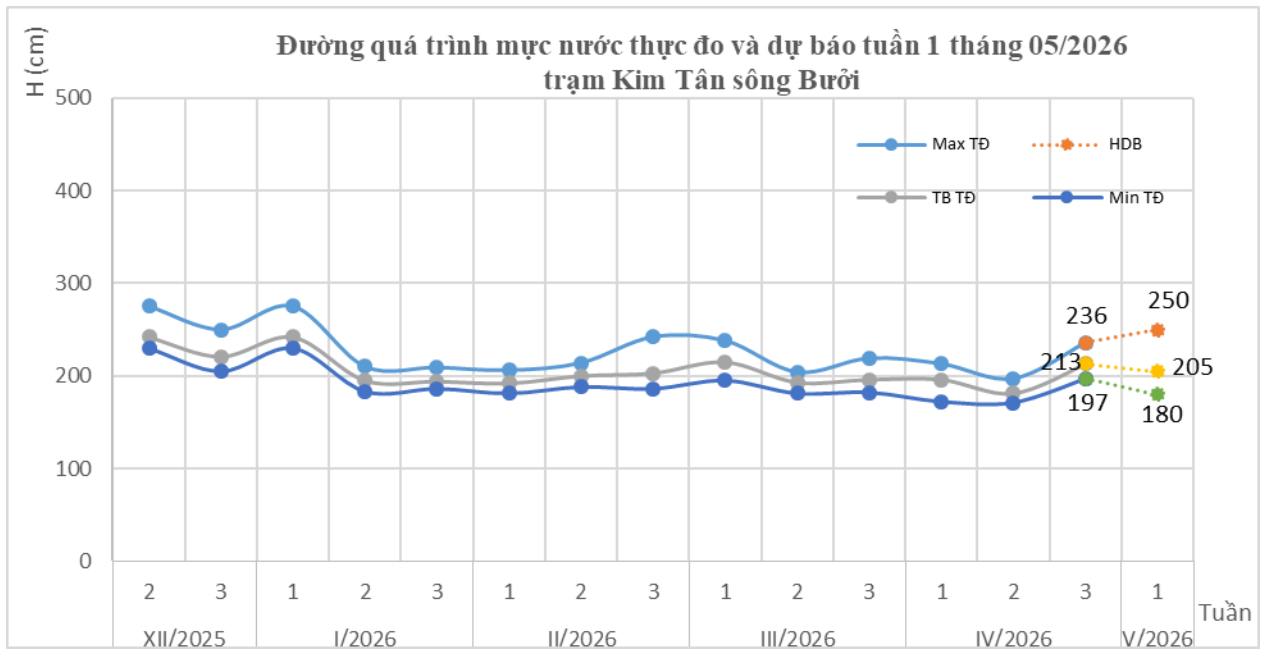
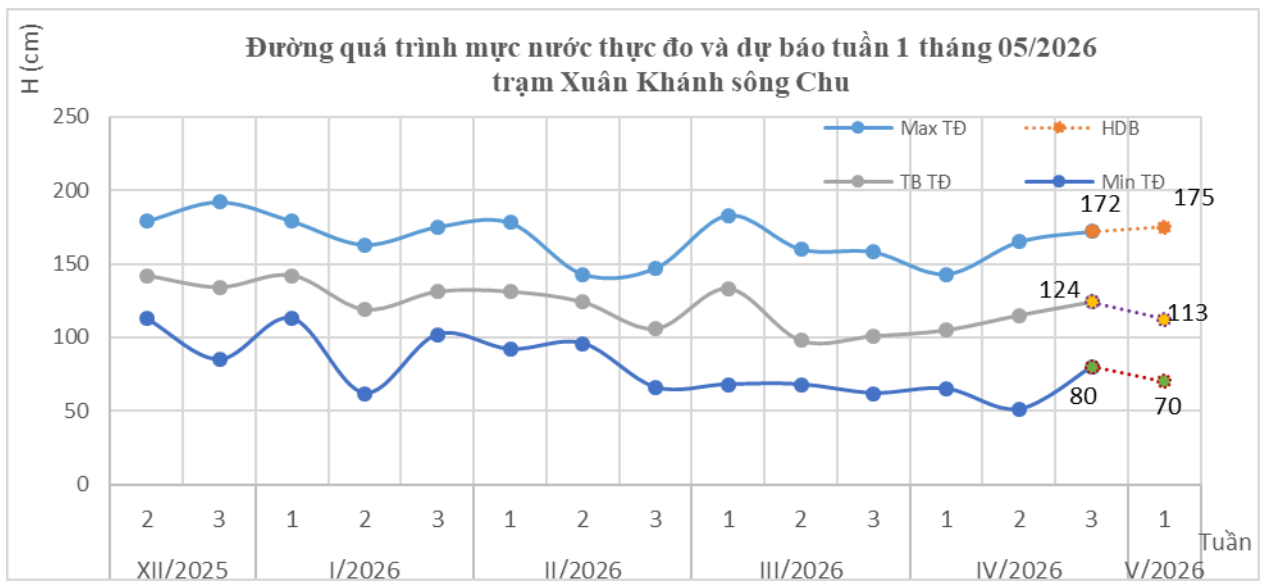
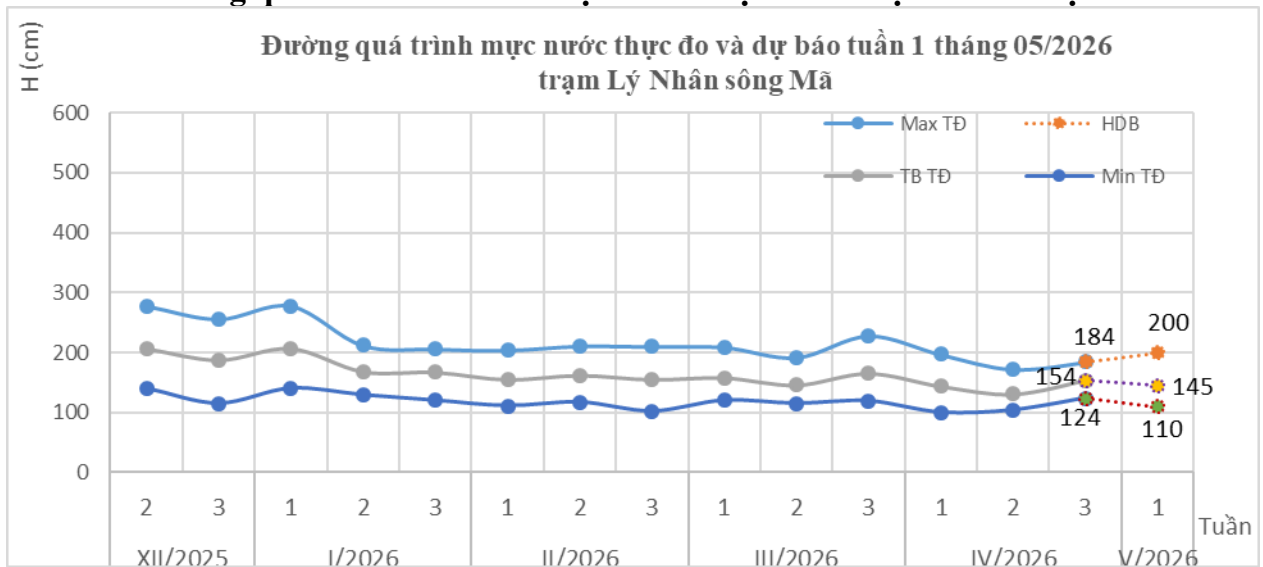
Bảng 1: Bảng mực nước thực đo và dự báo các trạm.

Đơn vị: cm

Sông	Trạm	Thực đo 10 ngày qua			Dự báo								
					5 ngày đầu			5 ngày cuối			Đặc trưng 10 ngày		
		Trung bình	Cao nhất	Thấp nhất	Trung bình	Cao nhất	Thấp nhất	Trung bình	Cao nhất	Thấp nhất	Trung bình	Cao nhất	Thấp nhất
Mã	Mường Lát	16366	16386	16341	16365	16400	16355	16360	16400	16350	16363	16400	16350
-	Hồi Xuân	5398	5424	5369	5390	5430	5365	5385	5420	5355	5388	5430	5355
-	Cầm Thủy	1164	1222	1130	1160	1230	1130	1155	1220	1125	1158	1230	1125
-	Lý Nhân	154	184	124	150	200	120	140	195	110	145	200	110
-	Giàng	35	186	-104	32	178	-90	30	180	-92	31	180	-92
-	Quảng châu	11	157	-131	8	150	-110	8	150	-115	8	150	-115
Lèn	Lèn	76	237	-55	72	225	-48	70	228	-50	71	228	-50
-	Cụ Thôn	65	225	-66	62	210	-55	60	215	-60	61	215	-60
Âm	Lang Chánh	4684	4702	4676	4682	4700	4680	4680	4690	4678	4681	4700	4678
Chu	Cửa Đạt	2725	2751	2661	2725	2750	2660	2720	2745	2657	2723	2750	2657
-	Bái Thượng	1092	1129	1016	1090	1130	1015	1080	1125	1010	1085	1130	1010
-	Xuân Khánh	124	172	80	115	175	75	110	165	70	113	175	70
Bưởi	Thạch Quảng	649	669	639	645	700	635	630	690	630	638	700	630
-	Kim Tân	213	236	197	210	250	190	200	240	180	205	250	180
Yên	Chuối	36	110	-30	32	100	-25	30	100	-30	31	100	-30
-	Ngọc Trà	26	136	-90	20	125	-80	20	128	-85	20	128	-85

Ghi chú: TBNN: Trung bình nhiều năm; MNDBT: Mực nước dâng bình thường; DTTK: Dung tích thiết kế.

Phụ lục 2
Đường quá trình diễn biến mực nước thực đo và dự báo các trạm.



Đường quá trình mực nước thực đo và dự báo tuần 1 tháng 05/2026
trạm Chuối sông Yên

