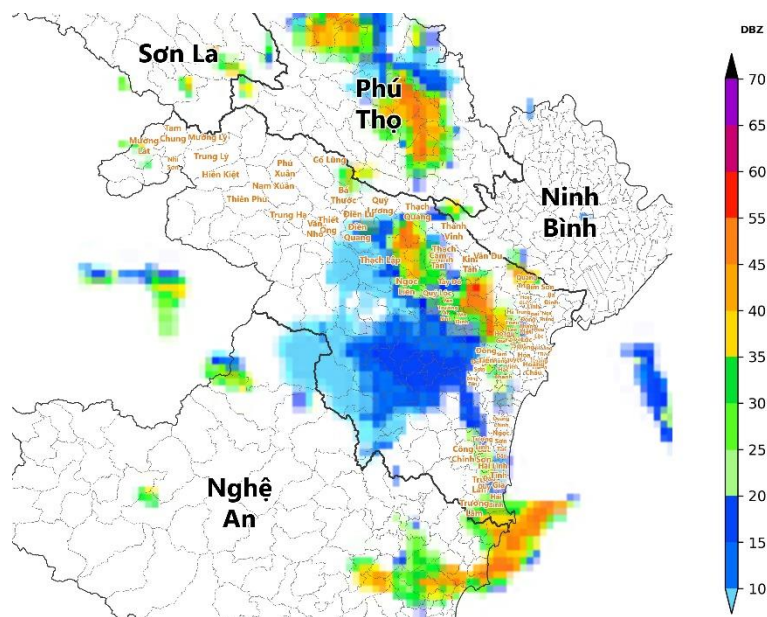


TIN CẢNH BÁO DÔNG, LỐC, SÉT, MƯA ĐÁ VÀ MƯA LỚN CỤC BỘ TỈNH THANH HÓA

1. Hiện trạng trong 03 giờ qua:

Qua theo dõi trên ảnh vệ tinh, số liệu định vị sét và ra đa thời tiết cho thấy có những vùng mây đối lưu đang phát triển gây mưa rào, cục bộ có mưa to và dông cho vùng biển tỉnh Thanh Hoá và các thôn/bản/tổ dân phố thuộc các xã/phường Biện Thượng, Cẩm Thạch, Cẩm Thủy, Cẩm Tú, Cẩm Vân, Định Hòa, Định Tân, Hà Long, Hoàng Lộc, Nghi Sơn, Ngọc Trạo, Quảng Phú, Sầm Sơn, Thiệu Quang, Tống Sơn, Vĩnh Lộc của tỉnh Thanh Hóa.

Độ phản hồi PHVT cực đại 55 dBZ.



Hình 1: Ảnh radar thời tiết tỉnh Thanh Hóa

(Nguồn: Trung tâm Mạng lưới KTTV Quốc gia, <http://hymetnet.gov.vn>)

2. Cảnh báo khả năng xuất hiện:

Trong khoảng thời gian hiện tại cho đến một vài giờ tới, những vùng mây đối lưu này sẽ tiếp tục phát triển, di chuyển gây mưa rào, cục bộ có mưa to và rải rác có dông sét kèm gió mạnh cho các khu vực kể trên sau đó lan sang các thôn/bản/tổ dân phố thuộc các xã/phường Ba Đình, Bá Thước, Bim Sơn, Các Sơn, Cẩm Tân, Cổ Lũng, Công Chính, Đào Duy Từ, Đông Sơn, Đông Thành, Đông Tiến, Hà Trung, Hạc Thành, Hải Bình, Hải Lĩnh, Hàm Rồng, Hậu Lộc, Hiền Kiệt, Hoa Lộc, Hoạt Giang, Hoàng

Châu, Hoàng Giang, Hoàng Hóa, Hoàng Phú, Hoàng Sơn, Hoàng Thanh, Hoàng Tiên, Kim Tân, Lĩnh Toại, Nam Xuân, Nga Thắng, Ngọc Liên, Ngọc Sơn, Nguyệt Viên, Quảng Chính, Quang Trung, Quý Lộc, Quý Lương, Tân Dân, Tây Đô, Thạch Bình, Thạch Lập, Thạch Quảng, Thành Vinh, Thiên Phủ, Thiết Ống, Tĩnh Gia, Triệu Lộc, Trúc Lâm, Trường Lâm, Tượng Lĩnh, Văn Nho, Vân Du, Yên Định, Yên Ninh, Yên Trường và các xã/phường lân cận trong tỉnh.

Trong cơn dông có khả năng xảy ra lốc, sét, mưa đá và gió giật mạnh, trên Biển có lốc xoáy và sóng cao, làm gãy đổ cây cối, hư hại nhà cửa, các hoạt động trên Biển, công trình giao thông và cơ sở hạ tầng gây nguy hiểm cho tính mạng con người

3. Cảnh báo cấp độ rủi ro thiên tai do lốc, sét, mưa đá: Cấp 1

Đề nghị: Các cơ quan, đơn vị và nhân dân theo dõi, phòng tránh.

Tin phát lúc: 16h25

DỰ BÁO VIÊN



Lữ Thị Thu Trang