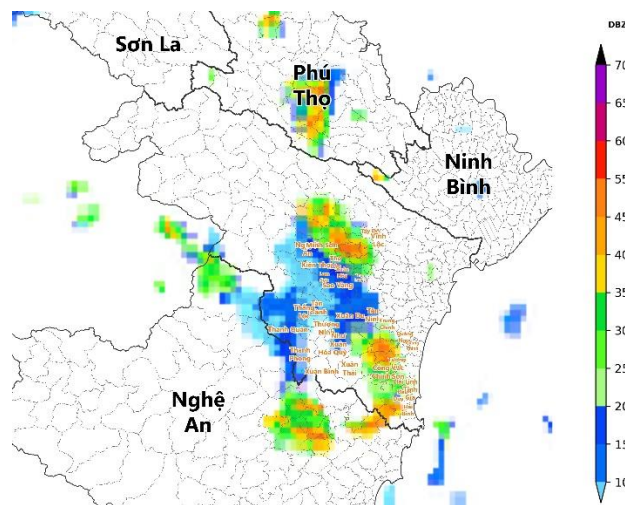


TIN CẢNH BÁO DÔNG, LỐC, SÉT, MƯA ĐÁ VÀ MƯA LỚN CỤC BỘ TỈNH THANH HÓA

1. Hiện trạng trong 03 giờ qua:

Qua theo dõi trên ảnh vệ tinh, số liệu định vị sét và ra đa thời tiết cho thấy có những vùng mây đối lưu đang phát triển gây mưa rào và dông cho các thôn/bản/tổ dân phố thuộc các xã/phường Cẩm Thạch, Cẩm Vân, Điền Quang, Đồng Lương, Linh Sơn, Mậu Lâm, Ngọc Lặc, Ngọc Liên, Như Thanh, Nông Công, Quý Lộc, Thạch Lập, Thanh Kỳ, Thành Vinh, Thăng Bình, Thăng Lợi, Thiệu Tiến, Thiệu Toán, Thọ Xuân, Trúc Lâm, Trường Lâm, Trường Văn, Xuân Lập, Xuân Tín, Yên Ninh, Yên Phú, Yên Thọ, Yên Trường của tỉnh Thanh Hóa. Đồng thời các vùng mây đối lưu đang phát triển trên khu vực tỉnh Phú Thọ, Ninh Bình đang di chuyển về phía tỉnh Thanh Hóa.

Độ phản hồi PHVT cực đại 70 dBZ.



Hình 1: Ảnh radar thời tiết tỉnh Thanh Hóa

(Nguồn: Trung tâm Mạng lưới KTTV Quốc gia, <http://hymetnet.gov.vn>)

2. Cảnh báo khả năng xuất hiện:

Trong khoảng thời gian hiện tại cho đến một vài giờ tới, những vùng mây đối lưu này sẽ tiếp tục phát triển, di chuyển gây mưa rào và rải rác có dông sét kèm gió mạnh cho các khu vực kể trên sau đó lan sang các thôn/bản/tổ dân phố thuộc các xã/phường Các Sơn, Công Chính, Đào Duy Từ, Hải Bình, Hải Lĩnh, Hóa Quỳ, Kiên Thọ, Lam Sơn, Minh Sơn, Nguyệt Ấn, Như Xuân, Quảng Chính, Quảng Ngọc, Sao Vàng, Tân Ninh, Tân Thành, Tây Đô, Thăng Lộc, Thọ Lập, Thọ Long, Thượng Ninh,

Tĩnh Gia, Ngọc Sơn, Nghi Sơn, Trung Chính, Tượng Lĩnh, Vĩnh Lộc, Xuân Bình, Xuân Du, Xuân Hòa, Quảng Bình, Tiên Trang, Quảng Ninh, Lưu Vệ, Nam Sầm Sơn, Quang Phú, Hạc Thành, Hàm Rồng, Nguyệt Viên, Hà Trung, Triệu Lộc, Đông Thành và các xã/phường lân cận trong tỉnh.

Trong cơn dông có khả năng xảy ra lốc, sét, mưa đá và gió giật mạnh, làm gãy đổ cây cối, hư hại nhà cửa, các công trình giao thông và cơ sở hạ tầng gây nguy hiểm cho tính mạng con người.

3. Cảnh báo cấp độ rủi ro thiên tai do lốc, sét, mưa đá: Cấp 1

Đề nghị: Các cơ quan, đơn vị và nhân dân theo dõi, phòng tránh.

Tin phát lúc: 15h40

DỰ BÁO VIÊN



Lữ Thị Thu Trang