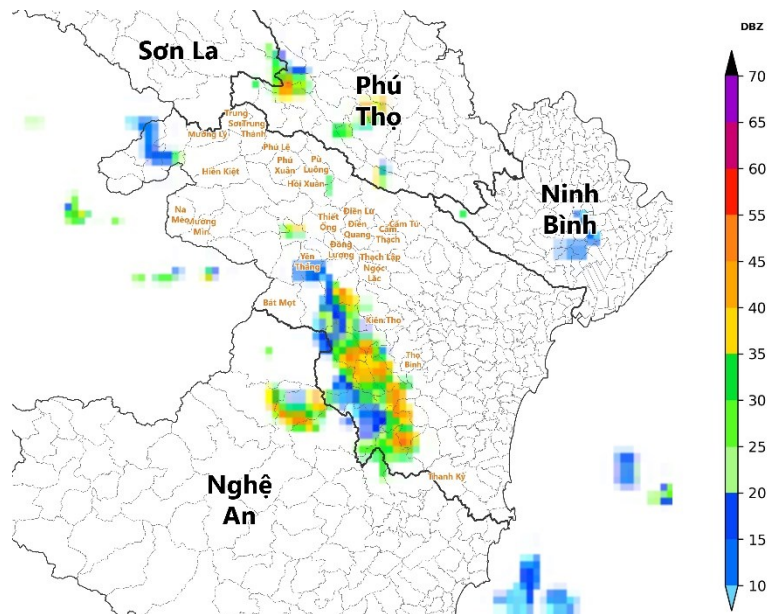


TIN CẢNH BÁO DÔNG, LỐC, SÉT, MƯA ĐÁ VÀ MƯA LỚN CỤC BỘ TỈNH THANH HÓA

1. Hiện trạng trong 03 giờ qua:

Qua theo dõi trên ảnh vệ tinh, số liệu định vị sét và ra đa thời tiết cho thấy có những vùng mây đối lưu đang phát triển gây mưa rào và dông cho các thôn/bản/tổ dân phố thuộc các xã/phường Bá Thước, Cổ Lũng, Giao An, Hóa Quỳ, Lam Sơn, Linh Sơn, Luận Thành, Lương Sơn, Minh Sơn, Nguyệt Án, Nhi Sơn, Như Thanh, Như Xuân, Quan Sơn, Quý Lương, Sao Vàng, Tam Chung, Tam Lư, Tân Thành, Thanh Phong, Thanh Quân, Thăng Lộc, Thượng Ninh, Thường Xuân, Trung Hạ, Trung Lý, Vạn Xuân, Văn Nho, Văn Phú, Xuân Bình, Xuân Chinh, Xuân Du, Xuân Thái, Yên Khương, Yên Nhân, Yên Thọ của tỉnh Thanh Hóa. Đồng thời các vùng mây đối lưu đang phát triển trên khu vực tỉnh Sơn La, Phú Thọ đang di chuyển về phía tỉnh Thanh Hóa.

Độ phản hồi PHVT cực đại 50 dBZ.



Hình 1: Ảnh radar thời tiết tỉnh Thanh Hóa

(Nguồn: Trung tâm Mạng lưới KTTV Quốc gia, <http://hymetnet.gov.vn>)

2. Cảnh báo khả năng xuất hiện:

Trong khoảng thời gian hiện tại cho đến một vài giờ tới, những vùng mây đối lưu này sẽ tiếp tục phát triển, di chuyển gây mưa rào, cục bộ có mưa to và dông sét

kèm gió mạnh cho các khu vực kể trên sau đó lan sang các thôn/bản/tổ dân phố thuộc các xã/phường Bát Mọt, Cẩm Thạch, Cẩm Tú, Điền Lư, Điền Quang, Đồng Lương, Hiền Kiệt, Hồi Xuân, Kiên Thọ, Mường Lý, Mường Mìn, Na Mèo, Ngọc Lặc, Phú Lê, Phú Xuân, Pù Luông, Thạch Lập, Thanh Kỳ, Thiết Ống, Thọ Bình, Trung Sơn, Trung Thành, Yên Thắng, Mậu Lâm, Hợp Tiến và các xã/phường lân cận trong tỉnh.

Trong cơn dông có khả năng xảy ra lốc, sét, mưa đá và gió giật mạnh, làm gãy đổ cây cối, hư hại nhà cửa, các công trình giao thông và cơ sở hạ tầng gây nguy hiểm cho tính mạng con người.

3. Cảnh báo cấp độ rủi ro thiên tai do lốc, sét, mưa đá: Cấp 1

Đề nghị: Các cơ quan, đơn vị và nhân dân theo dõi, phòng tránh.

Tin phát lúc: 14h30

DỰ BÁO VIÊN



Lữ Thị Thu Trang