

Số: DONG-126/14h05/THOA

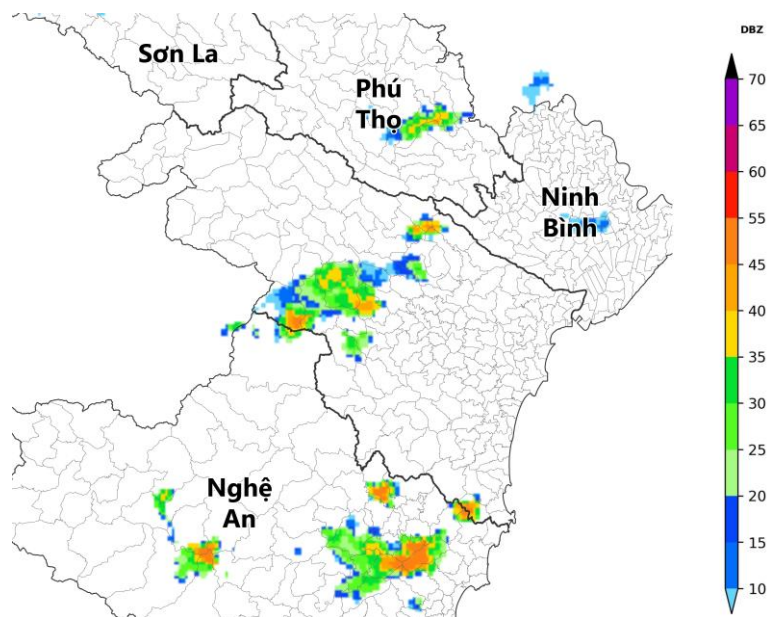
Thanh Hóa, ngày 27 tháng 6 năm 2026

TIN CẢNH BÁO DÔNG, LỐC, SÉT, MƯA ĐÁ VÀ MƯA LỚN CỤC BỘ TỈNH THANH HÓA

1. Hiện trạng trong 03 giờ qua:

Qua theo dõi trên ảnh vệ tinh, số liệu định vị sét và ra đa thời tiết cho thấy có những vùng mây đối lưu đang phát triển gây mưa rào, cục bộ có mưa to đến rất to và dông cho các thôn/bản/tổ dân phố thuộc các xã/phường Bát Mọt, Cẩm Tú, Giao An, Linh Sơn, Minh Sơn, Nguyệt Án, Thạch Bình, Thạch Quảng, Thành Vinh, Trường Lâm, Yên Nhân của tỉnh Thanh Hóa. Đồng thời các vùng mây đối lưu đang phát triển trên khu vực tỉnh Nghệ An đang di chuyển về phía tỉnh Thanh Hóa.

Độ phản hồi PHVT cực đại 50 dBZ.



Hình 1: Ảnh radar thời tiết tỉnh Thanh Hóa

(Nguồn: Trung tâm Mạng lưới KTTV Quốc gia, <http://hymetnet.gov.vn>)

2. Cảnh báo khả năng xuất hiện:

Trong khoảng thời gian hiện tại cho đến một vài giờ tới, những vùng mây đối lưu này sẽ tiếp tục phát triển, di chuyển gây mưa rào, cục bộ có mưa to đến rất to và rải rác có dông sét kèm gió mạnh cho các khu vực kể trên sau đó lan sang các thôn/bản/tổ dân phố thuộc các xã/phường Bá Thước, Các Sơn, Cẩm Thạch, Cẩm Thủy, Cẩm Vân, Đào Duy Từ, Điền Lư, Điền Quang, Đông Lương, Hải Lĩnh, Hóa Quý, Hội

Xuân, Kiên Thọ, Lương Sơn, Ngọc Lặc, Ngọc Liên, Ngọc Sơn, Như Thanh, Như Xuân, Quảng Bình, Quảng Chính, Quảng Ninh, Tân Dân, Thạch Lập, Thanh Kỳ, Thanh Quân, Thiết Ống, Thường Xuân, Tiên Trang, Tĩnh Gia, Trúc Lâm, Trường Văn, Tượng Lĩnh, Vạn Xuân, Văn Nho, Văn Phú, Xuân Bình, Xuân Chinh, Xuân Thái, Yên Khương, Yên Thắng và các xã/phường lân cận trong tỉnh.

Trong cơn dông có khả năng xảy ra lốc, sét, mưa đá và gió giật mạnh, làm gãy đổ cây cối, hư hại nhà cửa, các công trình giao thông và cơ sở hạ tầng gây nguy hiểm cho tính mạng con người.

3. Cảnh báo cấp độ rủi ro thiên tai do lốc, sét, mưa đá: Cấp 1

Đề nghị: Các cơ quan, đơn vị và nhân dân theo dõi, phòng tránh.

Tin phát lúc: 14h05

DỰ BÁO VIÊN



Đỗ Thị Huyền