

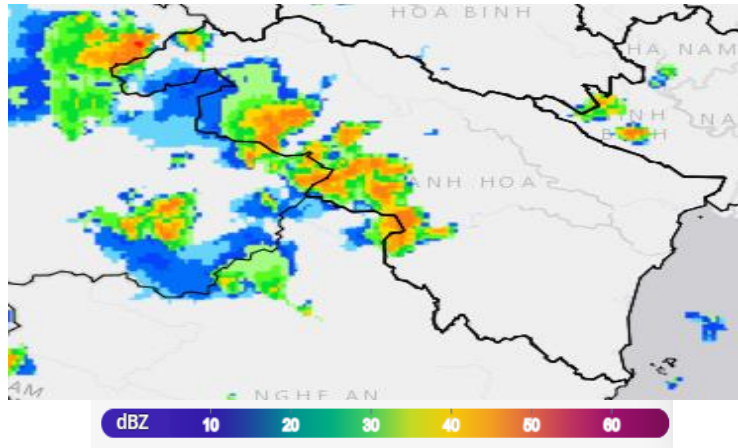
Thanh Hóa, ngày 03 tháng 6 năm 2026

**TIN CẢNH BÁO DÔNG, LỐC, SÉT, MƯA ĐÁ VÀ MƯA LỚN CỤC BỘ  
TỈNH THANH HÓA**

**1. Hiện trạng trong 03 giờ qua:**

Qua theo dõi ảnh mây vệ tinh và radar thời tiết cho thấy mây đối lưu đang phát triển ở xã Tam Thanh, Mường Min,... Vùng mây đối lưu ở biên giới Việt - Lào có xu hướng phát triển và di chuyển qua tỉnh Thanh Hoá

Độ phản hồi phổ biến từ 45 - 50dBZ



Hình 1: Ảnh radar thời tiết tỉnh Thanh Hóa

(Nguồn: Trung tâm Kỹ thuật quan trắc KTTV Quốc gia, [http://http://hymetnet.gov.vn](http://hymetnet.gov.vn))

**2. Cảnh báo khả năng xuất hiện:**

Trong khoảng thời gian hiện tại đến một vài giờ tới, vùng mây đối lưu này sẽ tiếp tục phát triển, di chuyển, gây mưa rào và dông cho hầu hết các thôn/bản thuộc các xã trên và khu vực vùng núi phía Tây, Tây bắc tỉnh Thanh Hóa, riêng các thôn/bản thuộc các xã sau có khả năng mưa rào và dông mạnh:

Xã Vạn Xuân, xã Xuân Chinh, xã Yên Nhân, xã Bát Mọt, xã Yên Thắng, Yên Khương, xã Linh Sơn, xã Văn Phú, xã Tam Lư, xã Quan Sơn, xã Tam Thanh, xã Sơn Điện, xã Thiên Phú, xã Quảng Chiểu, xã Mường Lát

Sau đó vùng mây đối lưu gây mưa rào và dông có khả năng lan rộng ra các xã/phường lân cận.

*Trong cơn dông có thể kèm theo các hiện tượng lốc, sét, mưa đá và gió giật mạnh; gây tác động nghiêm trọng đến sản xuất nông nghiệp, làm gãy đổ cây trồng, hoa màu; gây hư hại nhà ở, công trình giao thông và các cơ sở hạ tầng, ảnh hưởng đến đời sống và sinh hoạt của người dân*

**3. Cảnh báo cấp độ rủi ro thiên tai do lốc, sét, mưa đá: Cấp 1**

**Đề nghị:** Các cơ quan, đơn vị và nhân dân theo dõi và phòng tránh.

**Tin phát lúc:** 14h45

**Dự báo viên**

**Đỗ Thị Thi**