

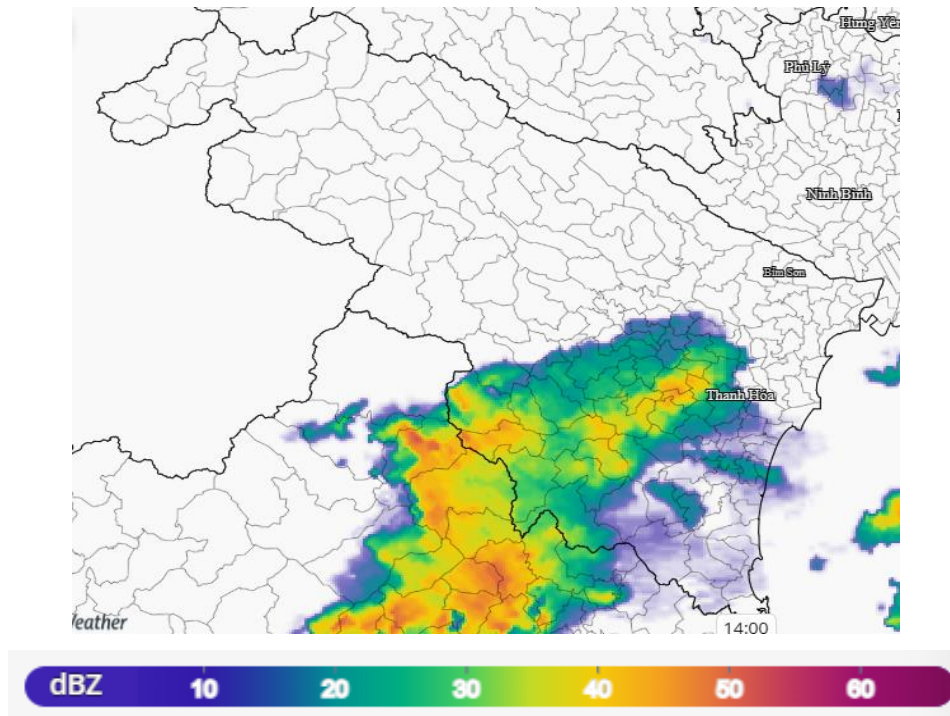
Thanh Hóa, ngày 23 tháng 4 năm 2026

## TIN CẢNH BÁO DÔNG, LỐC, SÉT, MƯA ĐÁ VÀ MƯA LỚN CỤC BỘ TỈNH THANH HÓA

### 1. Hiện trạng trong 03 giờ qua:

Qua theo dõi ảnh mây vệ tinh và radar thời tiết cho thấy mây đối lưu tiếp tục phát triển ở nhiều nơi thuộc khu vực phía Nam, Tây Nam khu vực tỉnh Thanh Hoá như các xã: Thanh Quân, Xã Xuân Chính,...Vùng mây đối lưu giáp danh Thanh Hóa - Nghệ An có xu hướng di chuyển về tỉnh Thanh Hoá.

Độ phản hồi vô tuyến cực đại 42 dBZ tại xã Thanh Quân



Hình 1: Ảnh radar thời tiết tỉnh Thanh Hóa

(Nguồn: Trung tâm Kỹ thuật quan trắc KTTV Quốc gia, <http://http://hymetnet.gov.vn>)

### 2. Cảnh báo khả năng xuất hiện:

Trong khoảng thời gian hiện tại đến một vài giờ tới, vùng mây đối lưu này sẽ tiếp tục phát triển, di chuyển gây mưa rào và dông ở hầu hết các tổ dân phố/thôn/bản thuộc các xã, phường ở khu vực Đồng bằng ven Biển và vùng núi phía Tây Nam tỉnh Thanh Hóa, riêng các tổ dân phố/thôn/bản thuộc các xã, phường sau có mưa to và dông mạnh:

Xã Thắng Lộc, Xã Thanh Phong, Xã Thượng Ninh, xã Hóa Quý, xã Như Xuân, xã Như Thanh, xã Thanh Phong, xã Xuân Bình, xã Xuân Thái, xã Yên Thọ, xã Xuân Thái, xã Thanh Kỳ, Phường Đông Sơn, Phường Đông Tiến, xã Thiệu Trung, xã Thiệu Hóa, xã Xuân Du, xã Luận Thành, xã Tân Thành, xã Vạn Xuân, ....

Sau đó vùng mưa to và dông mạnh có khả năng lan sang các xã/phường lân cận khác của tỉnh Thanh Hoá.

*Trong cơn dông có thể kèm theo các hiện tượng lốc, sét, mưa đá và gió giật mạnh, gây tác động nghiêm trọng đến sản xuất nông nghiệp, làm gãy đổ cây trồng, hoa màu; gây hư hại nhà ở, công trình giao thông và các cơ sở hạ tầng, ảnh hưởng đến đời sống và sinh hoạt của người dân*

### **3. Cảnh báo cấp độ rủi ro thiên tai do lốc, sét, mưa đá: Cấp 1**

**Đề nghị:** Các cơ quan, đơn vị và nhân dân theo dõi và phòng tránh.

**Tin phát lúc: 14h15**

**Dự báo viên**



**Đỗ Thị Thi**