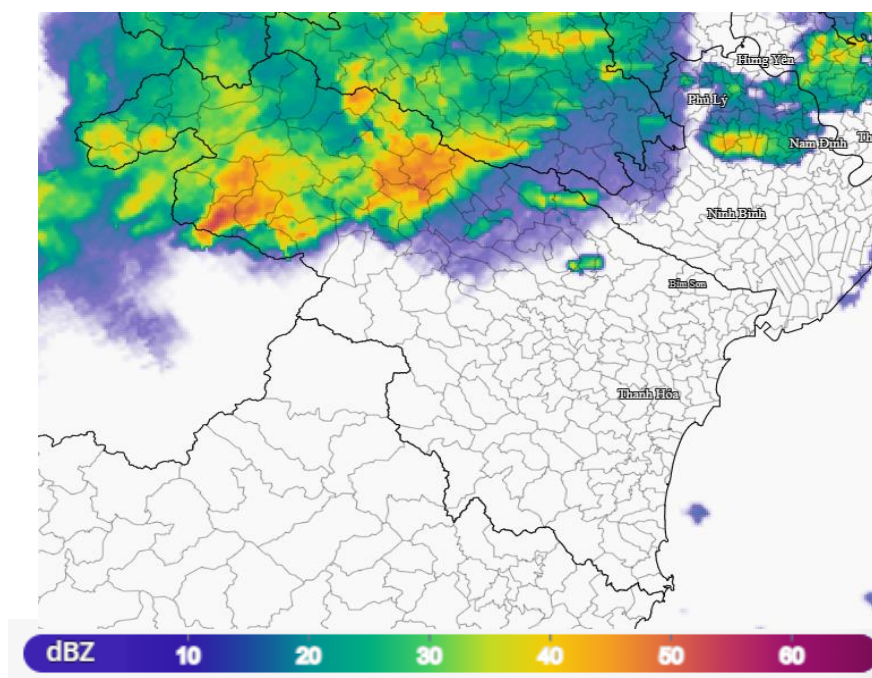


TIN CẢNH BÁO DÔNG, LỐC, SÉT, MƯA ĐÁ VÀ MƯA LỚN CỤC BỘ TỈNH THANH HÓA

1. Hiện trạng trong 03 giờ qua:

Qua theo dõi ảnh mây vệ tinh và radar thời tiết cho thấy mây đối lưu đang phát triển ở nhiều nơi trên khu vực tỉnh Thanh Hoá như các xã: Mường Mìn, Bá Thước, Hồi Xuân, Thiết Ống,... Vùng mây đối lưu ở Phú Thọ và Lào có xu hướng di chuyển về tỉnh Thanh Hoá.

Độ phản hồi vô tuyến cực đại 51.48 dBZ tại xã Mường Mìn



Hình 1: Ảnh radar thời tiết tỉnh Thanh Hóa

(Nguồn: Trung tâm Kỹ thuật quan trắc KTTV Quốc gia, <http://http://hymetnet.gov.vn>)

2. Cảnh báo khả năng xuất hiện:

Trong khoảng thời gian hiện tại đến một vài giờ tới, vùng mây đối lưu này sẽ tiếp tục phát triển, di chuyển gây mưa rào và dông cho các tổ dân phố/thôn/bản thuộc các xã, phường sau: xã Sơn Thủy; xã Na Mèo; xã Sơn Điện; xã Tam Thanh, xã Thạch Lập; xã Ngọc Lặc; xã Cẩm Tú; xã Cẩm Thạch; xã Cẩm Thủy; xã Cẩm Tân; xã Cẩm Vân, xã Lương Sơn; xã Vạn Xuân; xã Thường Xuân; xã Thăng Lộc; xã Xuân Chinh, xã Văn Phú; xã Đồng Lương; xã Yên Thắng, xã Yên Khương; xã Linh Sơn; xã Giao An, xã Thạch Quảng; xã Ngọc Trạo, sau đó có khả năng lan sang các xã/phường lân cận khác của tỉnh Thanh Hoá.

Trong cơn dông có khả năng xảy ra lốc, sét, mưa đá và gió giật mạnh có thể làm gãy đổ cây cối, hư hại nhà cửa, các công trình giao thông và cơ sở hạ tầng gây nguy hiểm cho tính mạng con người

3. Cảnh báo cấp độ rủi ro thiên tai do lốc, sét, mưa đá: Cấp 1

Đề nghị: Các cơ quan, đơn vị và nhân dân theo dõi và phòng tránh.

Tin phát lúc: 08h00

Dự báo viên



Nguyễn Việt Anh