

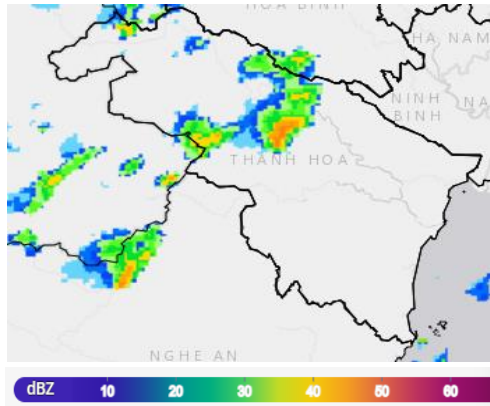
Thanh Hóa, ngày 22 tháng 5 năm 2026

**TIN CẢNH BÁO DÔNG, LỐC, SÉT, MƯA ĐÁ VÀ MƯA LỚN CỤC BỘ
TỈNH THANH HÓA**

1. Hiện trạng trong 03 giờ qua:

Qua theo dõi ảnh mây vệ tinh và radar thời tiết cho thấy mây đối lưu đang phát triển ở các xã/phường: Linh Sơn, Giao An, Ngọc Lặc, Cẩm Thạch, Quý Lương, Thạch Lập, tam Lư, Yên Khương. Vùng mây đối lưu này có xu hướng mở rộng thêm.

Độ phản hồi phổ biến từ 40 - 50dBZ



Hình 1: Ảnh radar thời tiết tỉnh Thanh Hóa

(Nguồn: Trung tâm Kỹ thuật quan trắc KTTV Quốc gia, <http://http://hymetnet.gov.vn>)

2. Cảnh báo khả năng xuất hiện:

Trong khoảng thời gian hiện tại đến một vài giờ tới, vùng mây đối lưu này tiếp tục phát triển, di chuyển và gây mưa rào và dông cho các tổ dân phố/thôn/bản thuộc các xã/phường trên sau đó lan sang các thôn/tổ dân phố thuộc các xã/ phường:

Xã Điền Lư; xã Thiết Ống; xã Điền Quang; xã Văn Nho; xã Văn Phú; xã Đồng Lương; xã Yên Thắng, xã Yên Khương; xã Linh Sơn; xã Giao An; xã Bát Mọt; xã Yên Nhân; xã Lương Sơn; xã Vạn Xuân; xã Thường Xuân; xã Luận Thành; xã Tân Thành; xã Thắng Lộc; xã Xuân Chinh; xã Cẩm Tú; xã Cẩm Thạch; xã Cẩm Thủy; xã Cẩm Tân; xã Cẩm Vân; xã Thạch Quảng; xã Thành Vinh; xã Thạch Bình; xã Vân Du; xã Kim Tân; xã Ngọc Trạo; xã Thạch Lập; xã Ngọc Lặc; xã Ngọc Liên; xã Minh Sơn; xã Nguyệt Án; xã Kiên Thọ

Sau đó vùng mây đối lưu gây mưa rào và dông có khả năng lan rộng ra các xã/phường lân cận.

Trong cơn dông có thể kèm theo các hiện tượng lốc, sét, mưa đá và gió giật mạnh; gây tác động nghiêm trọng đến sản xuất nông nghiệp, làm gãy đổ cây trồng, hoa màu; gây hư hại nhà ở, công trình giao thông và các cơ sở hạ tầng, ảnh hưởng đến đời sống và sinh hoạt của người dân

3. Cảnh báo cấp độ rủi ro thiên tai do lốc, sét, mưa đá: Cấp 1

Đề nghị: Các cơ quan, đơn vị và nhân dân theo dõi và phòng tránh.

Tin phát lúc: 14h40

Dự báo viên

Nguyễn Việt Anh