

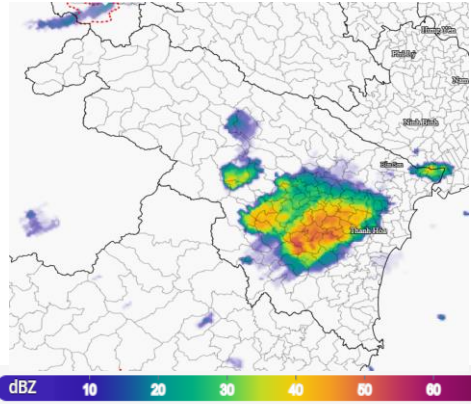
Thanh Hóa, ngày 15 tháng 5 năm 2026

**TIN CẢNH BÁO DÔNG, LỐC, SÉT, MƯA ĐÁ VÀ MƯA LỚN CỤC BỘ
TỈNH THANH HÓA**

1. Hiện trạng trong 03 giờ qua:

Qua theo dõi ảnh mây vệ tinh và radar thời tiết cho thấy mây đối lưu tiếp tục phát triển ở các xã/phường: Thọ Bình, Hợp Tiến, Thọ Phú, Xuân Du,...

Độ phản hồi phổ biến từ 45 - 55dBZ



Hình 1: Ảnh radar thời tiết tỉnh Thanh Hóa

(Nguồn: Trung tâm Kỹ thuật quan trắc KTTV Quốc gia, [http://http://hymetnet.gov.vn](http://hymetnet.gov.vn))

2. Cảnh báo khả năng xuất hiện:

Trong khoảng thời gian hiện tại đến một vài giờ tới, vùng mây đối lưu trên tiếp tục phát triển, di chuyển và gây mưa rào và dông cho các thôn/tổ dân phố thuộc các xã/phường kể trên và các thôn/tổ dân phố thuộc các xã/phường:

Xã Thiệu Tiến; xã Thiệu Hoá; xã Thiệu Quang; xã Thiệu Toán; xã Thiệu Trung, Phường Đông Sơn, Phường Đông Quang; Phường Đông Tiến; Phường Hàm Rồng; Phường Nguyệt Viên; Phường Hạc Thành; Phường Quảng Phú; xã Lưu Vệ; xã Quảng Yên; xã Quảng Chính; xã Tiên Trang; Phường Sầm Sơn; Phường Nam Sầm Sơn; xã Trung Chính; xã Thắng Lợi; xã Nông Cống; xã Trường Văn; xã Thăng Bình; xã Tượng Lĩnh; xã Công Chính, Xã Hoàng Giang, xã Hoàng Phú; xã Hoàng Sơn; Phường Ngọc Sơn; Phường Tân Dân; xã Các Sơn; ...

Sau đó vùng mây đối lưu gây mưa rào và dông có khả năng lan rộng ra các xã/phường lân cận.

Trong cơn dông có thể kèm theo các hiện tượng lốc, sét, mưa đá và gió giật mạnh; gây tác động nghiêm trọng đến sản xuất nông nghiệp, làm gãy đổ cây trồng, hoa màu; gây hư hại nhà ở, công trình giao thông và các cơ sở hạ tầng, ảnh hưởng đến đời sống và sinh hoạt của người dân

3. Cảnh báo cấp độ rủi ro thiên tai do lốc, sét, mưa đá: Cấp 1

Đề nghị: Các cơ quan, đơn vị và nhân dân theo dõi và phòng tránh.

Tin phát lúc: 16h30

Dự báo viên

Nguyễn Việt Anh