

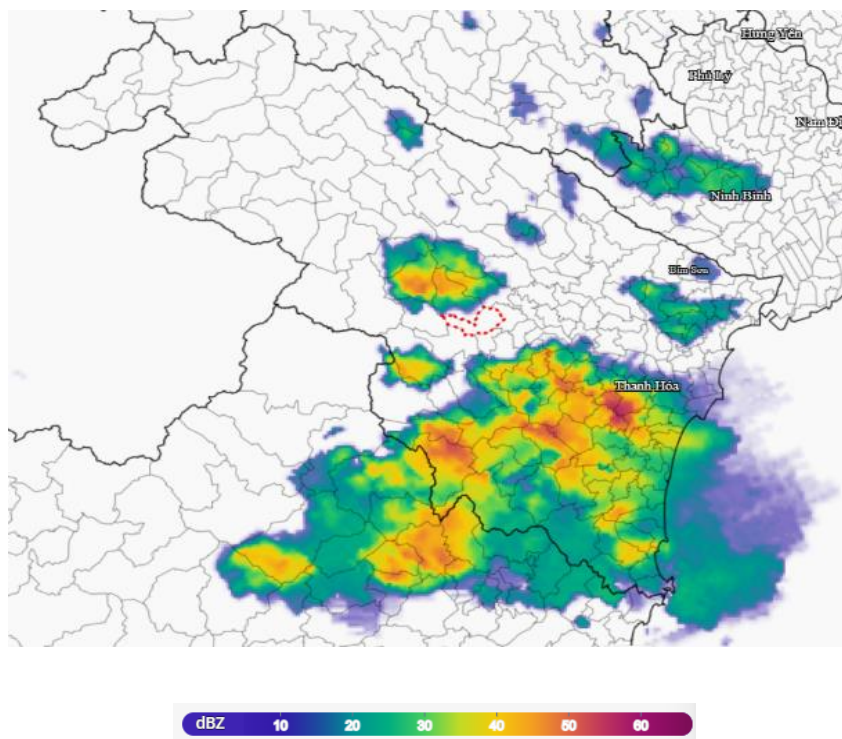
Thanh Hóa, ngày 17 tháng 4 năm 2026

TIN CẢNH BÁO DÔNG, LỐC, SÉT, MƯA ĐÁ VÀ MƯA LỚN CỤC BỘ TỈNH THANH HÓA

1. Hiện trạng trong 03 giờ qua:

Qua theo dõi ảnh mây vệ tinh và radar thời tiết cho thấy mây đối lưu tiếp tục phát triển ở các xã, phường: Thanh Phong, Thanh Quân, Thượng Ninh, Như Thanh, Mậu Lâm, Trung Chính, Đông Quang. Vùng mây đối lưu trên khu vực tỉnh Nghệ An có xu hướng di chuyển về tỉnh Thanh Hoá

Độ phản hồi vô tuyến cực đại 54.1dBZ tại Phường Đông Quang



Hình 1: Ảnh radar thời tiết tỉnh Thanh Hóa

(Nguồn: Trung tâm Kỹ thuật quan trắc KTTV Quốc gia, [http://http://hymetnet.gov.vn](http://hymetnet.gov.vn))

2. Cảnh báo khả năng xuất hiện:

Trong khoảng thời gian hiện tại đến một vài giờ tới, vùng mây đối lưu này sẽ tiếp tục phát triển, di chuyển gây mưa rào và dông cho các tổ dân phố/thôn/bản thuộc các xã, phường sau:

xã Xuân Du; xã Mậu Lâm; xã Như Thanh; xã Yên Thọ; xã Xuân Thái; xã Thanh Kỳ; xã Thượng Ninh; xã Thanh Quân; xã Như Xuân; xã Thanh Phong; xã Hoá Quý; xã Xuân Bình; xã Xuân Tín; xã Thọ Lập; xã Xuân Lập; xã Xuân hoà; xã Thọ Xuân; xã Lam Sơn; xã Sao Vàng; xã Thọ Long; xã Thọ Ngọc; xã Thọ phú; xã Thọ Bình; xã Triệu Sơn; xã Hợp Tiến; xã An Nông; xã Tân Ninh; xã Đông Tiến; xã Trung Chính; xã Thắng Lợi; xã Nông Công; xã Trường Văn; xã Thăng Bình; xã Tượng Lĩnh; xã Công chính; Phường Ngọc Sơn; Phường Tân Dân; xã Các Sơn; Phường Hải Lĩnh; Phường Tĩnh Gia; Phường Đào Duy Từ; Phường Trúc Lâm; xã Trường Lâm; Phường Hải Bình; Phường Nghi Sơn; xã Lưu Vệ; xã Quảng Yên; xã Quảng Ninh; xã Quảng Ngọc; xã Quảng Bình; xã Quảng Chính; xã Tiên Trang; Phường Hàm Rồng; Phường Nguyệt Viên; Phường Hạc Thành; Phường Quảng Phú; Phường Sầm Sơn; Phường Nam Sầm Sơn; Phường Đông Sơn, Phường Đông Quang; Phường Đông Tiến; xã Hoàng Quang; xã Hoàng Phú; xã Hoàng Sơn; xã Hoàng Hoá; xã Hoàng Tiến; xã Hoàng Thanh; xã Hoàng Châu; xã Hoàng Lộc; xã Đông Thành; xã Triệu Lộc; xã Hoa Lộc; xã Vạn Lộc; xã Hậu Lộc; xã Thiệu Tiến; xã Thiệu Hoá; xã Thiệu Quang; xã Thiệu Toán; xã Thiệu Trung; xã Ba Đình; xã Nga An; xã Hồ Vương; xã Tân Tiến; xã Nga Sơn; xã Nga Thắng; xã Hà Long; xã Tống Sơn; xã Hoạt Giang; xã Lĩnh Toại; xã Hà Trung; xã Quý Lộc; xã Yên Phú; xã Yên Trường; xã Yên Ninh; xã Yên Định; xã Định Tân; xã Định Hoà;

Sau có thể lan sang các khu vực lân cận.

Trong cơn dông có khả năng xảy ra sét, lốc, và gió giật mạnh có thể làm gãy đổ cây cối, hư hại nhà cửa, các công trình giao thông và cơ sở hạ tầng gây nguy hiểm cho tính mạng con người

3. Cảnh báo cấp độ rủi ro thiên tai do lốc, sét, mưa đá: Cấp 1

Đề nghị: Các cơ quan, đơn vị và nhân dân theo dõi và phòng tránh.

Tin phát lúc: 23h15

Dự báo viên



Lữ Thị Thu Trang

