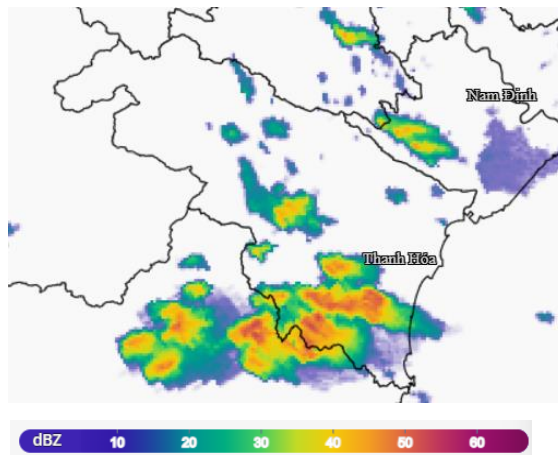


**TIN CẢNH BÁO DÔNG, LỐC, SÉT, MƯA ĐÁ VÀ MƯA LỚN CỤC BỘ
TỈNH THANH HÓA**

1. Hiện trạng trong 03 giờ qua:

Qua theo dõi ảnh mây vệ tinh và radar thời tiết cho thấy mây đối lưu đang phát triển ở các xã: Xuân Bình, Thăng Bình, Nông Cống, Tượng Lĩnh, Yên Thọ, Thanh Phong, Thường Xuân, Yên Sơn. Vùng mây đối lưu trên khu vực tỉnh Nghệ An có xu hướng di chuyển về tỉnh Thanh Hoá

Độ phản hồi vô tuyến cực đại 53.2dBZ tại xã Xuân Bình



Hình 1: Ảnh radar thời tiết tỉnh Thanh Hóa

(Nguồn: Trung tâm Kỹ thuật quan trắc KTTV Quốc gia, <http://http://hymetnet.gov.vn>)

2. Cảnh báo khả năng xuất hiện:

Trong khoảng thời gian hiện tại đến một vài giờ tới, vùng mây đối lưu này sẽ tiếp tục phát triển, di chuyển gây mưa rào và dông cho các tổ dân phố/thôn/bản thuộc các xã, phường sau:

xã Xuân Du; xã Mậu Lâm; xã Như Thanh; xã Yên Thọ; xã Xuân Thái; xã Thanh Kỳ; xã Thượng Ninh; xã Thanh Quân; xã Như Xuân; xã Thanh Phong; xã Hoá Quý; xã Xuân Bình; xã Bát Mọt; xã Yên Nhân; xã Lương Sơn; xã Vạn Xuân; xã Thường Xuân; xã Luận Thành; xã Tân Thành; xã Thăng Lộc; xã Xuân Chinh; xã Xuân Tín; xã Thọ Lập; xã Xuân Lập; xã Xuân hoà; xã Thọ Xuân; xã Lam Sơn; xã Sao Vàng; xã Thọ Long; xã Thọ Ngọc; xã Thọ phú; xã Thọ Bình; xã Triệu Sơn; xã Hợp Tiến; xã An Nông; xã Tân Ninh; xã Đông Tiến; xã Trung Chính; xã Thăng Lợi; xã Nông Cống; xã Trường Văn; xã Thăng Bình; xã Tượng Lĩnh; xã Công chính; xã Thạch Lập; xã Ngọc Lạc; xã Ngọc Liên; xã Minh Sơn; xã Nguyệt Ân; xã Kiên Thọ; Phường Ngọc Sơn; Phường Tân Dân; xã Các Sơn; Phường Hải Lĩnh; Phường Tĩnh Gia; Phường Đào Duy Từ; Phường Trúc Lâm; xã Trường Lâm; Phường Hải Bình; Phường Nghi Sơn; xã Lưu Vệ; xã Quảng Yên; xã Quảng Ninh; xã Quảng Ngọc; xã Quảng Bình; xã Quảng Chính; xã Tiên Trang;

Sau có thể lan sang các khu vực lân cận.

Trong cơn dông có khả năng xảy ra sét, lốc, và gió giật mạnh có thể làm gãy đổ cây cối, hư hại nhà cửa, các công trình giao thông và cơ sở hạ tầng gây nguy hiểm cho tính mạng con người

3. Cảnh báo cấp độ rủi ro thiên tai do lốc, sét, mưa đá: Cấp 1

Đề nghị: Các cơ quan, đơn vị và nhân dân theo dõi và phòng tránh.

Tin phát lúc: 22h30

Dự báo viên



Lữ Thị Thu Trang