

**CẢNH BÁO MƯA RÀO VÀ ĐÔNG
TRÊN KHU VỰC TỈNH THANH HÓA**

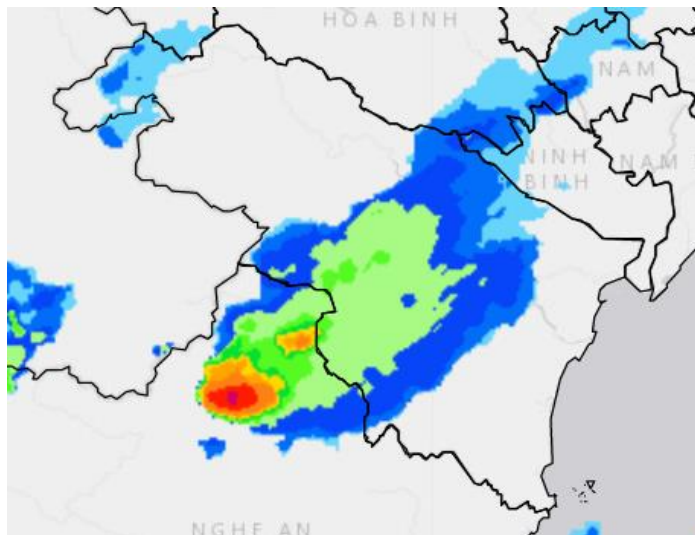
1. Hiện trạng trong 03 giờ qua: Qua theo dõi ảnh mây Radar cho thấy mây đối lưu đang phát triển trên khu vực giáp ranh Thanh Hóa - Nghệ An (giáp ranh huyện Thường Xuân, Như Xuân)

- Độ PHVT lớn nhất: 47 dbz

- Di chuyển theo hướng: Đông, A19Đông Bắc

Tốc độ di chuyển khoảng: 10 - 15 km/ giờ.

Sản phẩm của Radar lúc 16h30



2. Cảnh báo khả năng xuất hiện: Hiện tại đến 3 giờ tới các huyện sau có thể xảy ra mưa rào và dông (Trong cơn dông có khả năng xảy ra tố, lốc, sét, mưa đá và gió giật mạnh)

Đông Sơn, Thiệu Hóa, Triệu Sơn, Yên Định, Nông Cống, Ngọc Lặc, Vĩnh Lộc, Thọ Xuân, Như Thanh, Như Xuân, Thường Xuân, Lang Chánh,

Sau có thể lan sang các vùng lân cận

3. Cảnh báo cấp độ rủi ro thiên tai do lốc, sét, mưa đá: Cấp 1

Tin phát lúc: 16h40

Dự báo viên

Lữ Thị Thu Trang