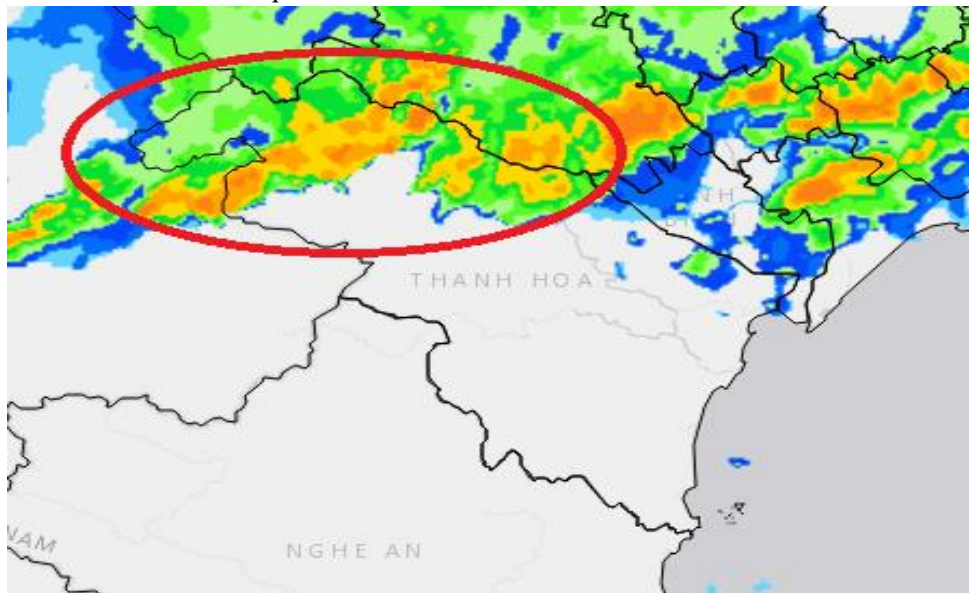


## CẢNH BÁO MƯA RÀO VÀ ĐÔNG TRÊN KHU VỰC TỈNH THANH HÓA

**1. Hiện trạng trong 03 giờ qua:** Qua theo dõi ảnh mây Radar tiếp tục thấy mây đối lưu đang phát triển một số nơi thuộc vùng núi tỉnh Thanh Hóa, vùng giáp danh Thanh Hóa - Sơn La, Thanh Hóa - Hòa Bình

- Độ PHVT lớn nhất: 44 dbz
- Di chuyển theo hướng: Đông Đông Nam
- Tốc độ di chuyển khoảng: 10 - 15 km/ giờ.

Sản phẩm của Radar lúc 10h00



**2. Cảnh báo khả năng xuất hiện:** Trong 3 - 4 giờ tới các huyện sau có thể xảy ra mưa rào và dông (*Trong cơn dông có khả năng xảy ra tố, lốc, sét, mưa đá và gió giật mạnh*)

TP Thanh Hóa, TX Bỉm Sơn, Sầm Sơn, , Quảng Xương, Hoằng Hóa, Hậu Lộc, Hà Trung, Nga Sơn, Thiệu Hóa, Triệu Sơn, Yên Định, Nông Cống, Ngọc Lặc, Cẩm Thủy, Thạch Thành, Vĩnh Lộc, Thọ Xuân, Như Thanh, Như Xuân, Thường Xuân, Lang Chánh, Bá Thước, Quan Hóa, Quan Sơn, Mường Lát, TX Nghi Sơn,

### 3. Cảnh báo cấp độ rủi ro thiên tai do lốc, sét, mưa đá: Cấp 1

Dự báo viên **Đỗ Thị Thi**

Tin phát lúc: 10h20

**Nơi nhận:**

- Văn phòng thường trực BCH PCTT & TKCN tỉnh ThanhHóa
- Sở TN&MT ThanhHóa
- Đài PT&TH, Báo Thanh Hóa
- Vụ QLDB
- Công ty Thủy nông sông Chu ThanhHóa
- Lãnh đạo và phòng DBKTTV, Đài KTTV KV Bắc Trung Bộ (đềBC)
- Lãnh đạo Đài KTTV tỉnh Thanh Hóa (đềBC)
- Trạm Khí tượng, Hải văn, MT và Thủy văn trong tỉnh ThanhHóa
- LưuDBKT

KT. GIÁM ĐỐC  
PHÓ GIÁM ĐỐC



Trình Thế Thành

