

Thanh Hóa, ngày 15 tháng 10 năm 2024

**TIN CẢNH BÁO LŨ QUÉT, SẠT LỞ ĐẤT, SỤT LÚN ĐẤT
DO MƯA LŨ HOẶC DÒNG CHẢY TRÊN KHU VỰC TỈNH THANH HÓA**

1. Tình hình mưa đã qua:

Trong 03 giờ vừa qua (12h - 15h/15/10), khu vực tỉnh Thanh Hóa đã có mưa vừa đến mưa to và dông. Lượng mưa đo được tại các điểm đo mưa tự động như sau: huyện Thạch Thành: Thành Hưng 71.8mm; huyện Cẩm Thủy: Cẩm Thủy 21.8mm; huyện Như Thanh: Hồ Mậu Lâm 20.0mm...

Mô hình độ ẩm đất (Seaffgs) cho thấy hiện trạng độ ẩm đất (lượng nước tích lũy trong đất) của một số khu vực thuộc các huyện như trên đã gần đạt bão hoà (trên 85%) hoặc đạt trạng thái bão hòa.

2. Cảnh báo mưa trong thời gian tiếp theo:

Trong 6 giờ tới, trên khu vực tỉnh Thanh Hóa khả năng có mưa, mưa vừa và dông với lượng mưa tích lũy phổ biến từ 10.0 - 30.0mm, có nơi trên.

3. Cảnh báo nguy cơ:

Trong khoảng 06 giờ tới, lũ quét, sạt lở đất, sụt lún đất có nguy cơ xảy ra trên địa bàn các huyện, xã trong tỉnh, chi tiết cụ thể trong Phụ lục 1.

4. Cảnh báo cấp độ rủi ro thiên tai do lũ quét, sạt lở đất, sụt lún đất do mưa lũ, dòng chảy: cấp 1.

5. Cảnh báo tác động của lũ quét:

Lũ quét, sạt lở, sụt lún đất có thể gây tác động rất xấu đến môi trường, uy hiếp tính mạng, tài sản của người dân; phá hủy các công trình dân sinh, kinh tế gây thiệt hại cho các hoạt động sản xuất, hoạt động kinh tế-xã hội, gây tắc nghẽn giao thông cục bộ, làm ảnh hưởng tới quá trình di chuyển của các phương tiện.

Tin phát lúc: 15h30

Dự báo viên

Nguyễn Thị Thủy

Nơi nhận:

- Văn phòng Tỉnh ủy Tỉnh Thanh Hóa
- Văn phòng UBND Tỉnh Thanh Hóa
- Văn phòng thường trực BCH PCTT & TKCN tỉnh Th Hóa
- Sở TN&MT Thanh Hóa
- Đài PT&TH tỉnh Thanh Hóa
- Báo Thanh Hoá
- Công ty Thủy nông sông Chu Thanh Hóa
- Lãnh đạo phòng DB, Đài KV BTB (BC)
- Lãnh đạo Đài KTTV tỉnh Thanh Hóa (BC)
- Vụ QLDB
- Các trạm Khí tượng, Hải văn, MT và Thủy văn trong tỉnh
- Lưu DBKT.

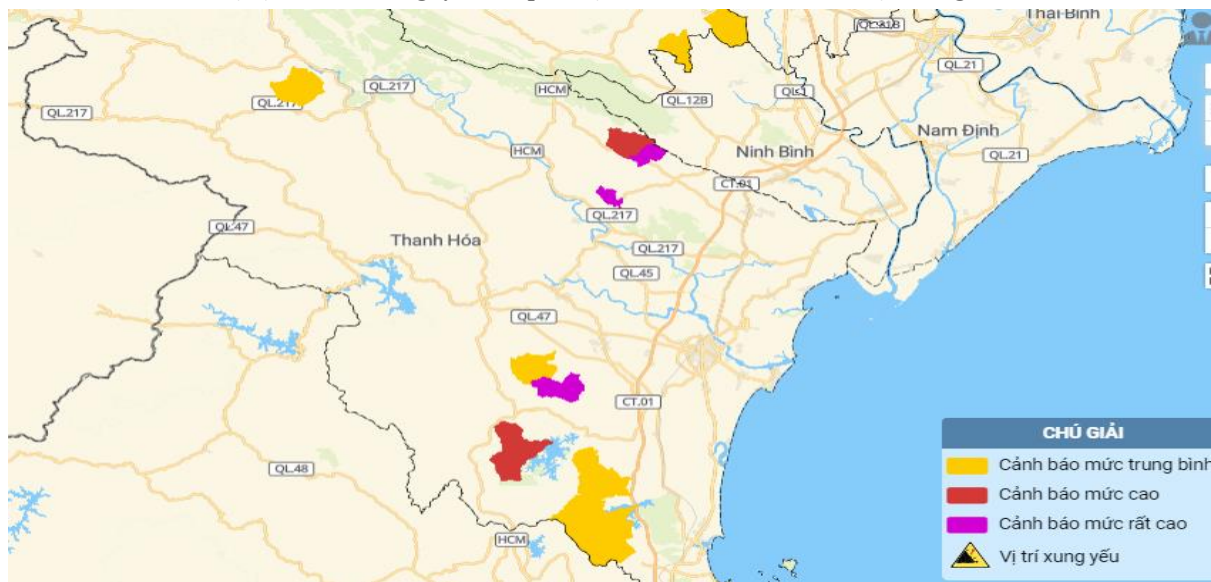
GIÁM ĐỐC

Nguyễn Văn Minh

Phụ lục 1: Danh sách các khu vực có nguy cơ xảy ra lũ quét, sạt lở, sạt lở đất đá trong 6 giờ tới trên địa bàn tỉnh Thanh Hoá.

TT	Huyện	Nguy cơ xảy ra lũ quét, sạt lở, sạt lở đất	Xã đặc biệt lưu ý
1	Quan Sơn	Cao	Trung Quân
2	Cẩm Thủy	Cao	Phúc Do, Cẩm Liên, Cẩm Lương, Cẩm Tân, Cẩm Ngọc, Cẩm Quý, Cẩm Thành, TT Phong Sơn, Cẩm Phú,
3	Bá Thước	Cao	Hạ Trung, Kỳ Tân, Thiết Ống, Thiết Kế, Văn Nho.
4	Như Thanh	Rất cao	Bình Lương, Mậu Lâm.
5	Như Xuân	cao	Cán Khê, Phương Nghi, Thanh Kỳ, Thanh Tân.
6	Thạch Thành	Rất cao	Thạch Lâm, Thành Vinh, Thạch Cẩm, Thạch Long, Thạch Sơn, Thành Công, Thành Mỹ, Thành Tâm,
7	Thường Xuân	Cao	Bát Mọt, Lương Sơn, Tân Thành, Vạn Xuân, Xuân Lẹ, Xuân Lộc, Xuân Thắng, Yên Nhân

Phụ lục 2: Bản đồ nguy cơ lũ quét, sạt lở đất đá trên các khu vực trong 6h tới



Chi tiết tại đường link: <http://luquetsatlo.nchmf.gov.vn/>

