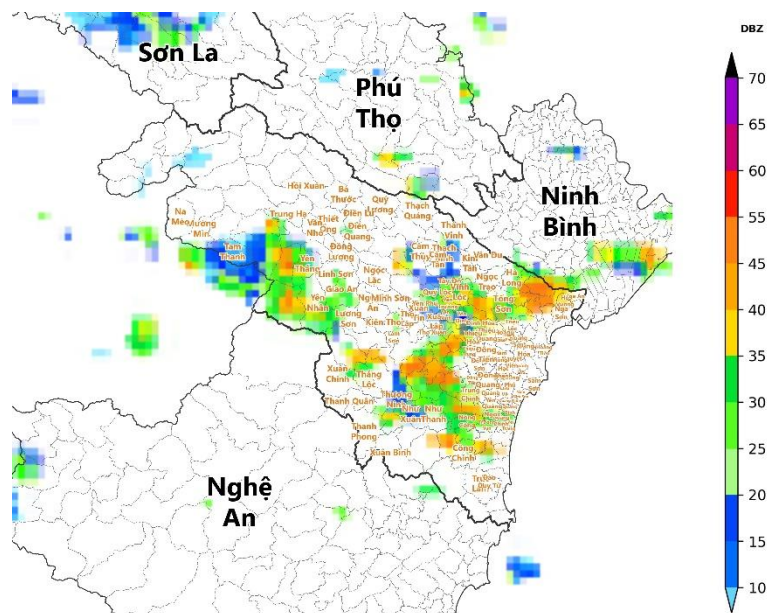


## TIN CẢNH BÁO DÔNG, LỐC, SÉT, MƯA ĐÁ VÀ MƯA LỚN CỤC BỘ TỈNH THANH HÓA

### 1. Hiện trạng trong 03 giờ qua:

Qua theo dõi trên ảnh vệ tinh, số liệu định vị sét và ra đa thời tiết cho thấy có những vùng mây đối lưu đang phát triển gây mưa rào, cục bộ có mưa to đến rất to và dông cho các thôn/bản/tổ dân phố thuộc các xã/phường An Nông, Ba Đình, Bát Mọt, Biện Thượng, Bím Sơn, Các Sơn, Cẩm Thạch, Cẩm Tú, Cẩm Vân, Định Tân, Đông Thành, Hà Trung, Hải Lĩnh, Hậu Lộc, Hoa Lộc, Hóa Quỳ, Hoạt Giang, Hợp Tiến, Lĩnh Toại, Luận Thành, Mậu Lâm, Nga Thắng, Ngọc Liên, Ngọc Sơn, Quan Sơn, Quang Trung, Sao Vàng, Tam Lư, Tân Dân, Tân Ninh, Tân Thành, Tân Tiến, Thạch Lập, Thanh Kỳ, Thăng Bình, Thăng Lợi, Thiệu Tiến, Thiệu Toán, Thọ Bình, Thọ Long, Thọ Ngọc, Thọ Phú, Thường Xuân, Tĩnh Gia, Triệu Sơn, Tượng Lĩnh, Vạn Lộc, Vạn Xuân, Văn Phú, Xuân Du, Xuân Hòa, Xuân Thái, Yên Khương, Yên Thọ của tỉnh Thanh Hóa. Đồng thời các vùng mây đối lưu đang phát triển trên khu vực tỉnh Phú Thọ, Ninh Bình đang di chuyển về phía tỉnh Thanh Hóa.

Độ phản hồi PHVT cực đại 55 dBZ.



Hình 1: Ảnh radar thời tiết tỉnh Thanh Hóa

(Nguồn: Trung tâm Mạng lưới KTTV Quốc gia, <http://hymetnet.gov.vn>)

## **2. Cảnh báo khả năng xuất hiện:**

Trong khoảng thời gian hiện tại cho đến một vài giờ tới, những vùng mây đối lưu này sẽ tiếp tục phát triển, di chuyển gây mưa rào, cục bộ có mưa to đến rất to và rải rác có dông sét kèm gió mạnh cho các khu vực kể trên sau đó lan sang các thôn/bản/tổ dân phố thuộc các xã/phường Công Chính, Đào Duy Từ, Định Hòa, Đồng Lương, Đông Quang, Đông Sơn, Đông Tiến, Đồng Tiến, Giao An, Hà Long, Hạc Thành, Hàm Rồng, Hoàng Giang, Hoàng Hóa, Hoàng Lộc, Hoàng Phú, Hoàng Sơn, Hoàng Tiến, Hồ Vương, Kiên Thọ, Kim Tân, Lam Sơn, Linh Sơn, Lương Sơn, Lưu Vệ, Minh Sơn, Nam Sầm Sơn, Nga An, Nga Sơn, Ngọc Lặc, Ngọc Trạo, Nguyệt Ấn, Nguyệt Viên, Như Thanh, Như Xuân, Nông Cống, Quảng Bình, Quảng Chính, Quảng Ngọc, Quảng Ninh, Quảng Phú, Quảng Yên, Quý Lộc, Quý Lương, Sầm Sơn, Tam Thanh, Tây Đô, Thạch Bình, Thanh Phong, Thanh Quân, Thành Vinh, Thắng Lộc, Thiệu Hóa, Thiệu Quang, Thiệu Trung, Thọ Lập, Thọ Xuân, Thượng Ninh, Tiên Trang, Tống Sơn, Triệu Lộc, Trúc Lâm, Trường Văn, Văn Nho, Vân Du, Vĩnh Lộc, Xuân Bình, Xuân Chinh, Xuân Lập, Xuân Tín, Yên Định, Yên Nhân, Yên Ninh, Yên Phú, Yên Thắng, Yên Trường và các xã/phường lân cận trong tỉnh.

Trong cơn dông có khả năng xảy ra lốc, sét, mưa đá và gió giật mạnh, làm gãy đổ cây cối, hư hại nhà cửa, các công trình giao thông và cơ sở hạ tầng gây nguy hiểm cho tính mạng con người.

## **3. Cảnh báo cấp độ rủi ro thiên tai do lốc, sét, mưa đá: Cấp 1**

**Đề nghị:** Các cơ quan, đơn vị và nhân dân theo dõi, phòng tránh.

*Tin phát lúc: 14h20*

**DỰ BÁO VIÊN**



**Nguyễn Việt Anh**