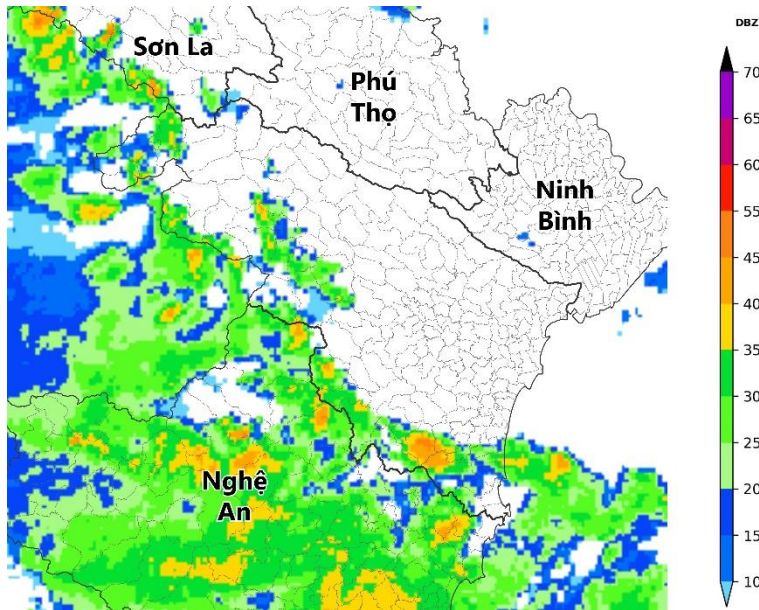


## TIN CẢNH BÁO DÔNG, LỐC, SÉT, MƯA ĐÁ VÀ MƯA LỚN CỤC BỘ TỈNH THANH HÓA

### 1. Hiện trạng trong 03 giờ qua:

Qua theo dõi trên ảnh vệ tinh, số liệu định vị sét và ra đa thời tiết cho thấy có những vùng mây đối lưu đang phát triển gây mưa rào, cục bộ có mưa to đến rất to và dông cho các thôn/bản/tổ dân phố thuộc các xã/phường Bát Mọt, Quan Sơn, Tam Chung, Tam Thanh, Thanh Kỳ, Thanh Quân, Trung Hạ, Xuân Chinh, Xuân Thái, Yên Nhân, Yên Thọ của tỉnh Thanh Hóa. Đồng thời các vùng mây đối lưu đang phát triển trên khu vực tỉnh Nghệ An đang di chuyển về phía tỉnh Thanh Hóa.

Độ phản hồi PHVT cực đại 50 dBZ.



Hình 1: Ảnh radar thời tiết tỉnh Thanh Hóa

(Nguồn: Trung tâm Mạng lưới KTTV Quốc gia, <http://hymetnet.gov.vn>)

### 2. Cảnh báo khả năng xuất hiện:

Trong khoảng thời gian hiện tại cho đến một vài giờ tới, những vùng mây đối lưu này sẽ tiếp tục phát triển, di chuyển gây mưa rào, cục bộ có mưa to đến rất to và rải rác có dông sét kèm gió mạnh cho các khu vực kể trên sau đó lan sang các thôn/bản/tổ dân phố thuộc các xã/phường Công Chính, Hải Bình, Hải Lĩnh, Lưu Vệ, Mậu Lâm, Mường Chanh, Mường Lát, Mường Lý, Mường Mìn, Na Mèo, Nam Sầm Sơn, Nam Xuân, Nghi Sơn, Như Thanh, Như Xuân, Nông Cống, Phú Lê, Pù Nhi,

Quảng Bình, Quang Chiểu, Quảng Chính, Quảng Ngọc, Quảng Ninh, Quảng Phú, Quảng Yên, Sầm Sơn, Sơn Điện, Sơn Thủy, Tam Lư, Tân Dân, Thường Xuân, Tiên Trang, Trúc Lâm, Trung Chính, Trung Lý, Trung Sơn, Trung Thành, Trường Lâm, Trường Văn, Yên Khương, Yên Ninh, Yên Phú, Yên Thắng, Yên Trường và các xã/phường lân cận trong tỉnh.

Trong cơn dông có khả năng xảy ra lốc, sét, mưa đá và gió giật mạnh, làm gãy đổ cây cối, hư hại nhà cửa, các công trình giao thông và cơ sở hạ tầng gây nguy hiểm cho tính mạng con người.

### **3. Cảnh báo cấp độ rủi ro thiên tai do lốc, sét, mưa đá: Cấp 1**

**Đề nghị:** Các cơ quan, đơn vị và nhân dân theo dõi, phòng tránh.

*Tin phát lúc: 21h00*

**DỰ BÁO VIÊN**



**Bùi Xuân Tuyên**