

Số: DONG-50/17h40/THOA

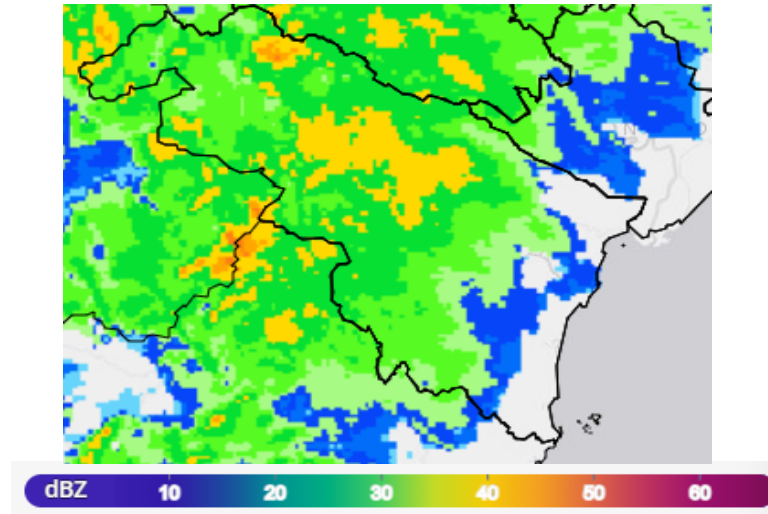
Thanh Hóa, ngày 26 tháng 4 năm 2026

**TIN CẢNH BÁO DÔNG, LỐC, SÉT, MƯA ĐÁ VÀ MƯA LỚN CỤC BỘ  
TỈNH THANH HÓA**

**1. Hiện trạng trong 03 giờ qua:**

Qua theo dõi ảnh mây vệ tinh và radar thời tiết cho thấy mây đối lưu đang phát triển ở các xã: Phú Lệ, Phú Xuân, Thiết Ống, Cẩm Thạch, Cẩm Tú, Thạch Lập,... Vùng mây đối lưu trên khu vực biên giới Thanh Hoá - Lào đang có xu hướng di chuyển về tỉnh Thanh Hoá.

Độ phản hồi vô tuyến cực đại 45 dBZ tại xã Phú Lệ



Hình 1: Ảnh radar thời tiết tỉnh Thanh Hóa

(Nguồn: Trung tâm Kỹ thuật quan trắc KTTV Quốc gia, [http://http://hymetnet.gov.vn](http://hymetnet.gov.vn))

**2. Cảnh báo khả năng xuất hiện:**

Trong khoảng thời gian hiện tại đến một vài giờ tới, vùng mây đối lưu này sẽ tiếp tục phát triển, di chuyển gây mưa rào và dông cho hầu hết các tổ dân phố/thôn/bản thuộc các xã, phường trên địa bàn tỉnh Thanh Hoá, riêng các tổ dân phố/thôn/bản thuộc các xã, phường sau sẽ có mưa rào và dông mạnh:

Phú Lệ, Trung Thành, xã Cẩm Tú; xã Cẩm Thạch; xã Cẩm Thủy; xã Cẩm Tân; xã Cẩm Vân, Văn Phú; Văn Nho; Điền Quang; Đồng Lương; Thạch Lập; Ngọc Lạc; Ngọc Liên; Minh Sơn.

*Trong cơn dông có thể kèm theo các hiện tượng lốc, sét, mưa đá và gió giật mạnh, gây tác động nghiêm trọng đến sản xuất nông nghiệp, làm gãy đổ cây trồng, hoa màu; gây hư hại nhà ở, công trình giao thông và các cơ sở hạ tầng, ảnh hưởng đến đời sống và sinh hoạt của người dân*

**3. Cảnh báo cấp độ rủi ro thiên tai do lốc, sét, mưa đá: Cấp 1**

**Đề nghị:** Các cơ quan, đơn vị và nhân dân theo dõi và phòng tránh.

**Tin phát lúc: 17h40**

**Dự báo viên**

**Đỗ Thị Thi**