

Số: DONG-49/14h40/THOA

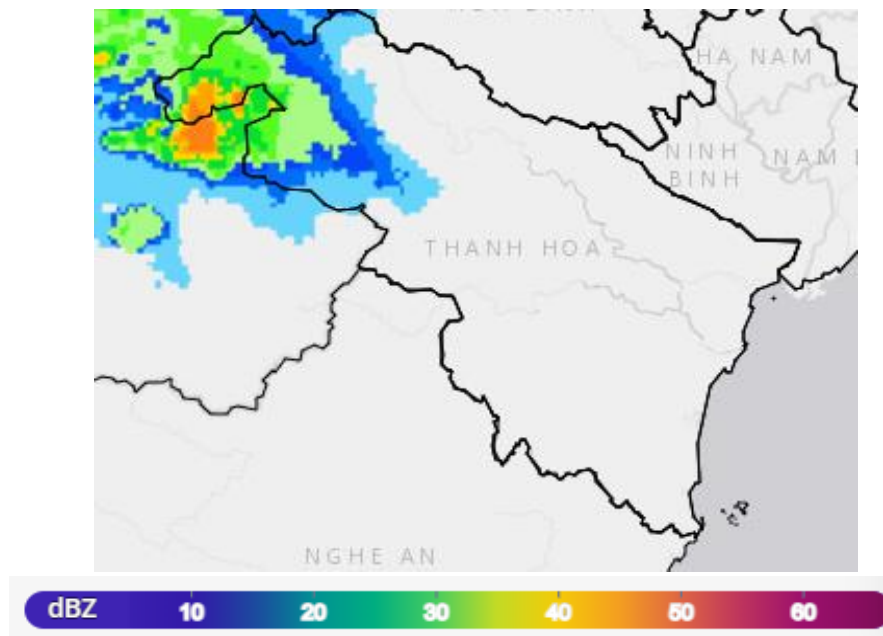
Thanh Hóa, ngày 26 tháng 4 năm 2026

**TIN CẢNH BÁO ĐÔNG, LỐC, SÉT, MƯA ĐÁ VÀ MƯA LỚN CỤC BỘ  
TỈNH THANH HÓA**

**1. Hiện trạng trong 03 giờ qua:**

Qua theo dõi ảnh mây vệ tinh và radar thời tiết cho thấy mây đối lưu đang phát triển ở các xã: Mường Lát, Tam Chung, Nhi Sơn, Na Mèo,.. Vùng mây đối lưu trên khu vực biên giới Thanh Hoá - Lào đang có xu hướng di chuyển về tỉnh Thanh Hoá.

Độ phản hồi vô tuyến cực đại 40 dBZ tại xã Na Mèo



Hình 1: Ảnh radar thời tiết tỉnh Thanh Hóa

(Nguồn: Trung tâm Kỹ thuật quan trắc KTTV Quốc gia, [http://http://hymetnet.gov.vn](http://hymetnet.gov.vn))

**2. Cảnh báo khả năng xuất hiện:**

Trong khoảng thời gian hiện tại đến một vài giờ tới, vùng mây đối lưu này sẽ tiếp tục phát triển, di chuyển gây mưa rào và dông cho các tổ dân phố/thôn/bản thuộc các xã, phường sau::

xã Tam chung; xã Mường Lý; xã Mường Lát; xã Trung Lý; xã Nhi Sơn; xã Pù Nhi; xã Quang Chiêu; xã Mường Chanh; xã Sơn Thủy; xã Na Mèo; xã Mường Mìn; xã Sơn Điện; xã Trung Hạ; xã Quan Sơn; xã Tam Lư; xã Tam Thanh; xã Trung Sơn; xã Trung Thành; xã Phú Lệ; xã Phú Xuân; xã Hiền Kiệt; xã Nam Xuân; xã Hồi Xuân; xã Thiên phủ; xã Cổ Lũng; xã Pù Luông; xã Bá Thước; xã Quý Lương; xã Điền Lư; xã Thiết Ống; xã Điền Quang; xã Văn Nho; xã Văn Phú; xã Đồng Lương; xã Yên Thắng, xã Yên Khương; xã Linh Sơn; xã Giao An; xã Bát Mọt; xã Yên Nhân; xã Lương Sơn; xã Vạn Xuân; xã Thường Xuân; xã Luận Thành; xã Tân Thành; xã Thắng Lộc; xã Xuân Chinh

sau đó có khả năng lan sang các xã/phường lân cận khác của tỉnh Thanh Hoá.

*Trong cơn dông có thể kèm theo các hiện tượng lốc, sét, mưa đá và gió giật mạnh, gây tác động nghiêm trọng đến sản xuất nông nghiệp, làm gãy đổ cây trồng, hoa màu; gây hư hại nhà ở, công trình giao thông và các cơ sở hạ tầng, ảnh hưởng đến đời sống và sinh hoạt của người dân*

**3. Cảnh báo cấp độ rủi ro thiên tai do lốc, sét, mưa đá: Cấp 1**

**Đề nghị:** Các cơ quan, đơn vị và nhân dân theo dõi và phòng tránh.

**Tin phát lúc: 14h40**

**Dự báo viên**



**Đỗ Thị Thi**