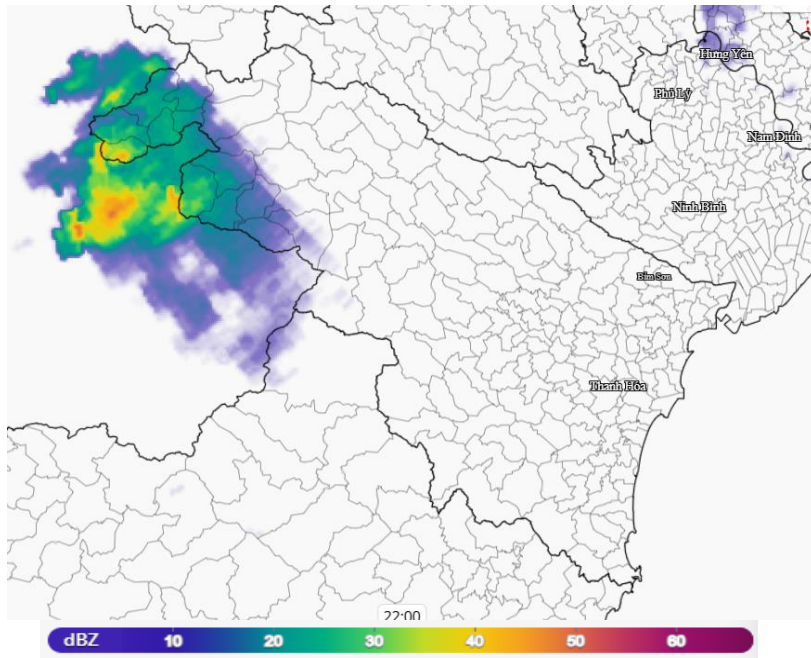


TIN CẢNH BÁO DÔNG, LỐC, SÉT, MƯA ĐÁ VÀ MƯA LỚN CỤC BỘ TỈNH THANH HÓA

1. Hiện trạng trong 03 giờ qua:

Qua theo dõi ảnh mây vệ tinh và radar thời tiết cho thấy mây đối lưu đang phát triển ở xã Mường Chanh. Vùng mây đối lưu trên khu vực Lào có xu hướng di chuyển về tỉnh Thanh Hoá.

Độ phản hồi vô tuyến cực đại 43 dBZ tại xã Mường Chanh



Hình 1: Ảnh radar thời tiết tỉnh Thanh Hoá

(Nguồn: Trung tâm Mạng lưới KTTV Quốc gia, <http://hymetnet.gov.vn>)

2. Cảnh báo khả năng xuất hiện:

Trong khoảng thời gian hiện tại đến một vài giờ tới, vùng mây đối lưu này sẽ tiếp tục phát triển, di chuyển gây mưa rào và dông cho các tổ dân phố/thôn/bản thuộc các xã, phường sau:

Xã Mường Lý; xã Mường Lát; xã Trung Lý; xã Nhi Sơn; xã Phù Nhi; xã Quang Chiêu; xã Mường Chanh, Xã Trung Sơn; xã Trung Thành; xã Phú Lệ; xã Phú Xuân; xã Hiền Kiệt; xã Nam Xuân; xã Hội Xuân; xã Thiên phủ, Xã Sơn Thủy; xã Na Mèo; xã Mường Mìn; xã Sơn Điện; xã Trung Hạ; xã Quan Sơn; xã Tam Lư; xã Tam Thanh, Xã Cổ Lũng; xã Pù Luông; xã Bá Thước; xã Quý Lương; xã Điền Lư; xã Thiết Ống; xã Điền Quang; xã Văn Nho,

Sau vùng mưa rào và dông có thể lan ra các khu vực lân cận.

Trong cơn dông có khả năng xảy ra lốc, sét, mưa đá và gió giật mạnh có thể làm gãy đổ cây cối, hư hại nhà cửa, các công trình giao thông và cơ sở hạ tầng gây nguy hiểm cho tính mạng con người.

3. Cảnh báo cấp độ rủi ro thiên tai do lốc, sét, mưa đá và gió giật: Cấp 1

Đề nghị: Các cơ quan, đơn vị và nhân dân theo dõi và phòng tránh.

Tin phát **22h15**

Dự báo viên



Nguyễn Việt Anh