

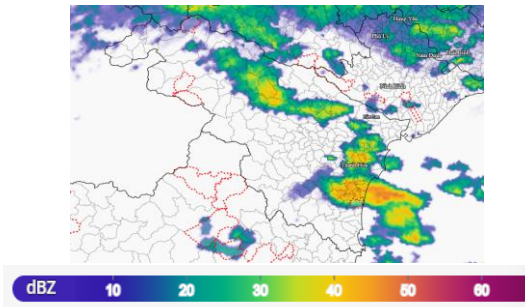
Thanh Hóa, ngày 08 tháng 6 năm 2026

**TIN CẢNH BÁO DÔNG, LỐC, SÉT, MƯA ĐÁ VÀ MƯA LỚN CỤC BỘ
TỈNH THANH HÓA**

1. Hiện trạng trong 03 giờ qua:

Qua theo dõi ảnh mây vệ tinh và radar thời tiết cho thấy mây đối lưu đang phát triển ở vùng biển và các xã: Nông Cống, Thăng Lợi, Quảng Ngọc, Quảng Chính, .. Vùng mây đối lưu ở khu vực tỉnh Ninh Bình, Phú Thọ có xu hướng di chuyển về tỉnh Thanh Hoá

Độ phản hồi phổ biến từ 40 - 45dBZ



Hình 1: Ảnh radar thời tiết tỉnh Thanh Hóa

(Nguồn: Trung tâm Kỹ thuật quan trắc KTTV Quốc gia, <http://http://hymetnet.gov.vn>)

2. Cảnh báo khả năng xuất hiện:

Trong khoảng thời gian hiện tại đến một vài giờ tới, vùng mây đối lưu này sẽ tiếp tục phát triển, di chuyển, gây mưa rào và dông trên vùng Biển tỉnh Thanh Hoá và các thôn/bản thuộc các xã/phường trên sau đó lan sang các xã/phường:

xã Cẩm Tú; xã Cẩm Thạch; xã Cẩm Thủy; xã Cẩm Tân; xã Cẩm Vân; xã Thạch Quảng; xã Thành Vinh; xã Thạch Bình; xã Vân Du; xã Kim Tân; xã Ngọc Trao; xã Thạch Lập; xã Ngọc Lạc; xã Ngọc Liên; xã Minh Sơn; xã Nguyệt Ấn; xã Kiên Thọ; xã Trung Chính; xã Thăng Lợi; xã Nông Cống; xã Trường Văn; xã Thăng Bình; xã Trượng Lĩnh; xã Công chính; xã Lưu Vệ; xã Quảng Yên; xã Quảng Ninh; xã Quảng Ngọc; xã Quảng Bình; xã Quảng Chính; xã Tiên Trang; Phường Hàm Rồng; Phường Nguyệt Viên; Phường Hạc Thành; Phường Quảng Phú; Phường Sầm Sơn; Phường Nam Sầm Sơn; Xã Hoàng Giang, xã Hoàng Phú; xã Hoàng Sơn; xã Hoàng Hoá; xã Hoàng Tiến; xã Hoàng Thanh; xã Hoàng Châu; xã Hoàng Lộc;

Sau đó vùng mây đối lưu gây mưa rào và dông có khả năng lan rộng ra các xã/phường lân cận.

Trong cơn dông có thể kèm theo các hiện tượng lốc, sét, mưa đá và gió giật mạnh, gây tác động nghiêm trọng đến sản xuất nông nghiệp, làm gãy đổ cây trồng, hoa màu; gây hư hại nhà ở, công trình giao thông và các cơ sở hạ tầng, ảnh hưởng đến đời sống và sinh hoạt của người dân; trên biển có lốc xoáy và sóng cao.

3. Cảnh báo cấp độ rủi ro thiên tai do lốc, sét, mưa đá: Cấp 1

Đề nghị: Các cơ quan, đơn vị và nhân dân theo dõi và phòng tránh.

Tin phát lúc: 23h40

Dự báo viên

Lữ Thị Thu Trang