

**TIN DỰ BÁO GIÓ MẠNH, SÓNG LỚN TRÊN VÙNG BIỂN  
TỈNH THANH HOÁ**

**1. Hiện trạng đã qua:**

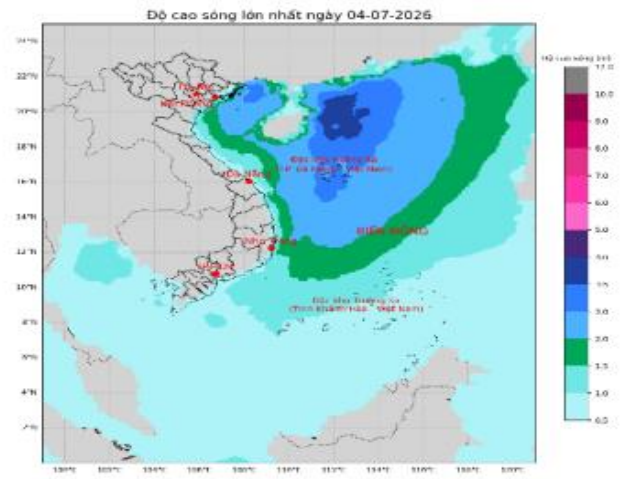
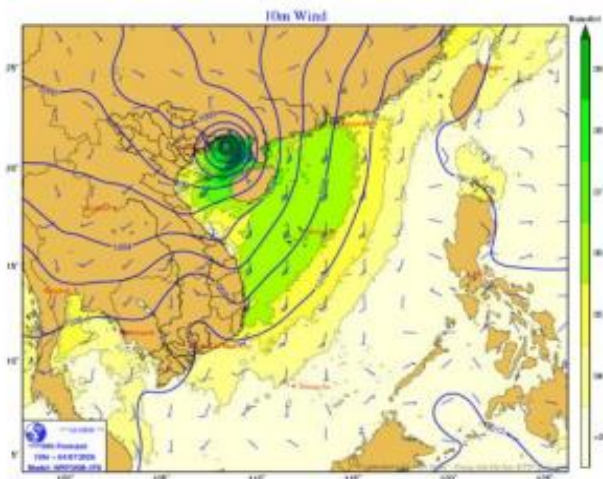
Trưa nay (05/7), sau khi đi sâu vào đất liền phía Nam tỉnh Quảng Tây (Trung Quốc), bão số 1 đã suy yếu thành áp thấp nhiệt đới. Hồi 13 giờ, vị trí tâm áp thấp nhiệt đới ở vào khoảng 22,9 độ Vĩ Bắc; 108,3 độ Kinh Đông, trên khu vực tỉnh Quảng Tây (Trung Quốc).

Ở đặc khu Bạch Long Vĩ đã có gió mạnh cấp 6, giật cấp 9; Cô Tô (Quảng Ninh) có gió giật cấp 8. Vịnh Bắc Bộ có mưa rào và dông.

**2. Dự báo diễn biến trong 24 giờ tới:**

Đêm nay và ngày mai (6/7) vùng biển Thanh Hóa có gió cấp 6, giật cấp 7-8. Biển động, sóng biển cao nhất từ 2,0 - 3,0m.

Thời điểm dự báo	Vùng biển ảnh hưởng	Gió mạnh (cấp Bô-pho)	Độ cao sóng (m)
Đêm 5 và ngày 6/7	Vùng biển ven bờ các xã: xã Tân Tiến, xã Nga Sơn, xã Vạn Lộc, xã Hoàng Tiến, xã Hoàng Thanh, xã Hoàng Châu, phường Sầm Sơn, phường Nam Sầm Sơn, xã Quảng Ninh, xã Quảng Bình, xã Tiên Trang, phường Ngọc Sơn, phường Tân Dân, phường Hải Lĩnh, phường Tĩnh Gia, phường Hải Bình, phường Nghi Sơn và các đảo Hòn Nẹ, Hòn Mê, Hòn Miếu, Hòn Đót.	Gió cấp 4, cấp 5, có lúc cấp 6.	1,0 - 2,0
	Vùng biển ngoài khơi tỉnh Thanh Hóa	Gió cấp 6, cấp 7, giật cấp 8. Biển động	2,0 - 3,0



Hình 1: Bản đồ dự báo gió mạnh trong 24 giờ tới

Hình 2: Bản đồ dự báo sóng lớn trong 24 giờ tới

(Nguồn gió mạnh: Trung tâm Dự báo Khí tượng Thủy văn Quốc gia;  
Nguồn sóng lớn: Đài Khí tượng Thủy văn Bắc Bộ)

### 3. Cảnh báo:

Đêm 6 và ngày 7/7, vùng biển ven bờ Thanh Hóa có gió Tây Nam đến Nam mạnh cấp 5, có lúc cấp 6, giật cấp 7-8; sóng biển cao từ 2,0-3,0m; biển động.

### 4. Cảnh báo cấp độ rủi ro thiên tai do gió mạnh trên biển: Cấp 2

### 5. Dự báo tác động:

Toàn bộ tàu thuyền, khu neo đậu, khu nuôi trồng thủy sản, đê kè biển và các hoạt động khác tại các vùng biển trên đều có nguy cơ cao chịu tác động của mưa dông, gió mạnh, sóng lớn.

Thời gian ban hành bản tin tiếp theo: 04h00 ngày 06/7/2026

Tin phát lúc: 16h00

Dự báo viên: **Nguyễn Danh Lam**

GIÁM ĐỐC  
  
Nguyễn Văn Minh