
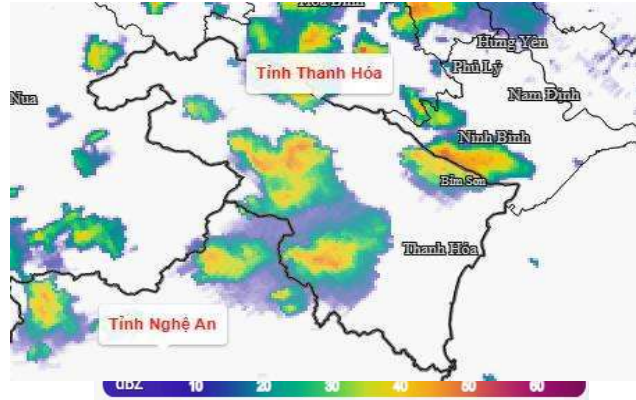


**TIN CẢNH BÁO DÔNG, LỐC, SÉT, MƯA ĐÁ VÀ MƯA LỚN CỤC BỘ
TỈNH THANH HÓA**

1. Hiện trạng trong 03 giờ qua:

Qua theo dõi ảnh mây vệ tinh và radar thời tiết cho thấy mây đối lưu đang phát triển ở các xã/phường: Yên Thắng, Văn Phú, Sơn Thủy, Thiên Phú...

 Độ phản hồi phổ biến từ 40 - 45dBZ



Hình 1: Ảnh radar thời tiết tỉnh Thanh Hóa

(Nguồn: Trung tâm Kỹ thuật quan trắc KTTV Quốc gia, [http://http://hymetnet.gov.vn](http://hymetnet.gov.vn))

2. Cảnh báo khả năng xuất hiện:

Trong khoảng thời gian hiện tại đến một vài giờ tới, vùng mây đối lưu trên tiếp tục phát triển, di chuyển và gây mưa rào và dông cho các thôn/tổ dân phố thuộc các xã/phường kể trên và các thôn/tổ dân phố thuộc các xã/phường:

xã Cổ Lũng; xã Pù Luông; xã Bá Thước; xã Quý Lương; xã Điền Lư; xã Thiết Ống; xã Điền Quang; xã Văn Nho; xã Đông Lương; xã Yên Khương; xã Linh Sơn; xã Giao An, xã Bát Mọt; xã Yên Nhân; xã Lương Sơn; xã Vạn Xuân; xã Thường Xuân; xã Luận Thành; xã Tân Thành; xã Thăng Lộc; xã Xuân Chinh, xã Xuân Tín; xã Thọ Lập; xã Xuân Lập; xã Xuân hoà; xã Thọ Xuân; xã Lam Sơn; xã Sao Vàng; xã Thọ Long; xã Thọ Ngọc; xã Thọ phú; xã Thọ Bình; xã Triệu Sơn; xã Hợp Tiến; xã An Nông; xã Tân Ninh; xã Đồng Tiến; Phường Quang Trung; Phường Bim Sơn; xã Hà Long; xã Tống Sơn; xã Hoạt Giang; xã Lĩnh Toại; xã Hà Trung xã Thạch Quảng; xã Thành Vinh; xã Thạch Bình; xã Vân Du; xã Kim Tân; xã Ngọc Trạo

Sau đó vùng mây đối lưu gây mưa rào và dông có khả năng lan rộng ra các xã/phường lân cận.

Trong cơn dông có thể kèm theo các hiện tượng lốc, sét, mưa đá và gió giật mạnh; gây tác động nghiêm trọng đến sản xuất nông nghiệp, làm gãy đổ cây trồng, hoa màu; gây hư hại nhà ở, công trình giao thông và các cơ sở hạ tầng, ảnh hưởng đến đời sống và sinh hoạt của người dân

3. Cảnh báo cấp độ rủi ro thiên tai do lốc, sét, mưa đá: Cấp 1

Đề nghị: Các cơ quan, đơn vị và nhân dân theo dõi và phòng tránh.

Tin phát lúc: 13h30

Dự báo viên

Nguyễn Việt Anh