

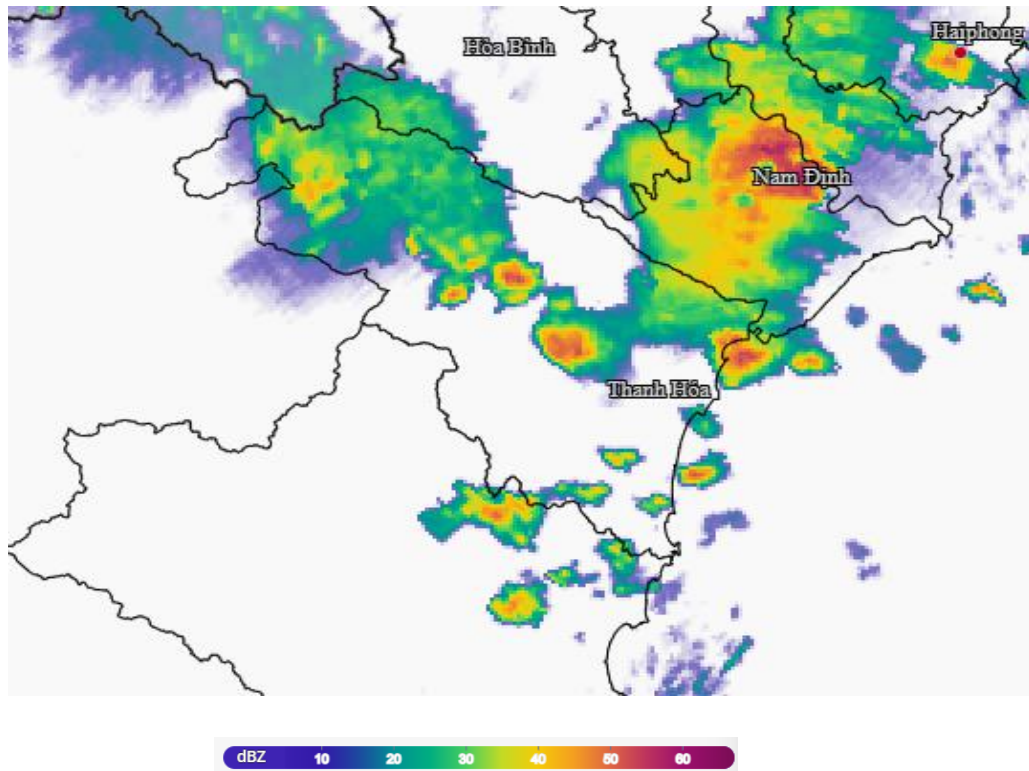
Thanh Hóa, ngày 19 tháng 4 năm 2026

TIN CẢNH BÁO DÔNG, LỐC, SÉT, MƯA ĐÁ VÀ MƯA LỚN CỤC BỘ TỈNH THANH HÓA

1. Hiện trạng trong 03 giờ qua:

Qua theo dõi ảnh mây vệ tinh và radar thời tiết cho thấy mây đối lưu đang phát triển ở vùng biển tỉnh Thanh Hoá và các xã Thọ Xuân, Vạn Lộc, ... Vùng mây đối lưu trên khu vực Nghệ An có xu hướng di chuyển về tỉnh Thanh Hoá.

Độ phản hồi vô tuyến cực đại 49.5dBZ tại Thọ Xuân, Vạn Lộc



Hình 1: Ảnh radar thời tiết tỉnh Thanh Hóa

(Nguồn: Trung tâm Kỹ thuật quan trắc KTTV Quốc gia, <http://http://hymetnet.gov.vn>)

2. Cảnh báo khả năng xuất hiện:

Trong khoảng thời gian hiện tại đến một vài giờ tới, vùng mây đối lưu này sẽ tiếp tục phát triển, di chuyển gây mưa rào và dông vùng biển Tỉnh Thanh Hoá (kể cả vùng Biển ven bờ) và cho các tổ dân phố/thôn/bản thuộc các xã, phường sau:

Xã Tam chung; xã Mường Lý; xã Trung Lý; xã Trung Sơn; xã Trung Thành; xã Phú Lệ; xã Phú Xuân; xã Hiền Kiệt; xã Nam Xuân; xã Hồi Xuân; xã Thiên phú, xã Sơn Thủy; xã Na Mèo; xã Mường Mìn; xã Sơn Điện; xã Trung Hạ; xã Quan Sơn; xã Tam Lư; xã Tam Thanh, xã Cổ Lũng; xã Pù Luông; xã Bá Thước; xã Quý Lương; xã Điền Lư; xã Thiết Ống; xã Điền Quang; xã Văn Nho; xã Xuân Tín; xã Thọ Lập; xã Xuân Lập; xã Xuân hoà; xã Thọ Xuân; xã Lam Sơn; xã Sao Vàng; xã Xuân Du; xã Mậu Lâm; xã Như Thanh; xã Yên Thọ; xã Xuân Thái; xã Thanh Kỳ; xã Thọ Long; xã Quý Lộc; xã Yên Phú; xã Yên Trường; xã Yên Ninh; xã Yên Định; xã Định Tân; xã Định Hoà; Phường Quang Trung; Phường Bim Sơn; xã Hà Long; xã Tống Sơn; xã Hoạt Giang; xã Lĩnh Toại; xã Hà Trung, xã Ba Đình; xã Nga An; xã Hồ Vương; xã Tân Tiến; xã Nga Sơn; xã Nga Thắng, xã Đông Thành; xã Triệu Lộc; xã Hoa Lộc; xã Vạn Lộc; xã Hậu Lộc, xã Thiệu Tiến; xã Thiệu Hoá; xã Thiệu Quang; xã Thiệu Toán; xã Thiệu Trung, xã Hoàng Quang; xã Hoàng Phú; xã Hoàng Sơn; xã Hoàng Hoá; xã Hoàng Tiến; xã Hoàng Thanh; xã Hoàng Châu; xã Hoàng Lộc; Phường Ngọc Sơn; Phường Tân Dân; xã Các Sơn; Phường Hải Lĩnh; Phường Tĩnh Gia; Phường Đào Duy Từ; Phường Trúc Lâm; xã Trường Lâm; Phường Hải Bình; Phường Nghi Sơn; xã Trung Chính; xã Thắng Lợi; xã Nông Cống; xã Trường Văn; xã Thăng Bình; xã Tượng Lĩnh; xã Công chính

Sau có thể lan sang các khu vực lân cận.

Trong cơn dông có khả năng xảy ra lốc, sét, mưa đá và gió giật mạnh có thể làm gãy đổ cây cối, hư hại nhà cửa, các công trình giao thông và cơ sở hạ tầng gây nguy hiểm cho tính mạng con người; trên biển gây nguy hiểm cho tàu thuyền và các hoạt động hàng hải; đặc biệt là tàu cá công suất nhỏ.

3. Cảnh báo cấp độ rủi ro thiên tai do lốc, sét, mưa đá: Cấp 1

Đề nghị: Các cơ quan, đơn vị và nhân dân theo dõi và phòng tránh.

Tin phát lúc: 11h05

Dự báo viên



Đỗ Thị Huyền