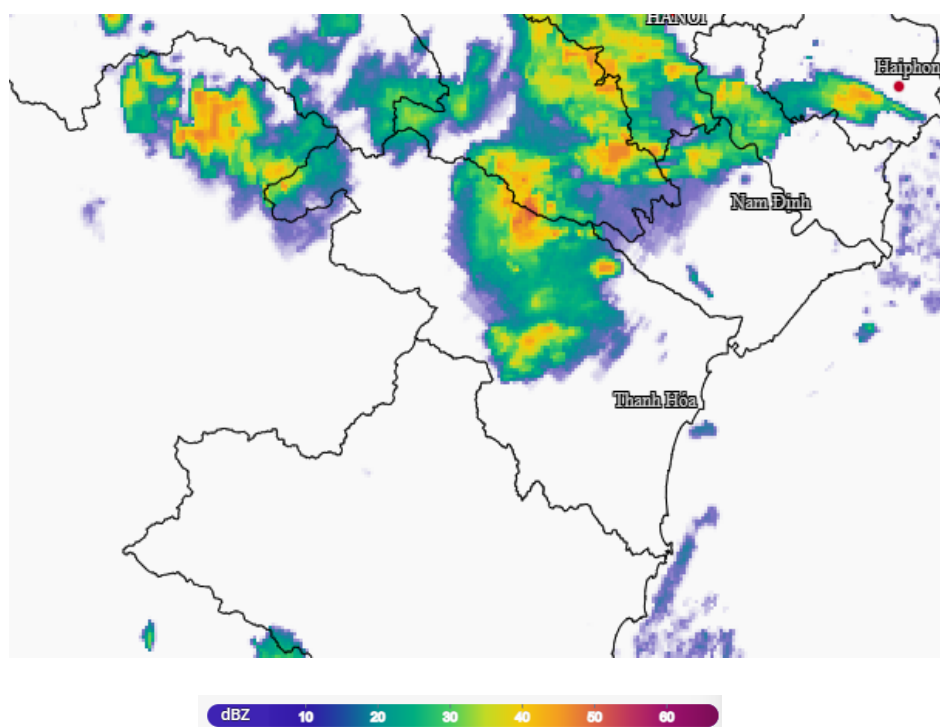


TIN CẢNH BÁO DÔNG, LỐC, SÉT, MƯA ĐÁ VÀ MƯA LỚN CỤC BỘ TỈNH THANH HÓA

1. Hiện trạng trong 03 giờ qua:

Qua theo dõi ảnh mây vệ tinh và radar thời tiết cho thấy mây đối lưu đang phát triển ở xã Quý Lương, Bá Thước, Điền Lư,... Vùng mây đối lưu trên khu vực Lào có xu hướng di chuyển về tỉnh Thanh Hoá.

Độ phản hồi vô tuyến cực đại 51.5dBZ tại Quý Lương



Hình 1: Ảnh radar thời tiết tỉnh Thanh Hóa

(Nguồn: Trung tâm Kỹ thuật quan trắc KTTV Quốc gia, [http://http://hymetnet.gov.vn](http://hymetnet.gov.vn))

2. Cảnh báo khả năng xuất hiện:

Trong khoảng thời gian hiện tại đến một vài giờ tới, vùng mây đối lưu này sẽ tiếp tục phát triển, di chuyển gây mưa rào và dông cho các tổ dân phố/thôn/bản thuộc các xã, phường sau:

Xã Tam Chung; xã Mường Lý; xã Mường Lát; xã Trung Lý; xã Nhi Sơn; xã Phù Nhi; xã Quang Chiêu; xã Mường Chanh, xã Trung Sơn; xã Trung Thành; xã Phú Lệ; xã Phú Xuân; xã Hiền Kiệt; xã Nam Xuân; xã Hồi Xuân; xã Thiên phủ, xã Cổ Lũng; xã Pù Luông; xã Bá Thước; xã Quý Lương; xã Điền Lư; xã Thiết Ống; xã Điền Quang; xã Văn Nho; xã Cẩm Tú; xã Cẩm Thạch; xã Cẩm Thủy; xã Cẩm Tân; xã Cẩm Vân, xã Thạch Quảng; xã Thành Vinh; xã Thạch Bình; xã Vân Du; xã Kim Tân; xã Ngọc Trạo, xã Bát Mọt; xã Yên Nhân; xã Lương Sơn; xã Vạn Xuân; xã Thường Xuân; xã Luận Thành; xã Tân Thành; xã Thắng Lộc; xã Xuân Chinh, xã Xuân Tín; xã Thọ Lập; xã Xuân Lập; xã Xuân hoà; xã Thọ Xuân; xã Lam Sơn; xã Sao Vàng; xã Thọ Long; xã Thọ Ngọc; xã Thọ phú; xã Thọ Bình; xã Triệu Sơn; xã Hợp Tiến; xã An Nông; xã Tân Ninh; xã Đồng Tiến; xã Quý Lộc; xã Yên Phú; xã Yên Trường; xã Yên Ninh; xã Yên Định; xã Định Tân; xã Định Hoà; xã Tây Đô; xã Vĩnh lộc; xã Biện Thượng;

Sau có thể lan sang các khu vực lân cận.

Trong cơn dông có khả năng xảy ra lốc, sét, mưa đá và gió giật mạnh có thể làm gãy đổ cây cối, hư hại nhà cửa, các công trình giao thông và cơ sở hạ tầng gây nguy hiểm cho tính mạng con người

3. Cảnh báo cấp độ rủi ro thiên tai do lốc, sét, mưa đá: Cấp 1

Đề nghị: Các cơ quan, đơn vị và nhân dân theo dõi và phòng tránh.

Tin phát lúc: 09h20

Dự báo viên



Đỗ Thị Huyền