

Thanh Hóa, ngày 27 tháng 09 năm 2023

**TIN CẢNH BÁO LŨ QUÉT, SẠT LỞ ĐẤT, SỤT LÚN ĐẤT  
DO MƯA LŨ HOẶC DÒNG CHẢY TRÊN KHU VỰC TỈNH THANH HÓA**

**1. Tình hình mưa đã qua:**

\* Trong 24h vừa qua (08h/26/09-08h/27/09), khu vực tỉnh Thanh Hóa đã có mưa, mưa vừa có nơi mưa to và dông. Lượng mưa đo được tại các điểm đo mưa tự động như sau: Huyện Nông Cống: Yên Mỹ: 278mm, Thăng Thọ: 163mm; Huyện Như Thanh: Vườn quốc gia Bến En: 175.6mm; Huyện Như Xuân: Thanh Phong: 223.8mm, Xuân Bình: 195mm; Huyện Thường Xuân: Xuân Lệ: 215.4mm, Xuân Lộc: 212.2mm; Huyện Cẩm Thủy: Phúc Do: 181.4mm; Huyện Lang Chánh: TT Lang Chánh: 160.4mm...

\* Mô hình độ ẩm đất (Seaffgs) cho thấy hiện trạng độ ẩm đất (lượng nước tích lũy trong đất) của một số khu vực thuộc các huyện sau: Như Thanh, Như Xuân, Thường Xuân, Cẩm Thủy, Lang Chánh đã gần đạt bão hoà (trên 90%) hoặc đạt trạng thái bão hoà.

**2. Cảnh báo mưa trong thời gian tiếp theo:**

Trong 6 giờ tới, trên khu vực tỉnh Thanh Hóa khả năng có mưa vừa, có nơi mưa to và dông với lượng mưa tích lũy phổ biến từ 20-40mm, có nơi trên.

**3. Cảnh báo nguy cơ:**

Trong khoảng 06 giờ tới, lũ quét, sạt lở đất, sụt lún đất có nguy cơ cao xảy ra trên địa bàn các huyện trong Tỉnh, chi tiết cụ thể trong Phụ lục 1.

Nguy cơ cao xảy ra ngập úng cục bộ tại các vùng trũng thấp, khu đô thị, ven sông suối. Cụ thể là huyện sau: Nông Cống, Hà Trung, Yên Định, Thọ Xuân, Triệu Sơn, Thị xã Nghi Sơn, TP Thanh Hóa.

**4. Cảnh báo cấp độ rủi ro thiên tai do lũ quét, sạt lở đất, sụt lún đất do mưa lũ, dòng chảy: cấp 1.**

**5. Cảnh báo tác động của lũ quét:**

*Lũ quét có khả năng gây sạt lở đất, làm hư hại các công trình giao thông, dân dụng, thiệt hại nông lâm nghiệp, gây thiệt hại về người và của. Người dân cần lưu ý bảo vệ tài sản và tìm nơi trú ẩn an toàn.*

Tin phát lúc: 08h30

Dự báo viên **Nguyễn Danh Lam**

**Nơi nhận:**

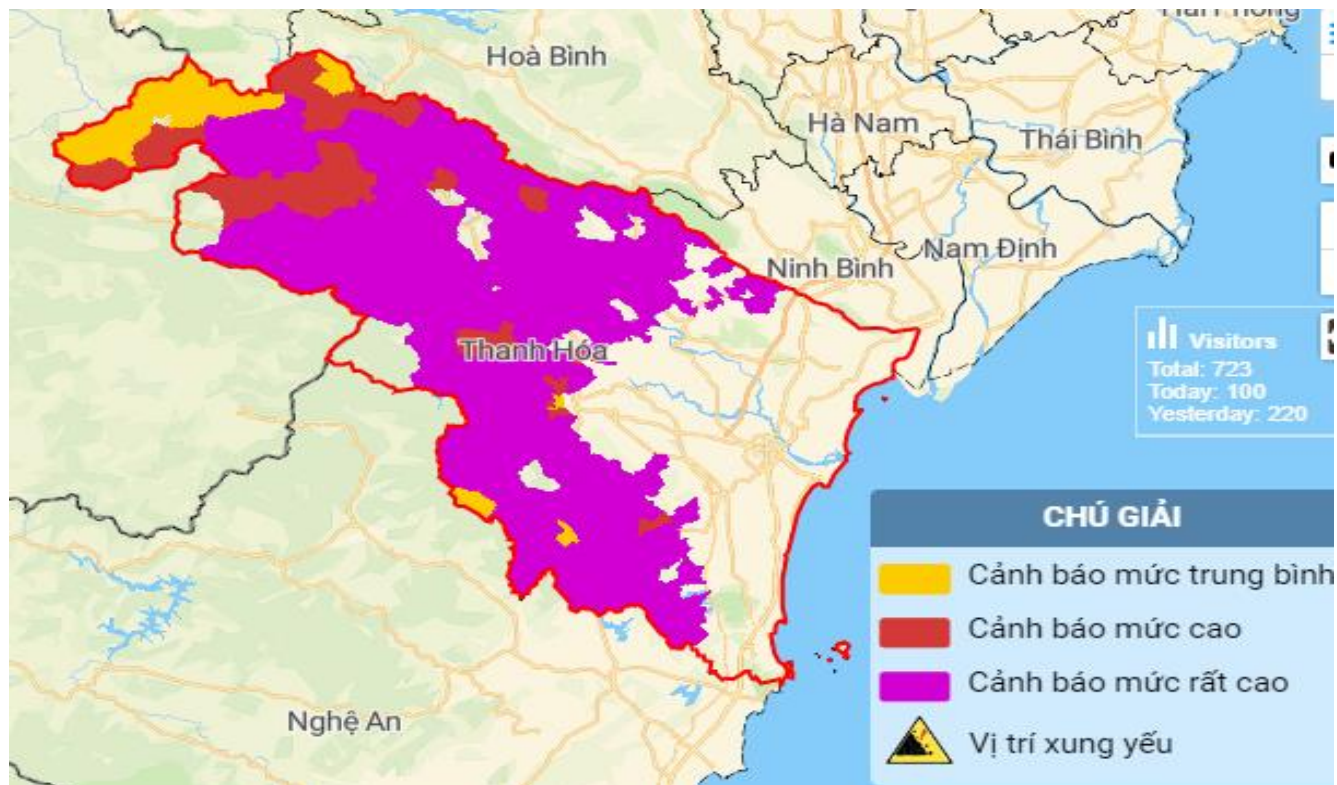
- Văn phòng Tỉnh ủy Tỉnh Thanh Hóa
- Văn phòng UBND Tỉnh Thanh Hóa
- Văn phòng thường trực BCH PCTT &TKCN tỉnh Th Hóa
- Sở TN&MT Thanh Hóa
- Đài PT&TH tỉnh Thanh Hóa
- Báo Thanh Hoá
- Công ty Thủy nông sông Chu Thanh Hóa
- Lãnh đạo phòng DB, Đài KV BTB (BC)
- Lãnh đạo Đài KTTV tỉnh Thanh Hóa (BC)
- Vụ QLDB
- Các trạm Khí tượng, Hải văn, MT và Thủy văn trong tỉnh
- Lưu DBKT.

**GIÁM ĐỐC**  
  
**Nguyễn Văn Minh**

**Phụ lục 1: Danh sách các khu vực có nguy cơ xảy ra lũ quét, sạt lở đất đá trong 6 giờ tới trên địa bàn tỉnh Thanh Hoá.**

TT	Huyện	Nguy cơ xảy ra lũ quét, sạt lở đất	Xã đặc biệt lưu ý
1	Như Thanh	Cao	Thị trấn Bến Sung, Hải Vân, Phú Nhuận, Phượng Nghi
2	Như Xuân	Cao	Thanh Phong, Bãi Trành, Bình Lương, Tân Bình, Xuân Bình, Xuân Hòa, Yên Cát
3	Thường Xuân	Cao	Xuân Lẹ, Xuân Lộc, Luận Khê, Luận Thành
4	Bá Thước	Cao	Ái Thượng, Ban Công, Cổ Lũng, Thị trấn Cành Nàng, Điền Hạ
5	Cẩm Thủy	Cao	Phúc Do, Cẩm Bình, Cẩm Châu, Cẩm Lương, Cẩm Phong, Cẩm Sơn
6	Lang Chánh	Cao	Thị trấn Lang Chánh, Yên Thắng, Đồng Lương, Giao An, Quang Hiến, Lâm Phú
7	Ngọc Lặc	Cao	Cao Ngọc, Cao Thịnh, Đồng Thịnh, Phùng Minh, Thạch Lập
8	Quan Hóa	Cao	Hồi Xuân, Hiền Chung, Hiền Kiệt, Nam Xuân
9	Quan Sơn	Cao	Mường Min, Sơn Lư, Tam Lư, Tam Thanh.
10	Thạch Thành	Cao	Thạch Lâm, Thạch Cẩm, Thạch Long, Thành Công, Thành Mỹ, Thành Vân
12	Mường Lát	TB	Mường Chanh, Nhi Sơn, Pù Nhi, Trung Lý

**Phụ lục 2: Bản đồ nguy cơ lũ quét, sạt lở đất đá trên các khu vực trong 6h tới**



<http://luquetsatlo.nchmf.gov.vn/>