

Số: DONG-128/18h10/THOA

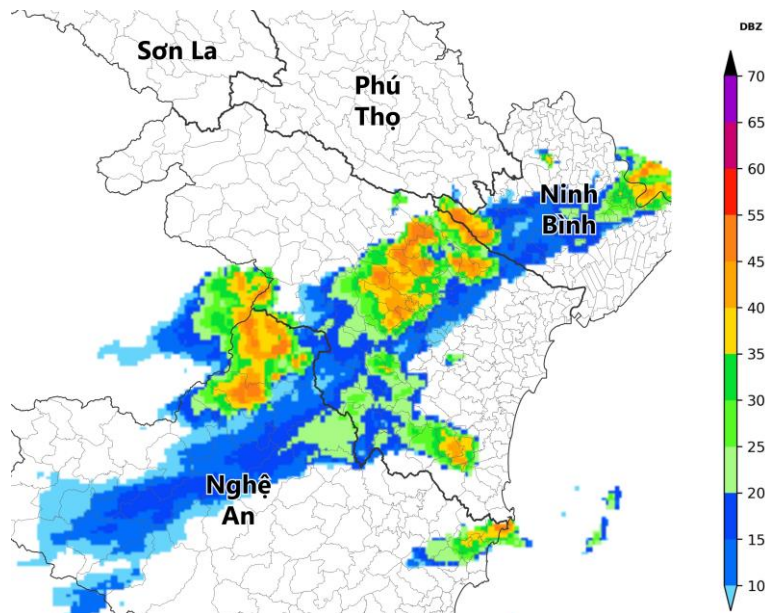
Thanh Hóa, ngày 27 tháng 6 năm 2026

TIN CẢNH BÁO DÔNG, LỐC, SÉT, MƯA ĐÁ VÀ MƯA LỚN CỤC BỘ TỈNH THANH HÓA

1. Hiện trạng trong 03 giờ qua:

Qua theo dõi trên ảnh vệ tinh, số liệu định vị sét và ra đa thời tiết cho thấy có những vùng mây đối lưu đang phát triển gây mưa rào, cục bộ có mưa to đến rất to và dông cho các thôn/bản/tổ dân phố thuộc các xã/phường Bát Mọt, Cẩm Tân, Cẩm Thạch, Cẩm Thủy, Cẩm Tú, Cẩm Vân, Công Chính, Giao An, Kiên Thọ, Kim Tân, Lam Sơn, Luận Thành, Minh Sơn, Nghi Sơn, Ngọc Lạc, Ngọc Liên, Ngọc Trạo, Nguyệt Án, Quý Lộc, Tân Thành, Tây Đô, Thạch Bình, Thạch Lập, Thạch Quảng, Thanh Kỳ, Thành Vinh, Thăng Bình, Thọ Lập, Vân Du, Xuân Thái, Xuân Tín, Yên Phú, Yên Thọ của tỉnh Thanh Hóa. Đồng thời các vùng mây đối lưu đang phát triển trên khu vực tỉnh Nghệ An đang di chuyển về phía tỉnh Thanh Hóa.

Độ phản hồi PHVT cực đại 50 dBZ.



Hình 1: Ảnh radar thời tiết tỉnh Thanh Hóa

(Nguồn: Trung tâm Mạng lưới KTTV Quốc gia, <http://hymetnet.gov.vn>)

2. Cảnh báo khả năng xuất hiện:

Trong khoảng thời gian hiện tại cho đến một vài giờ tới, những vùng mây đối lưu này sẽ tiếp tục phát triển, di chuyển gây mưa rào, cục bộ có mưa to đến rất to và

rải rác có dông sét kèm gió mạnh cho các khu vực kể trên sau đó lan sang các thôn/bản/tổ dân phố thuộc các xã/phường Bá Thước, Cổ Lũng, Điền Lư, Điền Quang, Đồng Lương, Hải Bình, Hóa Quỳ, Linh Sơn, Lương Sơn, Mậu Lâm, Như Thanh, Như Xuân, Nông Cống, Quý Lương, Sao Vàng, Tam Lư, Tam Thanh, Thanh Phong, Thanh Quân, Thắng Lộc, Thiết Ống, Thọ Long, Thọ Ngọc, Thọ Phú, Thọ Xuân, Thượng Ninh, Thường Xuân, Triệu Sơn, Trúc Lâm, Trường Lâm, Trượng Lĩnh, Vạn Xuân, Văn Nho, Văn Phú, Xuân Bình, Xuân Chinh, Xuân Hòa, Yên Khương, Yên Nhân, Yên Thắng và các xã/phường lân cận trong tỉnh.

Trong cơn dông có khả năng xảy ra lốc, sét, mưa đá và gió giật mạnh, làm gãy đổ cây cối, hư hại nhà cửa, các công trình giao thông và cơ sở hạ tầng gây nguy hiểm cho tính mạng con người.

3. Cảnh báo cấp độ rủi ro thiên tai do lốc, sét, mưa đá: Cấp 1

Đề nghị: Các cơ quan, đơn vị và nhân dân theo dõi, phòng tránh.

Tin phát lúc: 18h10

DỰ BÁO VIÊN



Đỗ Thị Huyền