

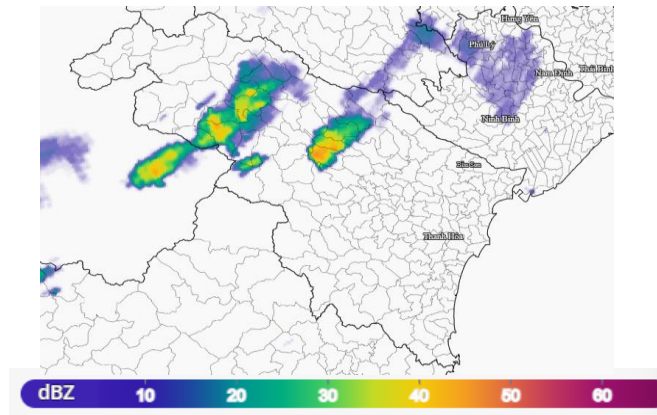
Thanh Hóa, ngày 12 tháng 5 năm 2026

**TIN CẢNH BÁO DÔNG, LỐC, SÉT, MƯA ĐÁ VÀ MƯA LỚN CỤC BỘ  
TỈNH THANH HÓA**

**1. Hiện trạng trong 03 giờ qua:**

Qua theo dõi ảnh mây vệ tinh và radar thời tiết cho thấy mây đối lưu đang phát triển ở các xã/phường: Ngọc Lạc, Giao An, ... Vùng đối lưu ở biên giới Thanh Hoá - Lào có xu hướng di chuyển về tỉnh Thanh Hóa.

Độ phản hồi vô tuyến cực đại 51.0 dBZ tại xã Ngọc Lạc



Hình 1: Ảnh radar thời tiết tỉnh Thanh Hóa

(Nguồn: Trung tâm Kỹ thuật quan trắc KTTV Quốc gia, [http://http://hymetnet.gov.vn](http://hymetnet.gov.vn))

**2. Cảnh báo khả năng xuất hiện:**

Trong khoảng thời gian hiện tại đến một vài giờ tới, vùng mây đối lưu này sẽ phát triển, di chuyển và gây mưa rào và dông cho các tổ dân phố/thôn/bản thuộc các xã/phường sau:

Linh Sơn, Đồng Lương, Giao An, Thạch Lập, Điền Quang, Cẩm Thạch, Cẩm Vân, Điền Lư, Quý Lương, Cẩm Tú, Cẩm Thủy, Thạch Quảng, Yên Khương, Yên Thắng, Tam Thanh, Tam Lư, Quan Sơn, Trung Hạ, Văn Phú, Nam Xuân, Văn Nho, Hội Xuân, Phú Xuân, Pù Luông, Thiết Ống, Bá Thước, Cổ Lũng

Sau đó vùng mây đối lưu gây mưa rào và dông có khả năng lan rộng ra các xã/phường lân cận.

*Trong cơn dông có thể kèm theo các hiện tượng lốc, sét, mưa đá và gió giật mạnh; gây tác động nghiêm trọng đến sản xuất nông nghiệp, làm gãy đổ cây trồng, hoa màu; gây hư hại nhà ở, công trình giao thông và các cơ sở hạ tầng, ảnh hưởng đến đời sống và sinh hoạt của người dân*

**3. Cảnh báo cấp độ rủi ro thiên tai do lốc, sét, mưa đá: Cấp 1**

**Đề nghị:** Các cơ quan, đơn vị và nhân dân theo dõi và phòng tránh.

**Tin phát lúc:** 14h25

**Dự báo viên**

**Đỗ Thị Huyền**