

Số: DONG-51/16h20/THOA

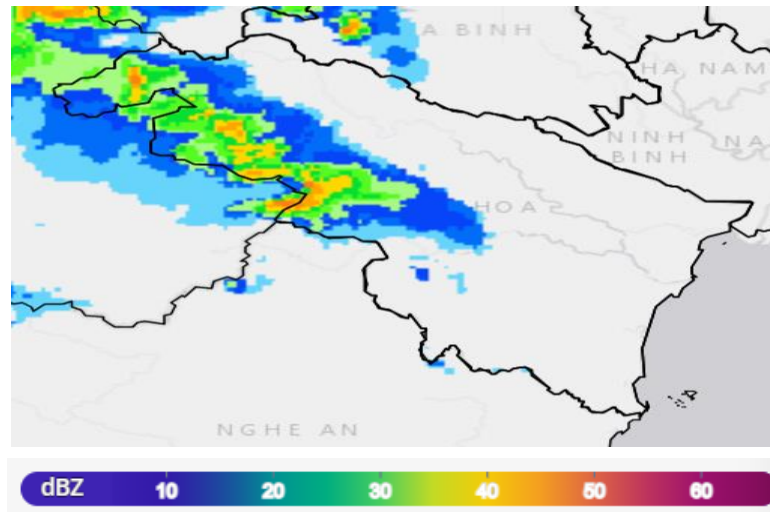
Thanh Hóa, ngày 27 tháng 4 năm 2026

**TIN CẢNH BÁO DÔNG, LỐC, SÉT, MƯA ĐÁ VÀ MƯA LỚN CỤC BỘ
TỈNH THANH HÓA**

1. Hiện trạng trong 03 giờ qua:

Qua theo dõi ảnh mây vệ tinh và radar thời tiết cho thấy mây đối lưu đang phát triển ở các xã: Bát Mọt, Yên Khương,... Vùng mây đối lưu trên khu vực biên giới Thanh Hoá - Lào đang có xu hướng di chuyển về tỉnh Thanh Hoá.

Độ phản hồi vô tuyến cực đại 43 dBZ tại xã Bát Mọt



Hình 1: Ảnh radar thời tiết tỉnh Thanh Hóa

(Nguồn: Trung tâm Kỹ thuật quan trắc KTTV Quốc gia, [http://http://hymetnet.gov.vn](http://hymetnet.gov.vn))

2. Cảnh báo khả năng xuất hiện:

Trong khoảng thời gian hiện tại đến một vài giờ tới, vùng mây đối lưu này sẽ tiếp tục phát triển, di chuyển, gây mưa rào và dông cho hầu hết các thôn/bản thuộc các xã trên khu vực vùng núi tỉnh Thanh Hóa, riêng các thôn/bản thuộc các xã sau sẽ có mưa rào và dông mạnh:

Yên Nhân, Yên Thắng, xã Tam Lư, xã Tam Thanh, xã Văn Phú, xã Linh Sơn, xã Quan Sơn, xã Thiên Phú, xã Sơn Điện, xã Sơn Thủy, xã Hiền Kiệt.

Sau đó vùng mây đối lưu gây mưa rào và dông có khả năng lan sang các xã/phường thuộc khu vực đồng bằng ven Biển tỉnh Thanh Hóa.

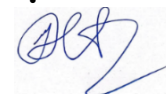
Trong cơn dông có thể kèm theo các hiện tượng lốc, sét, mưa đá và gió giật mạnh, gây tác động nghiêm trọng đến sản xuất nông nghiệp, làm gãy đổ cây trồng, hoa màu; gây hư hại nhà ở, công trình giao thông và các cơ sở hạ tầng, ảnh hưởng đến đời sống và sinh hoạt của người dân

3. Cảnh báo cấp độ rủi ro thiên tai do lốc, sét, mưa đá: Cấp 1

Đề nghị: Các cơ quan, đơn vị và nhân dân theo dõi và phòng tránh.

Tin phát lúc: 16h20

Dự báo viên



Đỗ Thị Thi