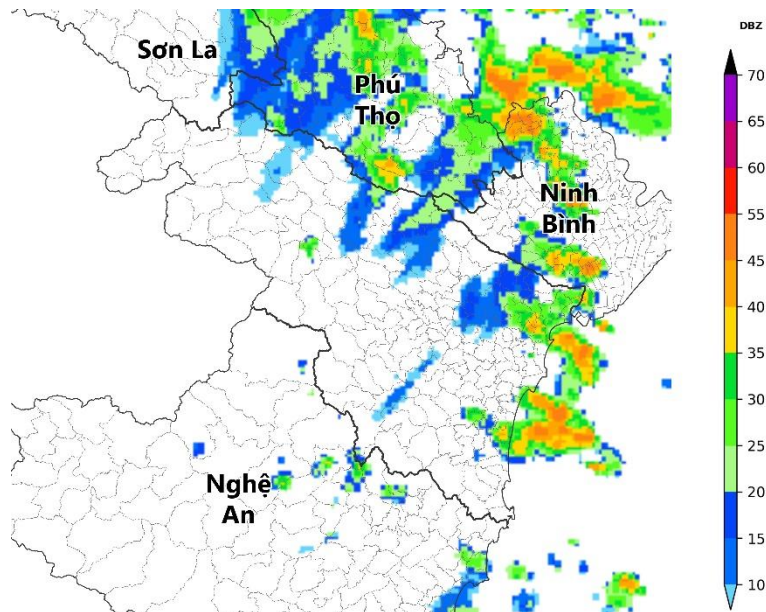


TIN CẢNH BÁO DÔNG, LỐC, SÉT, MƯA ĐÁ VÀ MƯA LỚN CỤC BỘ TỈNH THANH HÓA

1. Hiện trạng trong 03 giờ qua:

Qua theo dõi trên ảnh vệ tinh, số liệu định vị sét và ra đa thời tiết cho thấy có những vùng mây đối lưu đang phát triển gây mưa rào, cục bộ có mưa to đến rất to và dông cho khu vực vùng Biển Thanh Hoá và các thôn/bản/tổ dân phố thuộc các xã/phường Đông Thành, Hậu Lộc, Hoa Lộc, Nga An, Ngọc Sơn của tỉnh Thanh Hóa.

Độ phản hồi PHVT cực đại 50 dBZ.



Hình 1: Ảnh radar thời tiết tỉnh Thanh Hóa

(Nguồn: Trung tâm Mạng lưới KTTV Quốc gia, <http://hymetnet.gov.vn>)

2. Cảnh báo khả năng xuất hiện:

Trong khoảng thời gian hiện tại cho đến một vài giờ tới, những vùng mây đối lưu này sẽ tiếp tục phát triển, di chuyển gây mưa rào, cục bộ có mưa to đến rất to và rải rác có dông sét kèm gió mạnh cho các khu vực kể trên sau đó lan sang các thôn/bản/tổ dân phố thuộc các xã/phường An Nông, Ba Đình, Bim Sơn, Đồng Tiến, Hà Trung, Hoạt Giang, Hoàng Châu, Hoàng Lộc, Hoàng Tiến, Lĩnh Toại, Mậu Lâm, Nam Sầm Sơn, Nga Sơn, Nga Thắng, Nông Công, Quảng Bình, Quảng Chính, Quảng Ngọc, Quảng Ninh, Quảng Phú, Sầm Sơn, Tân Ninh, Tân Tiến, Thắng Lợi, Tiên Trang,

Tổng Sơn, Triệu Lộc, Trung Chính, Trường Văn, Vạn Lộc, Xuân Du và các xã/phường lân cận trong tỉnh.

Trong cơn dông có khả năng xảy ra lốc, sét, mưa đá và gió giật mạnh, trên Biển có lốc xoáy và sóng cao; làm gãy đổ cây cối, hư hại nhà cửa, các công trình giao thông, các hoạt động trên Biển và cơ sở hạ tầng gây nguy hiểm cho tính mạng con người.

3. Cảnh báo cấp độ rủi ro thiên tai do lốc, sét, mưa đá: Cấp 1

Đề nghị: Các cơ quan, đơn vị và nhân dân theo dõi, phòng tránh.

Tin phát lúc: 10h30

DỰ BÁO VIÊN



Đỗ Thị Huyền