

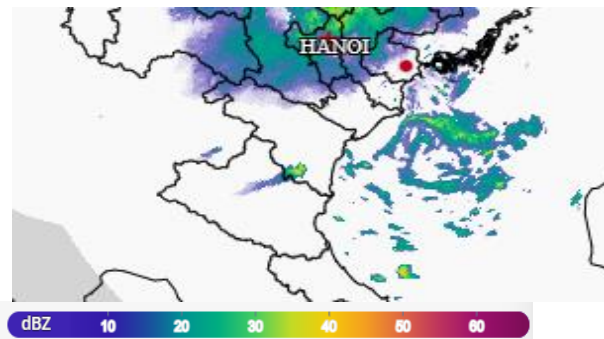
Thanh Hóa, ngày 15 tháng 6 năm 2026

**TIN CẢNH BÁO DÔNG, LỐC, SÉT, MƯA ĐÁ VÀ MƯA LỚN CỤC BỘ
TỈNH THANH HÓA**

1. Hiện trạng trong 03 giờ qua:

Qua theo dõi ảnh mây vệ tinh và radar thời tiết cho thấy mây đối lưu đang phát triển ở các xã: Hoá Quý, Như Xuân... Vùng mây đối lưu ở Lào có xu hướng di chuyển về tỉnh Thanh Hoá

Độ phản hồi phổ biến từ 40 - 45dBZ



Hình 1: Ảnh radar thời tiết tỉnh Thanh Hóa

(Nguồn: Trung tâm Kỹ thuật quan trắc KTTV Quốc gia, [http://http://hymetnet.gov.vn](http://hymetnet.gov.vn))

2. Cảnh báo khả năng xuất hiện:

Trong khoảng thời gian hiện tại đến một vài giờ tới, vùng mây đối lưu này sẽ tiếp tục phát triển, di chuyển, gây mưa rào và dông cho các thôn/bản thuộc các xã/phường trên sau đó lan sang các xã/phường:

Xã Thanh Phong, xã Xuân Bình, xã Xuân Thái, xã Như Thanh, xã Yên Thọ

Sau đó vùng mây đối lưu gây mưa rào và dông có khả năng lan rộng ra các xã/phường lân cận.

Trong cơn dông có thể kèm theo các hiện tượng lốc, sét, mưa đá và gió giật mạnh, gây tác động nghiêm trọng đến sản xuất nông nghiệp, làm gãy đổ cây trồng, hoa màu; gây hư hại nhà ở, công trình giao thông và các cơ sở hạ tầng, ảnh hưởng đến đời sống và sinh hoạt của người dân.

3. Cảnh báo cấp độ rủi ro thiên tai do lốc, sét, mưa đá: Cấp 1

Đề nghị: Các cơ quan, đơn vị và nhân dân theo dõi và phòng tránh.

Tin phát lúc: 20h20

Dự báo viên



Nguyễn Việt Anh