

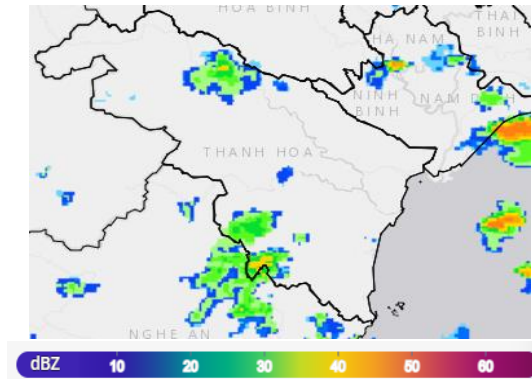
Thanh Hóa, ngày 11 tháng 6 năm 2026

**TIN CẢNH BÁO DÔNG, LỐC, SÉT, MƯA ĐÁ VÀ MƯA LỚN CỤC BỘ
TỈNH THANH HÓA**

1. Hiện trạng trong 03 giờ qua:

Qua theo dõi ảnh mây vệ tinh và radar thời tiết cho thấy mây đối lưu đang phát triển ở vùng biển và các xã: Pù Luông, Hồi Xuân, Bá Thước, Thanh Phong, Xuân Bình, Thanh Quân. Vùng mây đối lưu ở khu vực tỉnh Nghệ An có xu hướng di chuyển về tỉnh Thanh Hoá

Độ phản hồi phổ biến từ 35 - 40dBZ



Hình 1: Ảnh radar thời tiết tỉnh Thanh Hóa

(Nguồn: Trung tâm Kỹ thuật quan trắc KTTV Quốc gia, [http://http://hymetnet.gov.vn](http://hymetnet.gov.vn))

2. Cảnh báo khả năng xuất hiện:

Trong khoảng thời gian hiện tại đến một vài giờ tới, vùng mây đối lưu này sẽ tiếp tục phát triển, di chuyển, gây mưa rào và dông trên vùng Biển tỉnh Thanh Hoá và các thôn/bản thuộc các xã/phường trên sau đó lan sang các xã/phường:

Phường Ngọc Sơn; Phường Tân Dân; xã Các Sơn; Phường Hải Lĩnh; Phường Tĩnh Gia; Phường Đào Duy Từ; Phường Trúc Lâm; xã Trường Lâm; Phường Hải Bình; Phường Nghi Sơn; xã Xuân Du; xã Mậu Lâm; xã Như Thanh; xã Yên Thọ; xã Xuân Thái; xã Thanh Kỳ;

Sau đó vùng mây đối lưu gây mưa rào và dông có khả năng lan rộng ra các xã/phường lân cận.

Trong cơn dông có thể kèm theo các hiện tượng lốc, sét, mưa đá và gió giật mạnh, gây tác động nghiêm trọng đến sản xuất nông nghiệp, làm gãy đổ cây trồng, hoa màu; gây hư hại nhà ở, công trình giao thông và các cơ sở hạ tầng, ảnh hưởng đến đời sống và sinh hoạt của người dân; trên biển có lốc xoáy và sóng cao.

3. Cảnh báo cấp độ rủi ro thiên tai do lốc, sét, mưa đá: Cấp 1

Đề nghị: Các cơ quan, đơn vị và nhân dân theo dõi và phòng tránh.

Tin phát lúc: 07h50

Dự báo viên

Lữ Thị Thu Trang