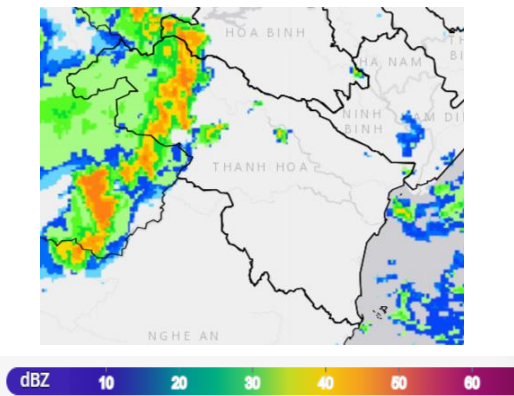


**TIN CẢNH BÁO DÔNG, LỐC, SÉT, MƯA ĐÁ VÀ MƯA LỚN CỤC BỘ
TỈNH THANH HÓA**

1. Hiện trạng trong 03 giờ qua:

Qua theo dõi ảnh mây vệ tinh và radar thời tiết cho thấy mây đối lưu đang phát triển ở xã Phú Lê, Phú Xuân, Thiên Phú, Nam Xuân, Hiền Kiệt, Sơn Điện, Quan Sơn ... Vùng mây đối lưu ở biên giới Việt - Lào có xu hướng phát triển và di chuyển qua tỉnh Thanh Hoá

Độ phản hồi phổ biến từ 45 - 55dBZ



Hình 1: Ảnh radar thời tiết tỉnh Thanh Hóa

(Nguồn: Trung tâm Kỹ thuật quan trắc KTTV Quốc gia, [http://http://hymetnet.gov.vn](http://hymetnet.gov.vn))

2. Cảnh báo khả năng xuất hiện:

Trong khoảng thời gian hiện tại đến một vài giờ tới, vùng mây đối lưu này sẽ tiếp tục phát triển, di chuyển, gây mưa rào và dông cho hầu hết các thôn/bản thuộc các xã trên sau đó lan sang các thôn/bản thuộc các xã :

xã Tam Chung; xã Mường Lý; xã Mường Lát; xã Trung Lý; xã Nhi Sơn; xã Pù Nhi; xã Quang Chiểu; xã Mường Chanh; xã Trung Sơn; xã Trung Thành; xã Hội Xuân; xã Sơn Thủy; xã Na Mèo; xã Mường Mìn; ; xã Trung Hạ; xã Tam Lư; xã Tam Thanh, xã Cổ Lũng; xã Pù Luông; xã Bá Thước; xã Quý Lương; xã Điền Lư; xã Thiết Ống; xã Điền Quang; xã Văn Nho; xã Văn Phú; xã Đồng Lương; xã Yên Thắng, xã Yên Khương; xã Linh Sơn; xã Giao An

Sau đó vùng mây đối lưu gây mưa rào và dông có khả năng lan rộng ra các xã/phường lân cận.

Trong cơn dông có thể kèm theo các hiện tượng lốc, sét, mưa đá và gió giật mạnh; gây tác động nghiêm trọng đến sản xuất nông nghiệp, làm gãy đổ cây trồng, hoa màu; gây hư hại nhà ở, công trình giao thông và các cơ sở hạ tầng, ảnh hưởng đến đời sống và sinh hoạt của người dân

3. Cảnh báo cấp độ rủi ro thiên tai do lốc, sét, mưa đá: Cấp 1

Đề nghị: Các cơ quan, đơn vị và nhân dân theo dõi và phòng tránh.

Tin phát lúc: 19h10

Dự báo viên

Lữ Thị Thu Trang

