

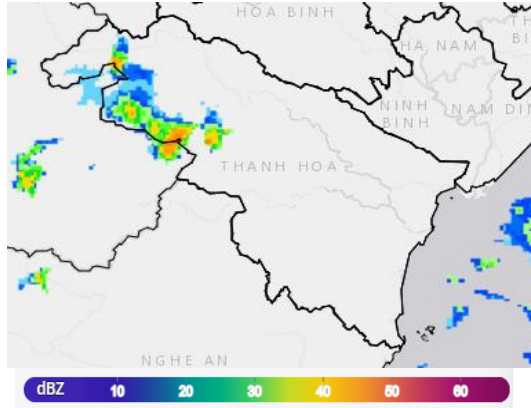
Thanh Hóa, ngày 27 tháng 5 năm 2026

**TIN CẢNH BÁO DÔNG, LỐC, SÉT, MƯA ĐÁ VÀ MƯA LỚN CỤC BỘ
TỈNH THANH HÓA**

1. Hiện trạng trong 03 giờ qua:

Qua theo dõi ảnh mây vệ tinh và radar thời tiết cho thấy mây đối lưu đang phát triển ở các xã/phường: Nhi Sơn, Trung Lý, Mường Min, Sơn Điện, Tam Thanh, Tam Lư, Yên Khương, Yên Thắng. Vùng mây đối lưu này có xu hướng mở rộng thêm.

Độ phản hồi phổ biến từ 40 - 50dBZ



Hình 1: Ảnh radar thời tiết tỉnh Thanh Hóa

(Nguồn: Trung tâm Kỹ thuật quan trắc KTTV Quốc gia, <http://http://hymetnet.gov.vn>)

2. Cảnh báo khả năng xuất hiện:

Trong khoảng thời gian hiện tại đến một vài giờ tới, vùng mây đối lưu này tiếp tục phát triển, di chuyển và gây mưa rào và dông cho các tổ dân phố/thôn/bản thuộc các xã/phường trên sau đó lan sang các thôn/tổ dân phố thuộc các xã/ phường:

xã Tam Chung; xã Mường Lý; xã Mường Lát; xã Trung Lý; xã Nhi Sơn; xã Pù Nhi; xã Quang Chiểu; xã Mường Chanh; xã Sơn Thủy; xã Na Mèo; xã Mường Min; xã Sơn Điện; xã Trung Hạ; xã Quan Sơn; xã Tam Lư; xã Tam Thanh; xã Trung Sơn; xã Trung Thành; xã Phú Lệ; xã Phú Xuân; xã Hiền Kiệt; xã Nam Xuân; xã Hồi Xuân; xã Thiên Phú; xã Cổ Lũng; xã Pù Luông; xã Bá Thước; xã Quý Lương; xã Điền Lư; xã Thiết Ống; xã Điền Quang; xã Văn Nho; xã Văn Phú; xã Đồng Lương; xã Yên Thắng; xã Yên Khương; xã Linh Sơn; xã Giao An

Sau đó vùng mây đối lưu gây mưa rào và dông có khả năng lan rộng ra các xã/phường lân cận.

Trong cơn dông có thể kèm theo các hiện tượng lốc, sét, mưa đá và gió giật mạnh; gây tác động nghiêm trọng đến sản xuất nông nghiệp, làm gãy đổ cây trồng, hoa màu; gây hư hại nhà ở, công trình giao thông và các cơ sở hạ tầng, ảnh hưởng đến đời sống và sinh hoạt của người dân

3. Cảnh báo cấp độ rủi ro thiên tai do lốc, sét, mưa đá: Cấp 1

Đề nghị: Các cơ quan, đơn vị và nhân dân theo dõi và phòng tránh.

Tin phát lúc: 16h00

Dự báo viên

Nguyễn Việt Anh